



TR75E002 FA / 05.2009

## Bedienungsanleitung

Industrie-Handsender-Verwaltung IHV

DEUTSCH



## Inhaltsverzeichnis

<b>1</b>	<b>Das Programm „Industrie-Handsender-Verwaltung IHV“ .....</b>	<b>3</b>
1.1	Was ist das Programm „Industrie-Handsender-Verwaltung IHV“? ...	3
1.2	Die Benutzeroberfläche .....	3
<b>2</b>	<b>Programm starten und beenden .....</b>	<b>4</b>
2.1	Programm starten .....	4
2.2	Programm beenden .....	4
<b>3</b>	<b>Programmeinstellungen ändern .....</b>	<b>4</b>
3.1	Schnittstelle auswählen .....	4
3.2	Sprache ändern .....	5
<b>4</b>	<b>Funkcodes verwalten .....</b>	<b>5</b>
4.1	Funkcodes in das Programm einlesen .....	5
4.2	Funkcodes in Datei speichern .....	5
4.3	Gespeicherte Funkcodes öffnen .....	6
4.4	Sicheren Funkcode erzeugen, um Vererben zu sperren .....	6
4.5	Bemerkung zum Funkcode hinzufügen .....	6
4.6	Funkcodes auf den Handsender HSI schreiben .....	7
<b>5</b>	<b>Daten drucken .....</b>	<b>7</b>
<b>6</b>	<b>Programm deinstallieren .....</b>	<b>7</b>

Sehr geehrte Kundin, sehr geehrter Kunde,  
wir freuen uns, dass Sie sich für ein Qualitätsprodukt aus unserem Hause entschieden haben.

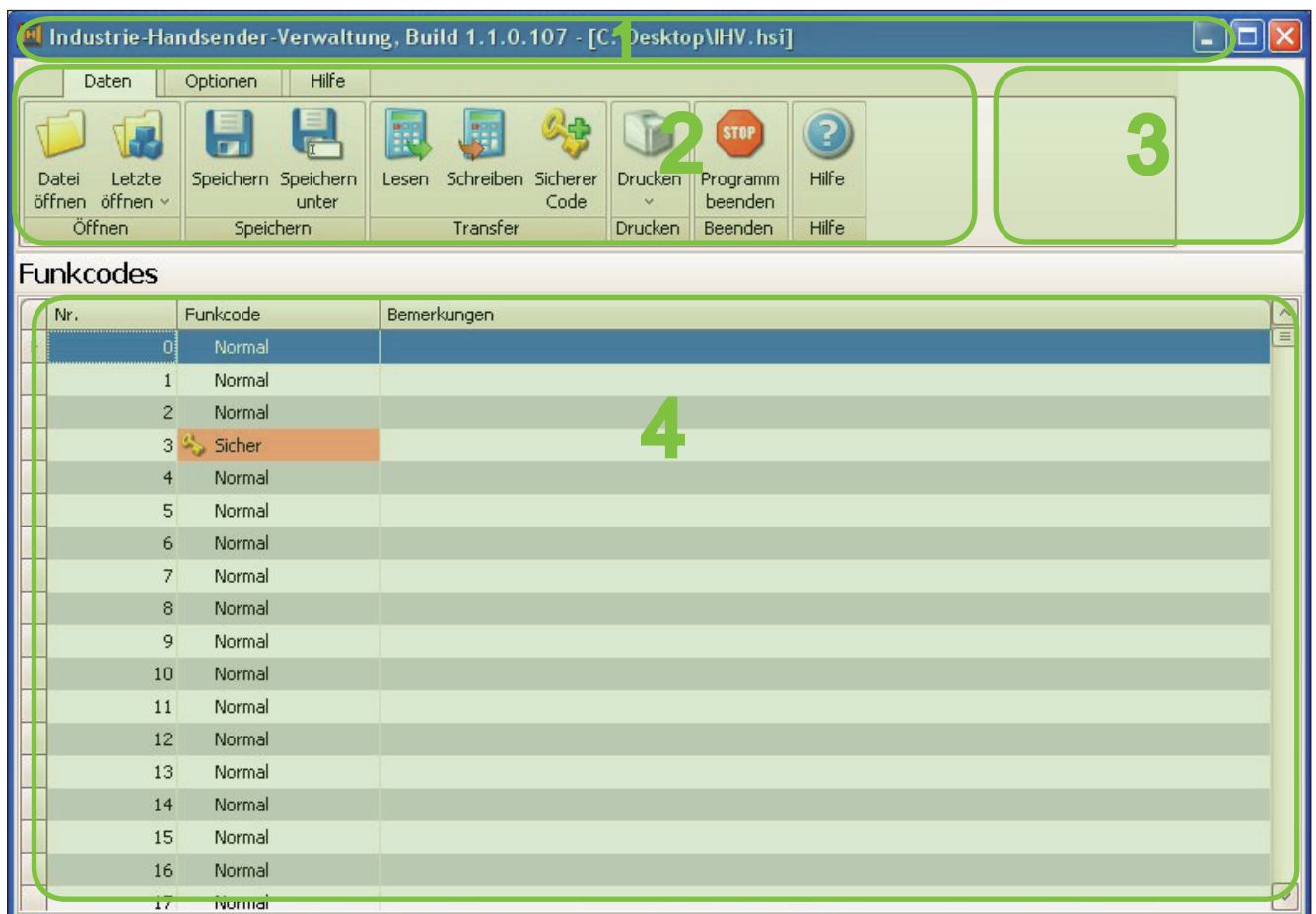
## 1 Das Programm „Industrie-Handsender-Verwaltung IHV“

### 1.1 Was ist das Programm „Industrie-Handsender-Verwaltung IHV“?

Die „Industrie-Handsender-Verwaltung IHV“ ist ein leicht zu bedienendes Programm für die Verwaltung von Funkcodes des Industrie-Handsenders HSI. Außerdem können sie Funkcodes von einem Handsender auf einen anderen übertragen.

### 1.2 Die Benutzeroberfläche

In diesem Kapitel lernen Sie den Aufbau der Benutzeroberfläche kennen. Die Benutzeroberfläche ist übersichtlich und klar strukturiert aufgebaut, damit Sie schnell und einfach mit dem Programm „Industrie-Handsender-Verwaltung IHV“ arbeiten können.



- 1 In der **Titelzeile** finden Sie den Namen des Programms, die Versionsnummer und den Speicherort des geöffneten Projektes.
- 2 Auf den **Registerkarten** finden Sie Schaltflächen mit Funktionen.
- 3 Das **Infocfeld** zeigt Ihnen, welche Funktionen Ihnen zur Verfügung stehen.
- 4 Im **Arbeitsbereich** sehen Sie die Eigenschaften der Funkcodes.

## 2 Programm starten und beenden

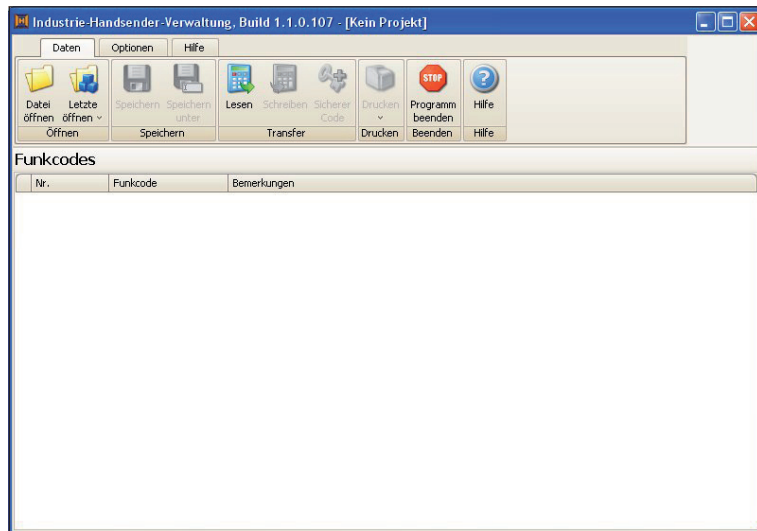
In diesem Kapitel erfahren Sie, wie Sie das Programm „Industrie-Handsender-Verwaltung IHV“ starten und beenden.

### 2.1 Programm starten

**Führen Sie folgenden Schritt durch, um die „Industrie-Handsender-Verwaltung IHV“ zu starten:**

- ▶ Doppelklicken Sie auf Ihrem Bildschirm auf das Hörmann-Icon.  
Oder klicken Sie nacheinander auf das Windows-Menü **Start**, **Programme**, **Hörmann** und **Industrie-Handsender-Verwaltung**.

Das Programm startet und die Benutzeroberfläche wird Ihnen angezeigt.



### 2.2 Programm beenden

**Führen Sie folgende Schritte durch, um die „Industrie-Handsender-Verwaltung IHV“ zu beenden:**

1. Klicken Sie auf der Registerkarte **Daten** auf die Schaltfläche **Programm beenden**.  
Oder klicken Sie auf die Schaltfläche **X** in der Ecke oben rechts.  
Das Dialogfeld **Programm beenden?** oder das Dialogfeld **Projekt speichern?** wird Ihnen angezeigt.
2. Um das Programm zu beenden, klicken Sie auf die Schaltfläche **Ja**.  
Das Projekt wird ggf. gespeichert und das Programm beendet.

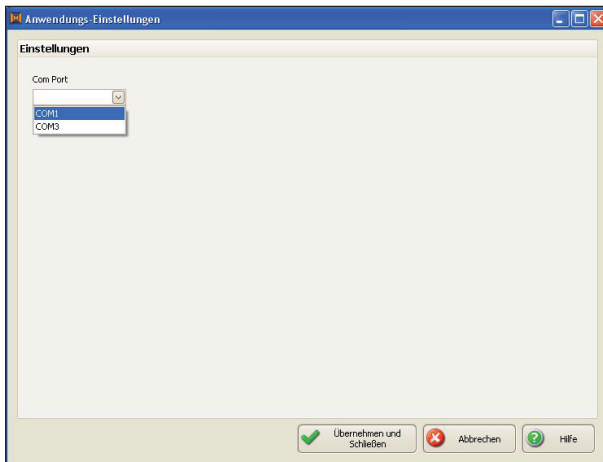
## 3 Programmeinstellungen ändern

In diesem Kapitel erfahren Sie, wie Sie die seriellen Schnittstellen und die Sprache des Programms ändern können.

### 3.1 Schnittstelle auswählen

**Führen Sie folgende Schritte durch, um die serielle Schnittstelle auszuwählen:**

1. Klicken Sie auf der Registerkarte **Optionen** auf die Schaltfläche **Einstellungen**.  
Das Dialogfeld **Anwendungs-Einstellungen** wird Ihnen angezeigt.



2. Klicken Sie hinter **Com Port** auf den Pfeil rechts neben dem Feld und wählen Sie den Com Port aus, mit dem Sie den Handsender HSI verbinden wollen.
3. Um die Eingaben zu bestätigen, klicken Sie auf die Schaltfläche **Übernehmen und Schließen**. Die Schnittstelle ist entsprechend Ihrer Eingabe ausgewählt.

### 3.2 Sprache ändern

Führen Sie folgende Schritte durch, um die Sprache zu ändern:

1. Klicken Sie auf die Registerkarte **Optionen**.
2. Um sich weitere Sprachen anzeigen zu lassen, klicken Sie auf die Pfeile rechts neben den ersten vier Länderflaggen.
3. Klicken Sie auf die Länderflagge Ihrer gewünschten Sprache. Das Dialogfeld **Sprachumschaltung** wird Ihnen angezeigt.
4. Um die Sprachumschaltung zu bestätigen, klicken Sie auf die Schaltfläche **Ok**.
5. Beenden Sie das Programm und starten Sie es erneut. Das Programm wird mit der geänderten Sprache gestartet.

## 4 Funkcodes verwalten

In diesem Kapitel erfahren Sie, wie Sie die Funkcodes des Handsenders HSI in das Programm „Industrie-Handsender-Verwaltung IHV“ einlesen, um sie anschließend auf einen anderen Handsender HSI schreiben zu können. Außerdem erfahren Sie, wie Sie einzelne Funkcodes sichern, um ein Vererben auf andere Handsender zu vermeiden.

### 4.1 Funkcodes in das Programm einlesen

Führen Sie folgende Schritte durch, um Funkcodes einzulesen:

1. Schließen Sie das Kopierkabel an Ihrem Handsender HSI und Ihrem Computer an.
2. Drücken Sie auf dem Handsender gleichzeitig die Tasten  $\uparrow$ ,  $\text{ESC}$  und  $\downarrow$  und halten Sie die Tasten so lange gedrückt, bis im Display des Handsenders **SFA** erscheint.
3. Wählen Sie mit den Tasten  $\uparrow$  oder  $\downarrow$  das Menü **PCc** aus.
4. Um die Auswahl zu bestätigen, drücken Sie die Taste  $\text{ESC}$ . **PCc** blinkt im Display des Handsenders.
5. Klicken Sie auf der Registerkarte **Daten** auf die Schaltfläche **Lesen**. Der Übertragungsfortschritt wird Ihnen durch eine blaue Statuszeile angezeigt.
6. Warten Sie, bis die Funkcodes vollständig übertragen sind. Die Eigenschaften der Funkcodes werden im Arbeitsbereich angezeigt.

### 4.2 Funkcodes in Datei speichern

Führen Sie folgende Schritte durch, um Funkcodes zu speichern:

1. Klicken Sie auf der Registerkarte **Daten** auf die Schaltfläche **Speichern unter**. Das Dialogfeld **Speichern unter** wird Ihnen angezeigt.
2. Wählen Sie ggf. einen anderen als den vorgeschlagenen Speicherort.
3. Ändern Sie ggf. den vorgeschlagenen Dateinamen.
4. Klicken Sie auf die Schaltfläche **Speichern**. Die Daten werden unter dem Dateinamen am ausgewählten Speicherort gespeichert. Der Speicherort wird Ihnen in der Titelzeile des Programms angezeigt.

### 4.3 Gespeicherte Funkcodes öffnen

Um bereits angelegte und gespeicherte Funkcodes zu öffnen, stehen Ihnen zwei Möglichkeiten zur Verfügung. Sie können einerseits Dateien in einem Verzeichnis oder einem Ordner suchen und öffnen. Andererseits können Sie eine zuletzt bearbeitete Datei öffnen.

**Führen Sie folgende Schritte durch, um Funkcodes aus einem Verzeichnis oder Ordner zu öffnen:**

1. Klicken Sie auf der Registerkarte **Daten** auf die Schaltfläche **Datei öffnen**.  
Das Dialogfeld **Öffnen** wird Ihnen angezeigt.
2. Wählen Sie ggf. andere Ordner oder Verzeichnisse aus, um die Datei mit den Funkcodes zu finden.
3. Klicken Sie auf die Datei.
4. Klicken Sie auf die Schaltfläche **Öffnen**.

**Oder führen Sie folgende Schritte durch, um eine der letzten bearbeiteten Dateien zu öffnen.**

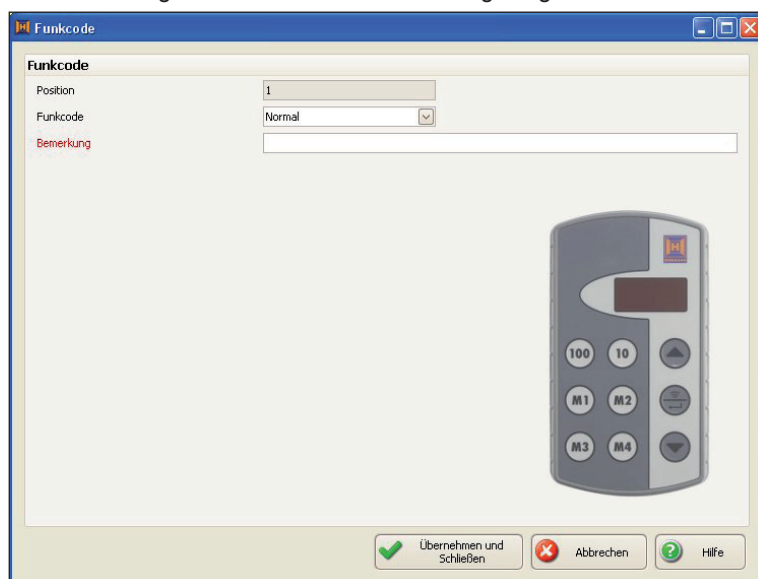
1. Klicken Sie auf der Registerkarte **Daten** auf die Schaltfläche **Letzte öffnen**.
2. Klicken Sie in der Auswahlliste auf die gewünschte Datei.  
Die Funkcodes werden Ihnen angezeigt.

### 4.4 Sicheren Funkcode erzeugen, um Vererben zu sperren

Sie können das Vererben eines Funkcodes auf einen anderen Handsender sperren, um zum Beispiel eine unkontrollierte Ausweitung des Nutzerkreises zu verhindern. Dazu setzen Sie einfach die Sicherheitsstufe des Funkcodes von **Normal** auf **Sicher**. Bei einem normalen Funkcode kann die Codierung von einem Handsender auf einen anderen Handsender vererbt werden, bei einem sicheren Funkcode dagegen nicht.

**Führen Sie folgende Schritte durch, um einen Funkcode zu sichern:**

1. Klicken Sie im Arbeitsbereich auf den Funkcode, der gesichert werden soll.
2. Klicken Sie auf der Registerkarte **Daten** auf die Schaltfläche **Sicherer Code**.  
Oder doppelklicken Sie im Arbeitsbereich auf den Funkcode, der gesichert werden soll.  
Das Dialogfeld **Funkcode** wird Ihnen angezeigt.



3. Wählen Sie in der Zeile **Funkcode** auf den Pfeil rechts neben dem Feld und wählen Sie den Eintrag **Sicher** aus.
4. Um die Eingabe zu bestätigen, klicken Sie auf die Schaltfläche **Übernehmen und Schließen**.  
Der Funkcode ist sicher und kann nicht vom Handsender HSI auf andere Handsender vererbt werden.

### 4.5 Bemerkung zum Funkcode hinzufügen

#### HINWEIS:







Die Bemerkung zum Funkcode wird nur im Arbeitsbereich des Computers angezeigt und gespeichert. Die Bemerkung kann nicht auf den Handsender HSI übertragen werden.

**Führen Sie folgende Schritte durch, um eine Bemerkung zum Funkcode hinzuzufügen:**

1. Doppelklicken Sie im Arbeitsbereich auf den Funkcode, dem eine Bemerkung hinzugefügt werden soll.
2. Das Dialogfeld **Funkcode** wird Ihnen angezeigt.
3. Geben Sie in der Zeile **Bemerkung** eine Bemerkung zum Funkcode ein.
4. Um die Eingabe zu bestätigen, klicken Sie auf die Schaltfläche **Übernehmen und Schließen**.  
Die Bemerkung wird im Arbeitsbereich hinter dem Funkcode angezeigt.

## 4.6 Funkcodes auf den Handsender HSI schreiben

**Führen Sie folgende Schritte durch, um Funkcodes zu schreiben:**

1. Schließen Sie das Kopierkabel an Ihrem Handsender HSI und Ihrem Computer an.
2. Drücken Sie auf dem Handsender gleichzeitig die Tasten ,  und  und halten Sie die Tasten so lange gedrückt, bis im Display des Handsenders **SFA** erscheint.
3. Wählen Sie mit den Tasten  oder  das Menü **PCc** aus.
4. Um die Auswahl zu bestätigen, drücken Sie die Taste .  
**PCc** blinkt im Display des Handsenders.
5. Klicken Sie auf der Registerkarte **Daten** auf die Schaltfläche **Schreiben**.  
Der Übertragungsfortschritt wird Ihnen durch eine blaue Statuszeile angezeigt.  
Auf dem Display des Handsender blinkt **PCc**.
6. Warten Sie, bis die Funkcodes vollständig übertragen sind.  
Die Funkcodes sind auf dem Handsender gespeichert.

## 5 Daten drucken

In diesem Kapitel erfahren Sie, wie Sie alle oder einzelne Funkcodes drucken können.

**Führen Sie folgende Schritte durch, um alle Funkcodes zu drucken:**

1. Klicken Sie auf der Registerkarte **Daten** auf die Schaltfläche **Drucken**.
2. Wählen Sie den Eintrag **Alles drucken** aus.  
Das Dialogfeld **Drucken** wird Ihnen angezeigt.
3. Wählen Sie ggf. einen Drucker aus.
4. Klicken Sie im Dialogfeld auf die Schaltfläche **Drucken**.  
Alle Funkcodes werden gedruckt.

**Führen Sie folgende Schritte durch, um einzelne Funkcodes zu drucken:**

1. Um einen Funkcode auszuwählen, klicken Sie den gewünschten Funkcode an.
2. Um weitere Funkcodes auszuwählen, drücken Sie gleichzeitig die **Strg**-Taste auf Ihrer Tastatur, während Sie auf die gewünschten Funkcodes klicken.
3. Klicken Sie auf der Registerkarte **Daten** auf die Schaltfläche **Drucken**.
4. Wählen sie den Eintrag **Auswahl drucken** aus.  
Das Dialogfeld Drucken wird Ihnen angezeigt.
5. Wählen Sie ggf. einen Drucker aus.
6. Klicken Sie im Dialogfeld auf die Schaltfläche **Drucken**.  
Die ausgewählten Funkcodes werden gedruckt.

## 6 Programm deinstallieren

In diesem Kapitel erfahren Sie, wie Sie das Programm „Industrie-Handsender-Verwaltung IHV“ vollständig von Ihrem Computer entfernen können.

**Führen Sie folgende Schritte durch, um das Programm zu deinstallieren:**

1. Klicken Sie auf das Windows-Menü **Start**.
2. Wählen Sie nacheinander **Programme**, **Hörmann**, **Hörmann Industrie-Handsender-Verwaltung deinstallieren** aus.
3. Klicken Sie auf **Hörmann Industrie-Handsender-Verwaltung deinstallieren**.
4. Um die Sicherheitsabfrage zu bestätigen, klicken Sie auf die Schaltfläche **Ja**.  
Das Deinstallationsprogramm wird gestartet und entfernt das Programm vollständig von Ihrem Computer.

Weitergabe sowie Vervielfältigung dieses Dokuments, Verwertung und Mitteilung seines Inhalts sind verboten, soweit nicht ausdrücklich gestattet. Zuwiderhandlungen verpflichten zu Schadenersatz. Alle Rechte für den Fall der Patent-, Gebrauchsmuster- oder Geschmacksmustereintragung vorbehalten. Änderungen vorbehalten.



HÖRMANN KG Verkaufsgesellschaft  
Upheider Weg 94-98  
D-33803 Steinhagen  
[www.hoermann.com](http://www.hoermann.com)