

// Ersatzteil-Übersicht: Gültig ab 01.02.2009



Schnellauftore

Für optimierten Materialfluß und verbesserte Wirtschaftlichkeit



Hörmann-Niederlassungen/Vertretungen

Hörmann KG Verkaufsgesellschaft

Upheider Weg 94-98, D-33803 Steinhagen

Telefon +49 5204 915-0, Telefax +49 5204 915-277

Internet: www.hoermann.de, www.hoermann.com

Internationale Vertriebsgesellschaften

- (A) Hörmann Austria Ges. mbH**
Gewerbestr. 23
A-5310 Mondsee
Tel. +43 6232 27600-0
Fax +43 6232 27600-100
info@hoermann.at
- (B) Hörmann Belgium NV/SA**
Vrijheidweg 13
B-3700 Tongeren
Tel. +32 12 399 222
Fax +32 12 399 211
info@hoermann.be
- (BG) Hörmann Bulgaria EOOD**
Str. Bezimenna No. 10
BG-1510 Sofia
Tel. +359 2 9434224
Fax +359 2 9441932
info.sof@hoermann.com
- (CH) Hörmann Schweiz AG**
Nordringstrasse 14
CH-4702 Oensingen
Tel. +41 62 388 60 60
Fax +41 62 388 60 61
info@hoermann.ch
- (CN) Hörmann Beijing Door Production Co. Ltd.**
No. 13 Zhong He Street,
BDA, 100176 Beijing
P.R. China
Tel. +86 10 6788 8371
Fax +86 10 6788 7318
info@hoermann.cn
- (CZ) Hörmann Česká republika s.r.o.**
Stredokluky 315
CZ-252 66
Tel. +42 233 085 770
Fax +42 233 085 798
info@hoermann.cz
- (DK) Hörmann Danmark AS**
Normansvej 6
DK-8920 Randers
Tel. +45 86 43 72 22
Fax +45 86 43 71 40
info@hoermann.dk
- (E) Hörmann Espana S.A.**
Pol. Ind. 'Can Guitart'
Carretera de Rubí, 324C
Apdo. Correos 1.080
E-08228 Terrassa
Tel. +34 93 721 69 70
Fax +34 93 721 69 80
info@hoermann.es
- (EST) Hörmann Eesti Oü**
Tule 21, Saue
EST-76505 Harjumaa
Tel. +372 6 105 086
Fax +372 6 105 085
info.ee@hoermann.com
- (F) Hörmann France**
SAS-Siège social
6, rue des Frères
Montgolfier
B.P. 24, Z. I. de Gonesse
F-95501 Gonesse Cedex
Tél. +33 1 34 53 42 20
Fax +33 1 34 53 42 21
info@hoermann.fr
- (GB) Hörmann (UK) Ltd.**
Gee Road, Coalville
GB-Leicestershire
LE67 4JW
Tel. +44 1530 51 30 00
Fax +44 1530 51 30 01
info@hoermann.co.uk
- (H) Hörmann Hungária Kft.**
Leshegy u. 15
H-2310
Szigetszentmiklós
Tel. +36 24 52 51 00
Fax +36 24 52 51 10
info@hoermann.hu
- (HK) Hörmann (Hong Kong) Ltd.**
Room 2208,
Island Place Tower,
510 King's Road,
North Point,
Hong Kong
Tel. +852 2907 9999
Fax +852 2907 9666
info@hoermann.com.hk
- (I) Hörmann Italia S. r. l.**
Via G. di Vittorio, 62
I-38015 Lavis (Trento)
Tel. +39 0461 24 44 44
Fax +39 0461 24 15 57
info@hoermann.it
- (IND) Hörmann India Pvt. Ltd.**
402, Durga Chambers
CTS No. 699, Plot No. A-8
off Veera Desai Road,
Andheri (W)
Mumbai 400 058 India
Tel. +91 22 40 16 6593
Fax +91 22 26 73 0445
info@hoermann.in
- (LT) Hörmann Lietuva, UAB**
Kirtimu g. 53
LT 2028, Vilnius
Tel. +370 5 2602834
Fax +370 5 2602837
info@hoermann.lt
- (N) Hörmann A/S Norge**
Lohnelier Industriområde
N-4640 Søgne
Tel. +47 380 32 91 0
Fax +47 380 32 96 1
e.vingen.nor@hoermann.no
- (NL) Hörmann Nederland BV**
Harselaarseweg 90
NL-3771 MB Barneveld
Tel. +31 342 42 94 00
Fax +31 342 42 94 09
info@hoermann.nl
- (P) Hörmann Portugal, Lda.**
Cent. Emp. Sintra
Estoril VII Armazém C1
P-02710-297 Sintra
Tel. +351 219 10 88 30
Fax +351 219 10 88 39
info@hoermann.pt
- (PL) Hörmann Polska sp. z o.o.**
ul. Ostwarta 1
PL-62052 Komorniki
Tel. +48 61 819 73 00
Fax +48 61 810 75 75
info@hoermann.pl
- (RO) Hörmann Romania S.R.L.**
Str. Italia Nr. 1 - 7
Comuna Chiajna jud. Ilfov
Centrul logistic CEFIN,
dep.13
Tel. +40 312 25 40-60/61
/62
Fax +40 312 25 40 63
info@hoermann.ro
- (RUS) Hörmann Russia**
Schuschary, otd.
Badaevskoye 5A
RUS-196626 Sankt
Petersburg
Tel. +7 812 702 44 21/22
Fax +7 812 702 44 23
info@hoermann.com.ru
- (S) Hörmann Svenska AB**
Skjutbanevägen 10
S-70369 Örebro
Tel. +46 19 7 68 82 00
Fax +46 19 7 68 82 01
info@hoermann.se
- (SK) Hörmann Slovenska republika s.r.o.**
Pestovateľska 1
SK-821 04 Bratislava
Tel. +42 12 48201071/72
Fax +42 12 48201077
info.bts@hoermann.com
- (TR) Hörmann Türkiye**
Yapi Elemanları
Tic Ltd. Sti
Gençlik Caddesi,
Aydınlı Mahallesi
Nr. 52-A
Tasdelen-Ümraniye,
TR-Istanbul
Tel. +90 216 484 44 61
Fax +90 216 484 44 66
info.ist@hoermann.com
- (UA) Hörmann Ukraine**
ul. Elektkiv 23
UA-04176 Kiev
Tel. +38 044 593 02 16
Fax +38 044 425 15 55
info@hoermann.com.ua
- (USA) Hörmann Flexon LLC**
Buncher Industrial Park
Avenue "C" -
Building 20 A
USA-15056 -1376
Leedsdale, PA
Tel. +1 412 749 04 00
Fax +1 412 749 04 10
info@hoermann-flexon.com
- (USA) Hörmann LLC**
5050, Baseline Road
USA-60538 Montgomery,
Illinois
Tel. +1 630 859 30 00
Fax +1 630 859 81 22
info@hoermann.us

Verkaufsniederlassungen in Deutschland

Hörmann NL Berlin
Industriestraße 12-14
15366 Hoppegarten
Tel. 03342 3896-0
Fax 03342 3896-11

Hörmann NL Hamburg
Süderstraße 2
24568 Kaltenkirchen
Tel. 04191 8087-0
Fax 04191 8087-10

Hörmann NL München
Lise-Meitner-Straße 10
85662 Hohenbrunn
Tel. 08102 785-0
Fax 08102 785-200

Hörmann NL Bremen
Mittelwending 25
28844 Weyhe
Tel. 04203 8166-3
Fax 04203 8166-65

Hörmann NL Hannover
Industriestraße 4
30916 Isernhagen
Tel. 0511 97253-0
Fax 0511 773390

Hörmann NL Nürnberg
Am Pestalozziring 11
91058 Erlangen
Tel. 09131 6068-0
Fax 09131 6012 48

Hörmann NL Erfurt
Wandersleber Straße 17
99192 Apfelstädt
Tel. 036202 24-0
Fax 036202 24-119

Hörmann NL Herne
Schloßstraße 30
44653 Herne-Wanne-Eickel
Tel. 02325 9289-0
Fax 02325 9289-10

Hörmann NL Steinhagen
An der Jüpke 5
33803 Steinhagen
Tel. 05204 1005-0
Fax 05204 7500

Hörmann NL Frankfurt
Hanauer Landstraße 88
63538 Großkrotzenburg
Tel. 06186 2007-0
Fax 06186 2007-50

Hörmann NL Köln/Bonn
Robert-Bosch-Straße 6 a
53919 Weilerswist
Tel. 02254 609-0
Fax 02254 609-25

Hörmann NL Stuttgart
Industriestraße 18
71272 Renningen
Tel. 07159 1635-0
Fax 07159 1635-10

Hörmann NL Freisen
Bahnhofstraße 43
66629 Freisen
Tel. 06855 993-0
Fax 06855 9044

Hörmann NL Leipzig
Gewerbeallee 17
04821 Brandis
Tel. 034292 61-600
Fax 034292 61-829

Ausländische Vertretungen

(AUS) (AZ) (BH) (BRN) (BY) (CY) (DOM) (DZ) (ET) (FIN) (GE) (GR) (HR) (IL) (IRL) (IS) (KZ) (L) (LV) (M) (MD) (OM)
(PE) (RA) (RC) (RCH) (ROU) (SGG) (SLO) (SYR) (THA) (TN) (UAE)

Zahlungsbedingungen

Preise in € zuzüglich Porto und Verpackung.

Die gesetzlich festgelegte Mehrwertsteuer wird hinzugerechnet.

Rücknahmen und Umtausch gelieferter Ware ist ausgeschlossen.

Es gelten die Verkaufs- und Lieferbedingungen, Stand 1.6.2003.

Weitergabe sowie Vervielfältigung dieses Dokuments, Verwertung und Mitteilung seines Inhalts sind verboten, soweit nicht ausdrücklich gestattet. Zuwiderhandlungen verpflichten zu Schadenersatz. Alle Rechte für den Fall der Patent-, Gebrauchsmuster- oder Geschmacks-mustereintragung vorbehalten.

Änderungen vorbehalten.



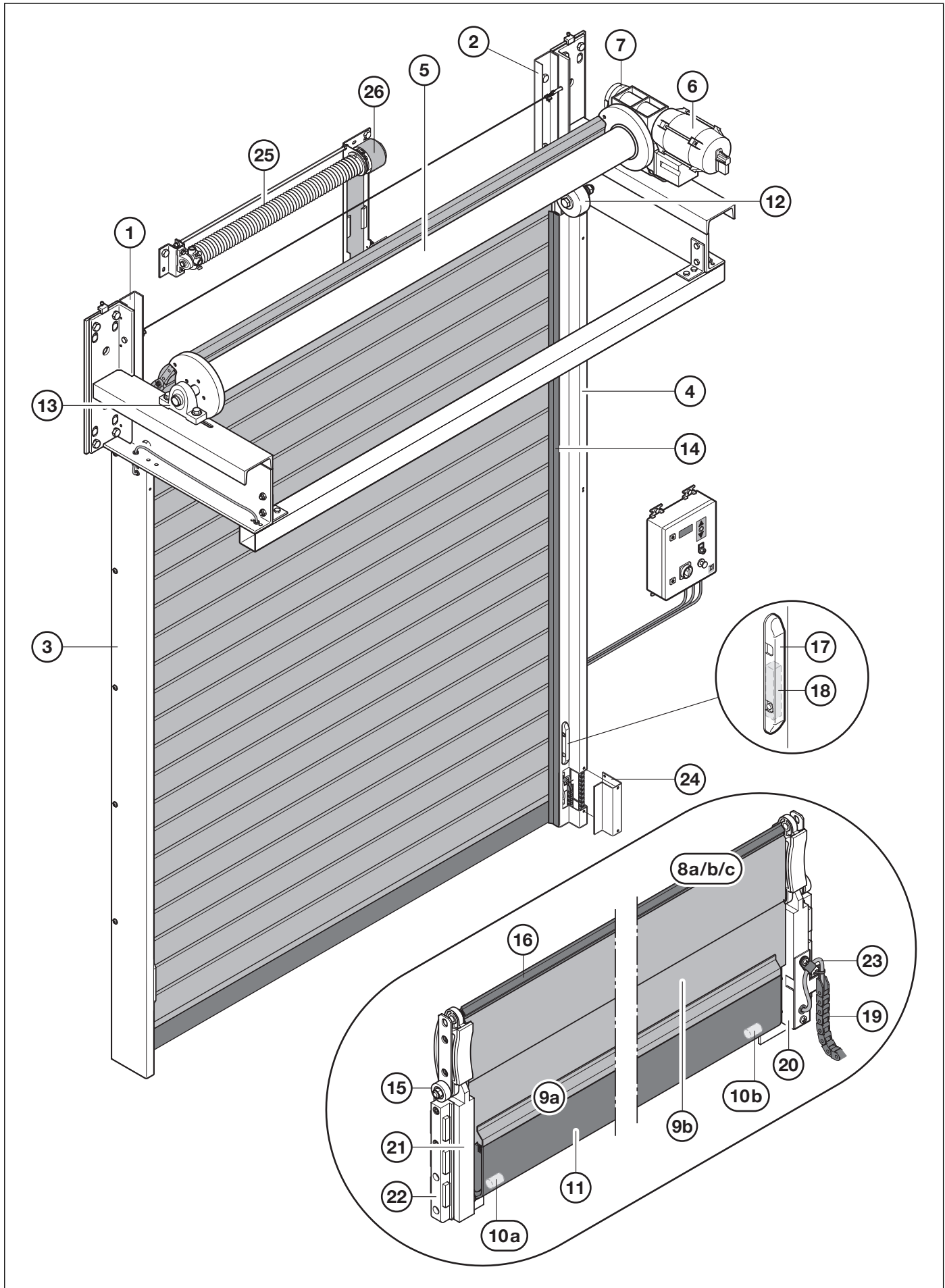
Vertragspartner der Interseroh AG

Unsere Verpackungen werden erfasst, stofflich verwertet und somit dem Materialkreislauf zurückgeführt. Damit erfüllen wir alle Anforderungen der Verpackungsverordnung.

Inhalt

Bezeichnung	Gruppe	Seite
• Übersicht: HSR 6008 Speed-Rolltor HSR 6008 mit Gliederkette	1	4-5
• Übersicht: HSR 5020 Speed-Rolltor HSR 5020 mit Anrollsystem	2	6-7
• Übersicht: HSS 6530 Spiraltor HSS 6530 mit thermischer Trennung	3	8-9
• Übersicht: V 2715 SE R Innentor mit SoftEdge V 2715 SE R mit Rohrmotor	4	10-11
• Übersicht: V 5015 SE Innentor V 5015 SE mit SoftEdge	5	12-13
• Übersicht: V 5030 SE Innentor V 5030 SE mit SoftEdge	6	14-15
• Übersicht: V 6030 SE Außentor V 6030 SE mit SoftEdge	7	16-19
• Übersicht: V 6015 TR Außentor V 6015 TR Volltransparent	8	20-21
• Übersicht: V 6020 TR Außentor V 6020 TR, Volltransparent	9	22-23
• Übersicht: V 10008 Außentor V 10008 Großtor	10	24-25
• Übersicht: Iso Speed Cold / H-Beschlag Kühl- und Tiefkühltor, Iso Speed Cold	11	26-27
• Übersicht: Iso Speed Cold / V-Beschlag Kühl- und Tiefkühltor, Iso Speed Cold	12	28-29
• Übersicht: V 2012 Sondertor V 2012 Supermarkt	13	30-31
• Übersicht: V 2515 Food L Sondertor V 2515 Food L, Lebensmittelproduktion	14	32-33
• Übersicht: V 3009 Sondertor V 3009 Fördertechnik	15	34-35
• Übersicht Sondertore H 3530 Sondertor H 3530 Horizontaltor	16	36-37
• Ersatzteil-Bestellformular		38
Lieferungs- und Montagebedingungen (Stand 1.6.2003)		39

1 Übersicht: HSR 6008

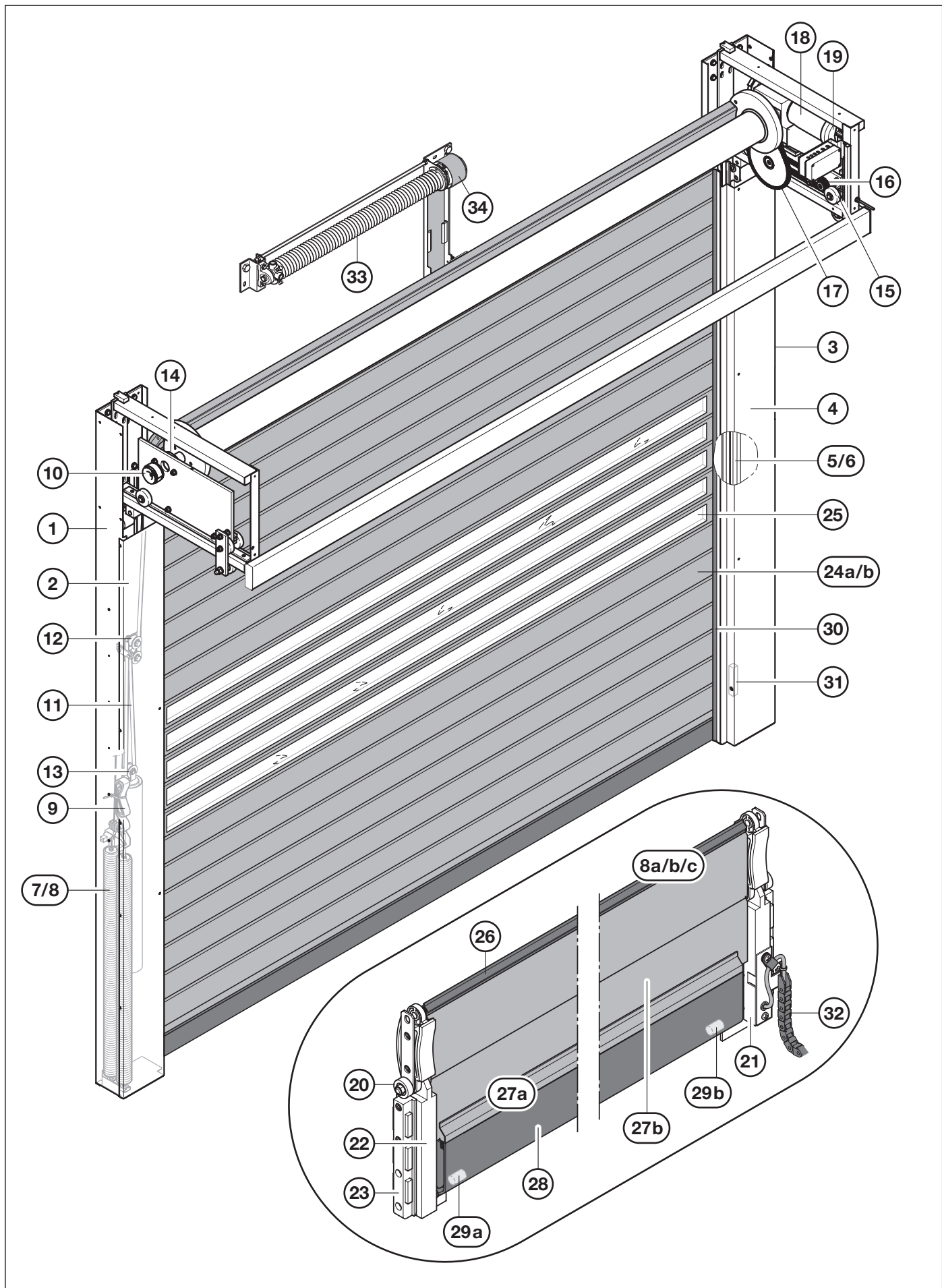


1 Speed Rolltor HSR 6008 mit Gliederkette

Pos.	Beschreibung	Menge	Artikel-Nr.	Preis [€]
1	Seitenteil, Lagerseite	_____	159 208	
2	Seitenteil, Antriebsseite	_____	159 209	
3	Deckel, Lagerseite	_____	159 210	
4	Deckel, Antriebsseite	_____	157 178	
5	Welle	_____	159 212	
6	Antrieb (Kommissionsnummer angeben)	_____		
7	Bremse, 9 Nm, 102 VDC	_____	159 034	
8 a	Aluprofil eloxiert, E6/EV1	_____	157 191	
8 b	Aluprofil, Fensterprofil	_____	157 116	
8 c	Aluprofil, lackiert	_____	159 338	
9 a	Unterteil Alu komplett, Typ F	_____	157 019	
9 b	Panzerprofil mit Kontaktschieneaufnahme	_____	159 339	
10 a	Opto Sender, Typ F, Lagerseite	_____	157 056	
10 b	Opto Empfänger, Typ F, Antriebsseite	_____	157 057	
11	Kontaktschieneprofil, FH 18-413	_____	157 055	
12	Rolle, 73/125/050/5/20	_____	159 213	
13	Stehlager, UCP 208	_____	158 535	
14	Dichtung für Führung	_____	158 062	
15	Kettenglied Kunststoff mit Verbindungssatz	_____	157 073	
16	Dichtprofil für Panzer, schwarz	_____	157 014	
17	Lichtschrankengehäuse	_____	157 268	
18	Lichtschranke Einweg mit Kabel EWS15/EWE5	_____	159 097	
19	Energiekette komplett mit Kabel + Anschlußstück	_____	159 089	
20	Anschlussgleitteil, Antriebsseite rechts	_____	159 214	
	Anschlussgleitteil, Antriebsseite links	_____	159 354	
21	Anschlussgleitteil, Lagerseite	_____	157 008	
22	Gleitbürste, grau	_____	157 115	
23	Energiekettenhalter	_____	157 179	
24	Winkel für Revisionsöffnung	_____	157 180	
25	Spannvorrichtung für Panzer	_____	159 988	
26	Kotband schwer, gelb 80mm	_____	159 996	

BESTELLUNG	Kunden-Nr.: _____		Bestell-Nr./Komm.: _____	
	Kunden-Name: _____			
	Versand-Anschrift: _____			
	Ort/Datum: _____		Stempel und Unterschrift _____	

2 Übersicht: HSR 5020

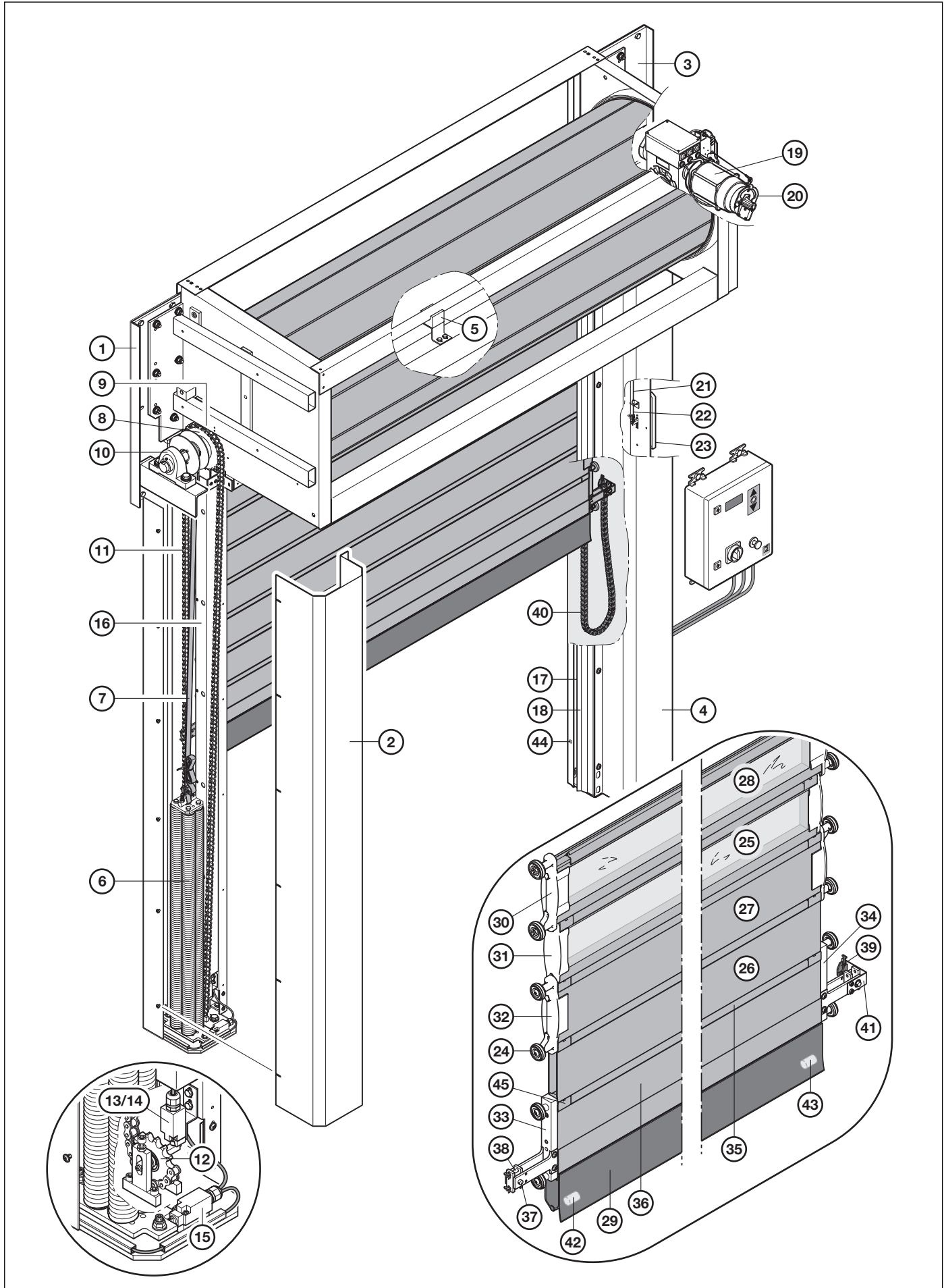


2 Speed Rolltor HSR 5020 Gliederkette mit Anrollsystem

Pos.	Beschreibung	Menge	Artikel-Nr.	Preis [€]
1	Seitenteil, links	_____	157 058	
2	Deckel, Seitenteil, links	_____	157 059	
3	Seitenteil, rechts	_____	157 060	
4	Deckel, Seitenteil, rechts	_____	157 061	
5	Führungsschiene, links	_____	157 062	
6	Führungsschiene, rechts	_____	157 063	
7	Einzelfeder, komplett	_____	157 064	
8	Doppelfeder, komplett	_____	157 065	
9	Gurt, 35 mm, orange	_____	159 199	
10	Gurtumlenkrolle Ø 80 mm	_____	157 126	
11	Gurt, 20 mm	_____	159 245	
12	Umlenkrolle	_____	159 845	
13	Rolle (Umlenkurt) Ø 60 mm x 32,5 mm	_____	158 169	
14	Flanschlager ASFW 208	_____	159 876	
15	Rolle (Förder-) 080/020/17	_____	157 069	
16	Rollenkette 1/2" komplett für Vorschub	_____	157 070	
17	Rollenkette 1/2" komplett für Antrieb	_____	157 071	
18	Antrieb (Kommissionsnummer angeben)	_____		
19	Bremse, 9 Nm, 102 VDC	_____	159 034	
20	Kettenglied Kunststoff mit Verbindungssatz	_____	157 073	
21	Anschlussgleitteil, Antriebsseite	_____	157 007	
22	Anschlussgleitteil, Lagerseite	_____	157 008	
23	Gleitbürste, grau	_____	157 115	
24 a	Aluprofil eloxiert, E6/EV1	_____	157 191	
24 b	Aluprofil, lackiert	_____	159 338	
25	Aluprofil, Fensterprofil	_____	157 116	
26	Dichtprofil für Panzer, schwarz	_____	157 014	
27 a	Unterteil komplett, Typ F	_____	157 019	
27 b	Panzerprofil mit Kontaktschienenaufnahme	_____	159 339	
28	Kontaktschienenprofil, FH 18-413	_____	157 055	
29 a	Opto Sender, Typ F, Lagerseite	_____	157 056	
29 b	Opto Empfänger, Typ F, Antriebsseite	_____	157 057	
30	Dichtung für Führung	_____	158 062	
31	Lichtschranke Einweg mit Kabel, EWS15/EWE5	_____	159 097	
32	Energiekette komplett mit Kabel + Anschlußstück	_____	159 089	
33	Spannvorrichtung für Panzer	_____	159 988	
34	Kotband schwer, gelb, 80 mm	_____	159 996	

BESTELLUNG	Kunden-Nr.: _____ Bestell-Nr./Komm.: _____	
	Kunden-Name: _____	
	Versand-Anschrift: _____	
	Ort/Datum: _____	Stempel und Unterschrift _____

3 Übersicht: HSS 6530

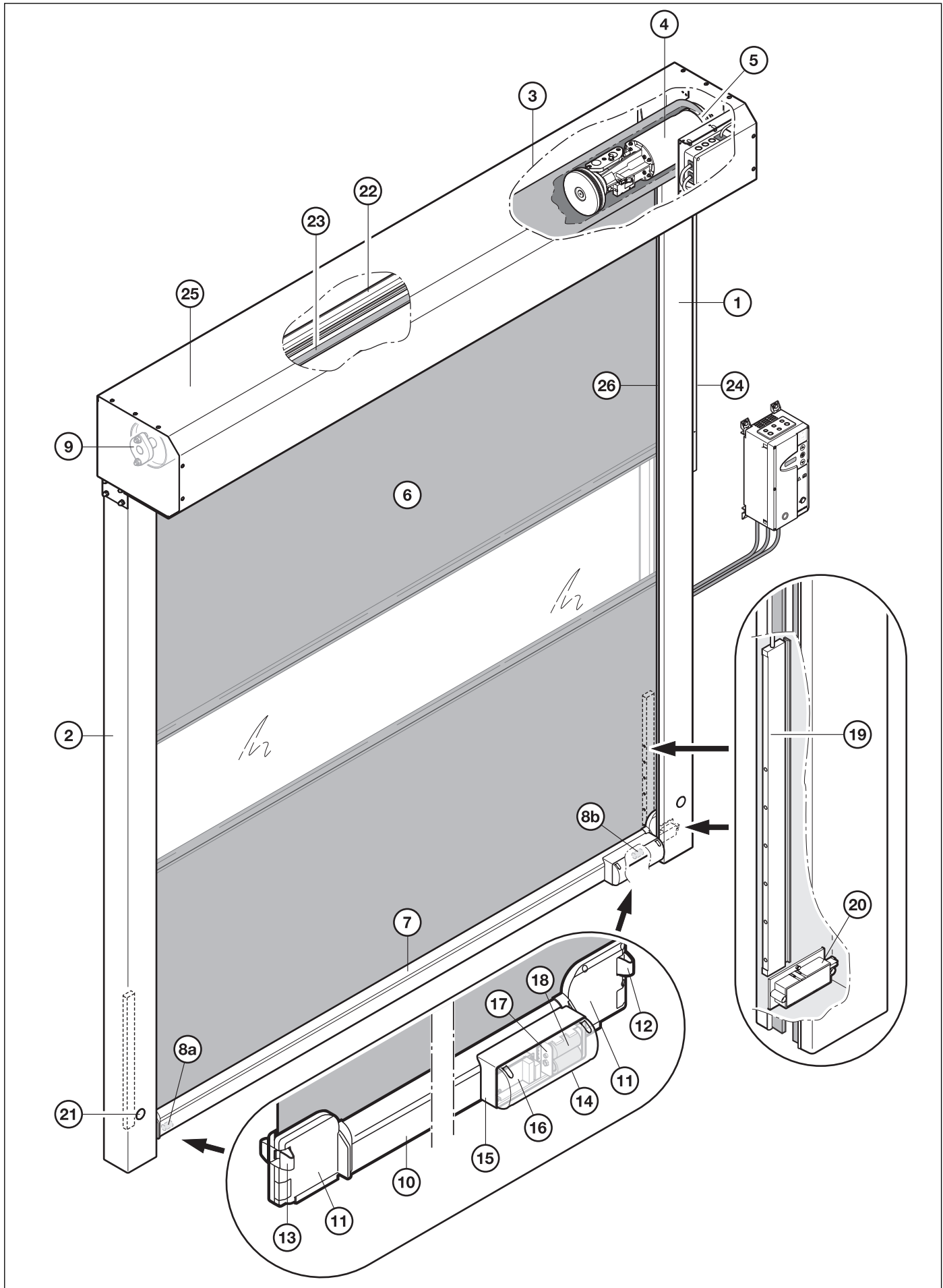


3 Spiraltor HSS 6530 mit thermischer Trennung

Pos.	Beschreibung	Menge	Artikel-Nr.	Preis [€]
1	Seitenteil, Lagerseite	_____	159 397	
2	Deckel, links	_____	159 399	
3	Seitenteil, Antriebsseite	_____	159 396	
4	Deckel, rechts	_____	159 398	
5	Wellenabstützung für Welle	_____	159 400	
6	Feder (Kommissionsnummer angeben)	_____		
7	Gurt 35 mm, orange	_____	159 199	
8	Kettenrad 3/4" x 7/16, Z = 31	_____	159 402	
9	Lager, ASPFL 208	_____	159 403	
10	Stehlager, UCP 208	_____	158 535	
11	Kette (Kommissionsnummer angeben)	_____		
12	Kettenspannrad, SR 19-15 3/4", Z = 15	_____	159 404	
13	Taster zur Kettenüberprüfung, rechts	_____	159 405	
14	Taster zur Kettenüberprüfung, links	_____	159 406	
15	Grenztaster Form C	_____	159 409	
16	Baugruppe Aufnahmen für Führung und Dichtung, links	_____	159 411	
17	Baugruppe Aufnahmen für Führung und Dichtung, rechts	_____	159 410	
18	Dichtung für Führung	_____	158 062	
19	Antrieb (Kommissionsnummer angeben)	_____		
20	Bremse (Kommissionsnummer angeben)	_____		
21	Bowdenzug	_____	157 317	
22	Drahtseil für Bowdenzug (Dovier 1.4401)	_____	306 019	
23	Handhebel	_____	159 412	
24	Rolle, POM + TPU Bandage	_____	159 413	
25	Fensterprofil 2 komplett	_____	159 414	
26	Thermoprofil komplett	_____	159 415	
27	Thermoprofil inklusiv Endstücken	_____	159 495	
28	Fensterprofil inklusiv Endstücken	_____	159 494	
29	Kontaktschienenprofil, FH 18-413	_____	157 055	
30	Endstück Fensterprofil, komplett	_____	159 443	
31	Endstück Fensterprofil 2	_____	159 417	
32	Endstück Panzerprofil, komplett	_____	159 444	
33	Baugruppe Endstück, links	_____	159 419	
34	Baugruppe Endstück, rechts	_____	159 449	
35	Verbindungsprofil	_____	159 421	
36	Unterteil, komplett	_____	159 422	
37	Bolzen für Anbindung an Kettenglied 1.7264	_____	159 423	
38	Bolzen für Kette 1.7264	_____	159 424	
39	Energiekette mit Anschlußelement 060.10.2	_____	159 102	
40	Energiekette, 06.10.018.0	_____	159 849	
41	Energiekettenanbindung, rechts	_____	159 425	
42	Opto Sender, Typ F, Lagerseite	_____	157 056	
43	Opto Empfänger, Typ F, Antriebsseite	_____	157 057	
44	Lichtschranke Einweg mit Kabel, EWS15/EWE5	_____	159 097	
45	Profilstütze	_____	159 426	

BESTELLUNG	Kunden-Nr.: _____ Bestell-Nr./Komm.: _____	
	Kunden-Name: _____	
	Versand-Anschrift: _____	
	Ort/Datum: _____	Stempel und Unterschrift _____

4 Übersicht: V 2715 SE R

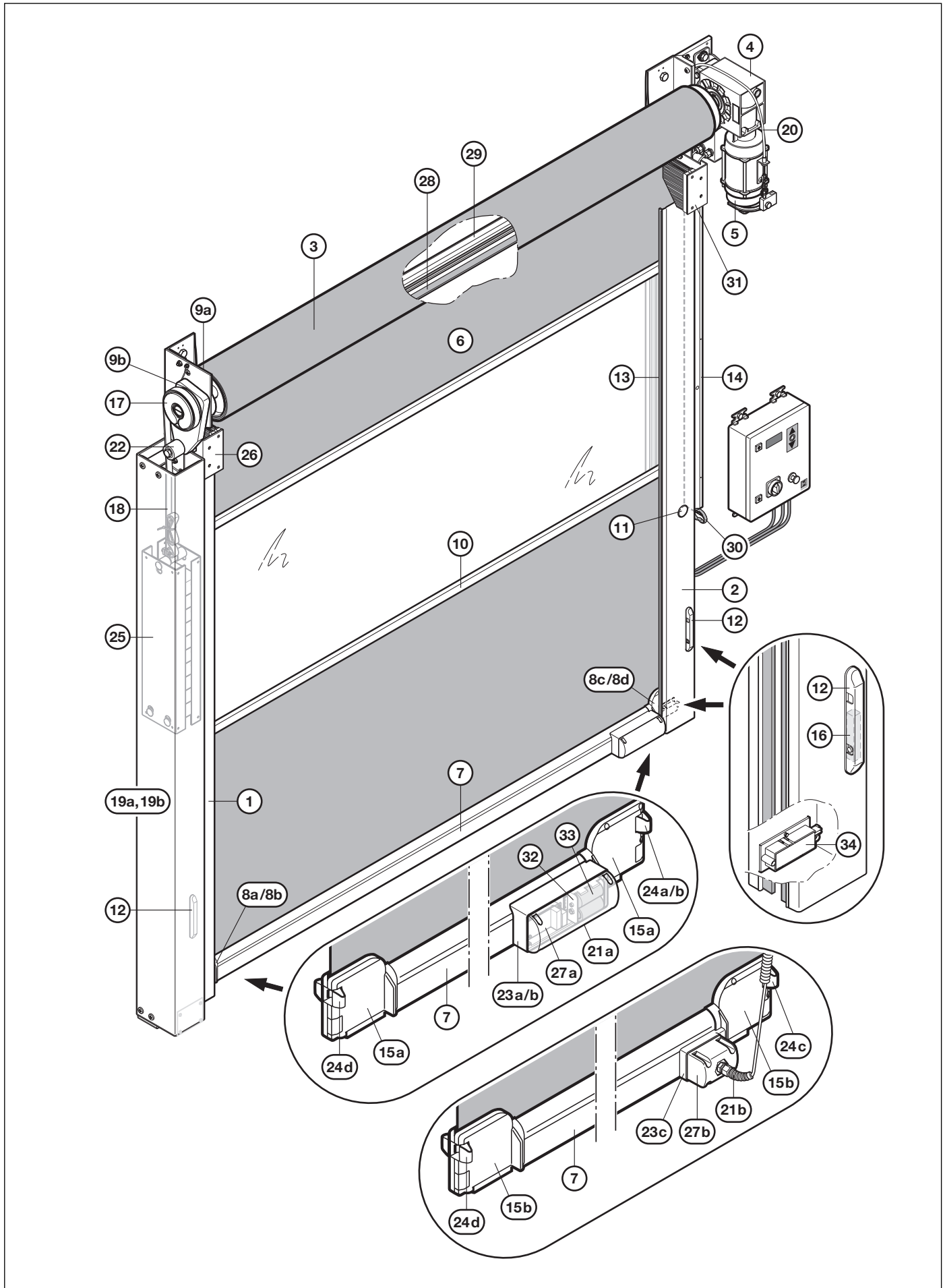


4 Innentor mit SoftEdge V 2715 SE R mit Rohrmotor

Pos.	Beschreibung	Menge	Artikel-Nr.	Preis [€]
1	Seitenteil, Antriebsseite	_____	159 821	
2	Seitenteil, Lagerseite	_____	159 826	
3	Welle	_____	306 397	
4	Antrieb, Rohrmotor	_____	306 400	
5	Bremse, 5 Nm, 103 V DC	_____	159 033	
6	Behang (Kommissionsnummer angeben)	_____	306 398	
7	Unterteil SE2, komplett	_____	157 310	
8 a	Opto Sender, kabellose Impulsübertragung, Lagerseite	_____	159 387	
8 b	Opto Empfänger, kabellose Impulsübertragung, Antriebsseite	_____	159 379	
9	Lager, ASFW 206	_____	157 043	
10	Gummiprofil, SE2	_____	157 252	
11	Kunststoffendstück kabellose Impulsübertragung, SE2	_____	159 380	
12	Federschalter mit Diode, Antriebsseite links unten/rechts oben	_____	159 373	
13	Federschalter 7000 mm, Lagerseite	_____	157 163	
14	Deckel Kabelkasten kabellose Impulsübertragung	_____	159 377	
15	Kabelkasten R für kabellose Impulsübertragung, SE2	_____	159 375	
16	Platine, kabellose Impulsübertragung	_____	159 370	
17	Batteriehalter 2xUM2, Softedge	_____	159 372	
18	Batterie für kabellose Impulsübertragung	_____	159 381	
19	Lichtgitter 510 mm, ILG	_____	4 990 546	
20	Gehäuse Kabellose Impulsübertragung	_____	159 371	
21	Abdeckstopfen 28,0 mm, schwarz	_____	158 997	
22	Aluprofil, Sturzbürste mit Kabelkanal	_____	157 332	
23	Bürstendichtung, Sturz	_____	157 333	
24	Kabelkanal (Kommissionsnummer angeben)	_____		
25	Verkleidung	_____	306 399	
26	Bürstendichtungk, Seitenteil	_____	157 269	

BESTELLUNG	Kunden-Nr.: _____		Bestell-Nr./Komm.: _____	
	Kunden-Name: _____			
	Versand-Anschrift: _____			
	Ort/Datum: _____		Stempel und Unterschrift	

5 Übersicht: V 5015 SE



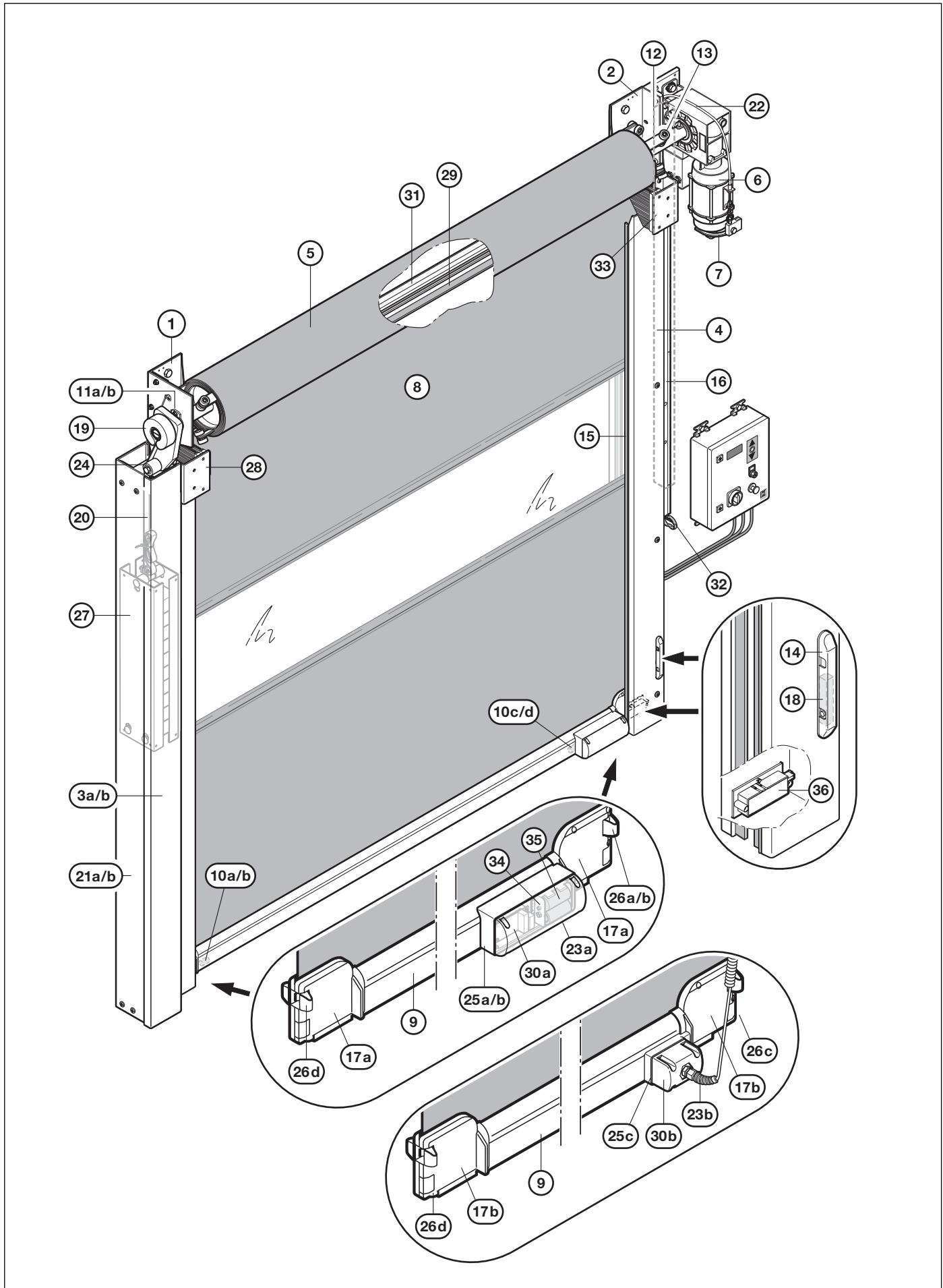
5 Innentor V 5015 SE mit Soft Edge

Pos.	Beschreibung	Menge	Artikel-Nr.	Preis [€]
1	Seitenteil, Lagerseite	_____	157 306	
2	Seitenteil, Antriebsseite	_____	157 307	
3	Welle	_____	157 320	
4	Antrieb (Kommissionsnummer angeben)	_____		
5	Bremse, 9 Nm, 102 V DC	_____	159 034	
6	Behang antistatisch	_____	157 321	
7	Unterteil SE2, komplett	_____	157 310	
8 a	Opto Sender, kabellose Impulsübertragung, Lagerseite	_____	159 378	
8 b	Opto Sender, Typ F, Lagerseite	_____	157 056	
8 c	Opto Empfänger, kabellose Impulsübertragung, Antriebsseite	_____	159 379	
8 d	Opto Empfänger, Typ F, Antriebsseite	_____	157 057	
9 a	Flanschlager ASFW	_____		
9 b	*Lager mit Nut + Lagerschalen	_____	157 354	
10	Windsicherungsprofil E6/EV1	_____	157 042	
11	Abdeckstopfen, 28.0 mm, schwarz	_____	158 997	
12	Lichtschrankengehäuse	_____	157 268	
13	Bürstendichtung Seitenteil, PA 6.6	_____	157 269	
14	Kabelkanal (Kommissionsnummer angeben)	_____		
15 a	Kunststoffendstück, kabellose Impulsübertragung, SE2	_____	159 380	
15 b	Kunststoffendstück, SE2	_____	159 334	
16	Lichtschranke Einweg mit Kabel, EWS15/EWE5	_____	159 097	
17	*Gurtscheibe Umlenkrolle, Notöffnung	_____	157 313	
18	*Gurt Gegengewicht, 20 mm	_____	159 245	
19 a	*Führungskasten Gegengewicht L	_____	157 315	
19 b	*Führungskasten Gegengewicht R	_____	157 316	
20	*Bowdenzug	_____	157 317	
21 a	Deckel, Kabelkasten für kabellose Impulsübertragung	_____	159 377	
21 b	Spiralkabel mit Deckel (Kommissionsnummer angeben)	_____		
22	*Umlenkrolle Notöffnung	_____	159 237	
23 a	Kabelkasten R für kabellose Impulsübertragung, SE2	_____	159 375	
23 b	Kabelkasten L für kabellose Impulsübertragung, SE2	_____	159 376	
23 c	Kabelkasten + Kabeldichtelement SE2	_____	157 423	
24 a	Federschalter mit Diode, Antriebsseite rechts unten/links oben	_____	159 373	
24 b	Federschalter mit Diode, Antriebsseite links unten/rechts oben	_____	159 374	
24 c	Federschalter, 500 mm Kabel, Antriebsseite	_____	157 318	
24 d	Federschalter, 7000 mm Kabel, Lagerseite	_____	157 263	
25	*Blechprofil Gegengewicht (Kommissionsnummer angeben)	_____		
26	Winkel inklusive Rückholbürste, links	_____	157 427	
27 a	Platine, kabellose Impulsübertragung	_____	159 370	
27 b	Platine für Spiralkabel mit Klemme	_____	158 912	
28	Bürstendichtung, Sturz PA 6.6	_____	157 333	
29	Aluprofil Sturzbürste mit Kabelkanal	_____	157 332	
30	*Griff für Bowdenzug bei Notöffnung	_____	157 449	
31	Winkel inklusive Rückholbürste rechts	_____	306 335	
32	Batteriehalter 2xUM2, Softedge	_____	159 372	
33	Batterie, kabellose Impulsübertragung	_____	159 381	
34	Gehäuse, kabellose Impulsübertragung	_____	159 371	

*Option Notöffnung Gegengewicht

BESTELLUNG	Kunden-Nr.: _____ Bestell-Nr./Komm.: _____	
	Kunden-Name: _____	
	Versand-Anschrift: _____	
	Ort/Datum: _____	Stempel und Unterschrift _____

6 Übersicht: V 5030 SE



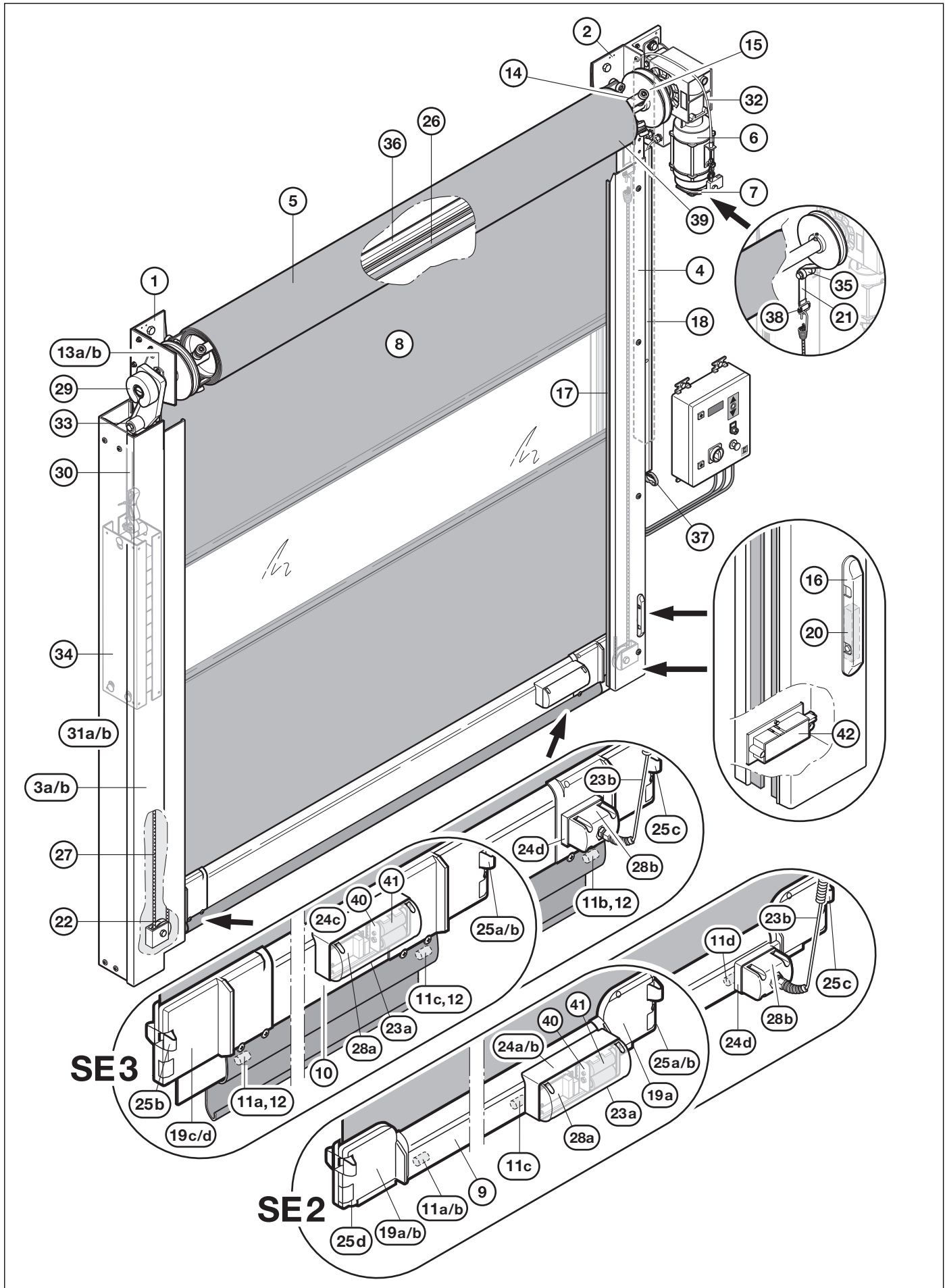
6 Innentor V 5030 SE mit Soft Edge

Pos.	Beschreibung	Menge	Artikel-Nr.	Preis [€]
1	Seitenteil, Lagerseite	_____	159 077	
2	Seitenteil, Antriebsseite	_____	159 680	
3 a	Deckel, Lagerseite	_____	159 831	
3 b	*Deckel, Notöffnung, Lagerseite	_____	157 346	
4	Deckel, Antriebsseite	_____	157 347	
5	Welle	_____	157 412	
6	Antrieb (Kommissionsnummer angeben)	_____		
7	Bremse, 9 Nm, 102 V DC	_____	159 034	
8	Behang antistatisch	_____	157 490	
9	Unterteil SE2, komplett	_____	157 310	
10 a	Opto Sender, kabellose Impulsübertragung, Lagerseite	_____	159 378	
10 b	Opto Sender, Typ F, Lagerseite	_____	157 056	
10 c	Opto Empfänger, kabellose Impulsübertragung, Antriebsseite	_____	159 379	
10 b	Opto Empfänger, Typ F, Antriebsseite	_____	157 057	
11 a	Flanschlager, ASFW (Kommissionsnummer angeben)	_____		
11 b	*Lager mit Nut + Lagerschalen	_____	157 354	
12	Federstahlwindsicherung, 2 x 23 mm	_____	157 355	
13	Laufrolle Windsicherung, komplett	_____	157 505	
14	Lichtschrankengehäuse	_____	157 268	
15	Bürstendichtung Seitenteil	_____	157 269	
16	Kabelkanal (Kommissionsnummer angeben)	_____		
17 a	Kunststoffendstück, kabellose Impulsübertragung, SE2	_____	159 380	
17 b	Kunststoffendstück, SE2	_____	159 334	
18	Lichtschranke Einweg mit Kabel, EWS15/EWE5	_____	159 097	
19	*Gurtscheibe, Umlenkrolle Notöffnung	_____	157 313	
20	*Gurt, 20 mm	_____	157 068	
21 a	Führungskasten, Gegengewicht L	_____	157 360	
21 b	Führungskasten, Gegengewicht R	_____	157 361	
22	*Bowdenzug	_____	157 317	
23 a	Deckel, Kabelkasten für kabellose Impulsübertragung	_____	159 377	
23 b	Spiralkabel mit Deckel (Kommissionsnummer angeben)	_____		
24	*Umlenkrolle Notöffnung	_____	159 237	
25 a	Kabelkasten R für kabellose Impulsübertragung, SE2	_____	159 375	
25 b	Kabelkasten L für kabellose Impulsübertragung, SE2	_____	159 376	
25 c	Kabelkasten + Kabeldichtelement, SE2	_____	157 423	
26 a	Federschalter mit Diode, Antriebsseite rechts unten/links oben	_____	159 373	
26 b	Federschalter mit Diode, Antriebsseite links unten/rechts oben	_____	159 374	
26 c	Federschalter, 500 mm Kabel, Antriebsseite	_____	157 318	
26 d	Federschalter, 7000 mm Kabel, Lagerseite	_____	157 263	
27	*Blechprofil, Gegengewicht (Kommissionsnummer angeben)	_____		
28	Winkel inklusive Rückholbürste, links	_____	157 362	
29	Bürstendichtung, Sturz	_____	157 333	
30 a	Platine, kabellose Impulsübertragung	_____	159 370	
30 b	Platine für Spiralkabel mit Klemme	_____	158 912	
31	Aluprofil, Sturzbürste mit Kabelkanal	_____	157 332	
32	*Griff für Bowdenzug bei Notöffnung	_____	157 449	
33	Winkel inklusive Rückholbürste, rechts	_____	159 335	
34	Batteriehalter 2xUM2, Softedge	_____	159 372	
35	Batterie, kabellose Impulsübertragung	_____	159 381	
36	Gehäuse, kabellose Impulsübertragung	_____	159 371	

*Option Notöffnung Gegengewicht

BESTELLUNG	Kunden-Nr.: _____ Bestell-Nr./Komm.: _____	
	Kunden-Name: _____	
	Versand-Anschrift: _____	
	Ort/Datum: _____	Stempel und Unterschrift _____

7 Übersicht: V 6030 SE

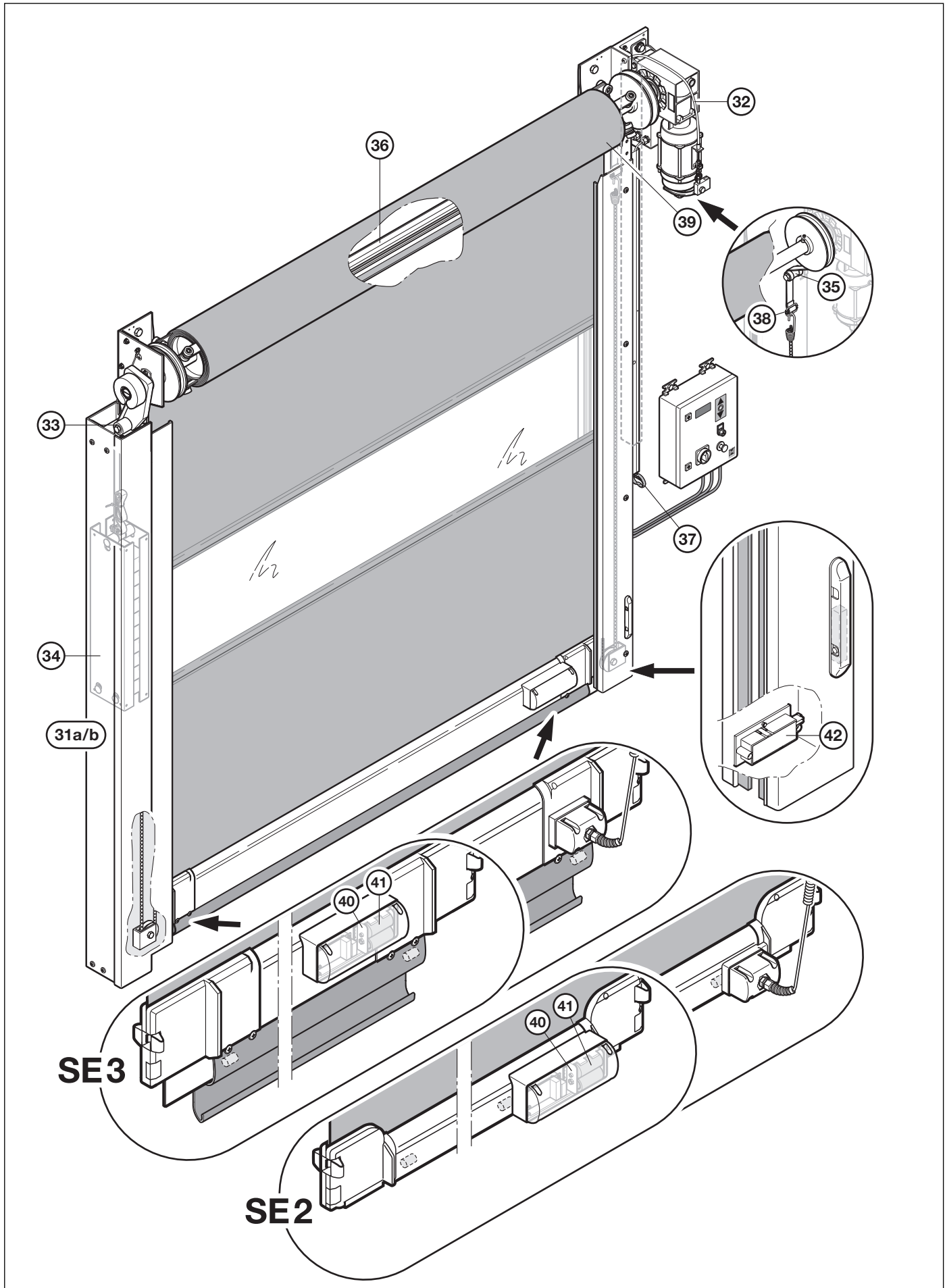


7 Außentor V 6030 SE mit Soft Edge

Pos.	Beschreibung	Menge	Artikel-Nr.	Preis [€]
1	Seitenteil, Lagerseite	_____	159 445	
2	Seitenteil, Antriebsseite	_____	159 751	
3 a	Deckel, Lagerseite	_____	159 921	
3 b	*Deckel, Notöffnung, Lagerseite	_____	159 244	
4	Deckel, Antriebsseite	_____	157 348	
5	Welle	_____	157 349	
6	Antrieb (Kommissionsnummer angeben)	_____		
7	Bremse, 9 Nm, 102 V DC	_____	159 034	
8	Behang antistatisch	_____	157 491	
9	Unterteil, SE2, komplett	_____	157 310	
10	Unterteil, SE3, komplett	_____	157 350	
11 a	Opto Sender, kabellose Impulsübertragung, Lagerseite	_____	159 378	
11 b	Opto Sender, Typ F, Lagerseite	_____	157 056	
11 c	Opto Empfänger, kabellose Impulsübertragung, Antriebsseite	_____	159 379	
11 d	Opto Empfänger, Typ F, Antriebsseite	_____	157 057	
12	Einsatzstück Optosensor, SE3	_____	159 190	
13 a	Flanschlager ASFW 208	_____	159 876	
13 b	*Lager mit Nut + Lagerschalen	_____	157 354	
14	Federstahlwindsicherung, 2 x 23 mm	_____	157 355	
15	Laufrolle Windsicherung, komplett	_____	157 506	
16	Lichtschrankengehäuse	_____	157 268	
17	Bürstendichtung, Seitenteil	_____	157 269	
18	Kabelkanal (Kommissionsnummer angeben)	_____		
19 a	Kunststoffendstück, kabellose Impulsübertragung, SE2	_____	159 380	
19 b	Kunststoffendstück, SE2	_____	159 334	
19 c	Kunststoffendstück, kabellose Impulsübertragung, SE3	_____	159 382	
19 d	Kunststoffendstück, SE3 (benötigte Seite angeben)	_____	157 358	
20	Lichtschranke Einweg mit Kabel, EWS15/EWE5	_____	159 097	
21	Gurt für Gummizug (Kommissionsnummer angeben)	_____		
22	Umlenkrolle Gummizug, komplett	_____	157 359	
23 a	Deckel, Kabelkasten für kabellose Impulsübertragung	_____	159 377	
23 b	Spiralkabel mit Deckel (Kommissionsnummer angeben)	_____		
24 a	Kabelkasten R für kabellose Impulsübertragung, SE2	_____	159 375	
24 b	Kabelkasten L für kabellose Impulsübertragung, SE2	_____	159 376	
24 c	Kabelkasten für kabellose Impulsübertragung, SE3	_____	159 383	
24 d	Kabelkasten + Kabeldichtelement, SE2	_____	157 423	
25 a	Federschalter mit Diode, Antriebsseite rechts unten/links oben	_____	159 373	
25 b	Federschalter mit Diode, Antriebsseite links unten/rechts oben	_____	159 374	
25 c	Federschalter, 500 mm Kabel, Antriebsseite	_____	157 318	
25 d	Federschalter, 7000 mm Kabel, Lagerseite	_____	157 263	
26	Bürstendichtung, Sturz	_____	157 333	
27	Gummizug 12 mm mit Spiralhaken	_____	157 494	
28 a	Platine, kabellose Impulsübertragung	_____	159 370	
28 b	Platine Unterteil SE, mit Klemme	_____	158 912	
29	*Gurtscheibe Umlenkrolle Notöffnung	_____	157 313	
30	*Gurt 20 mm	_____	159 245	

BESTELLUNG	Kunden-Nr.: _____ Bestell-Nr./Komm.: _____	
	Kunden-Name: _____	
	Versand-Anschrift: _____	
	Ort/Datum: _____	Stempel und Unterschrift _____

7 Übersicht: V 6030 SE

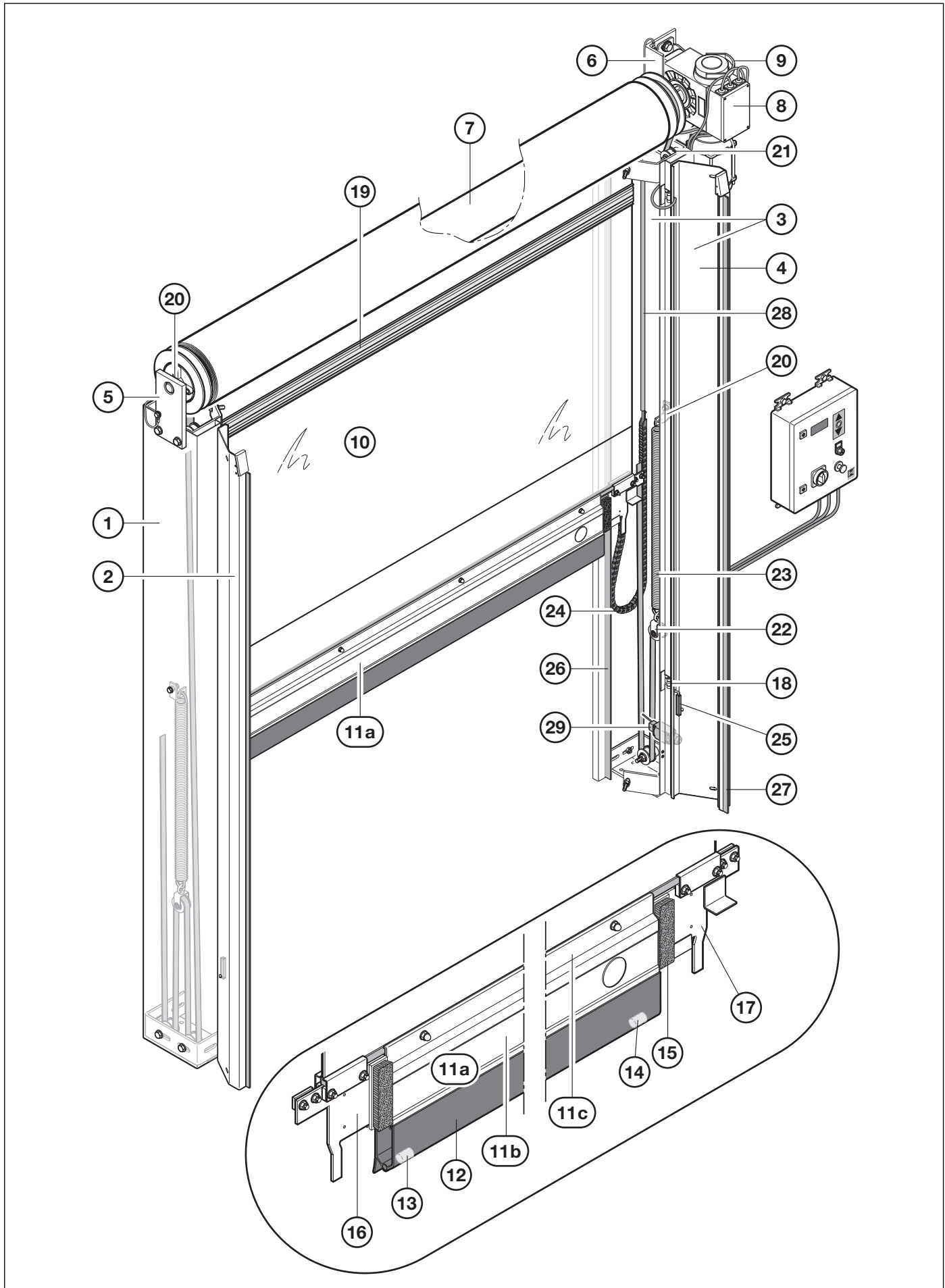


7 Außentor V 6030 SE mit Soft Edge

Pos.	Beschreibung	Menge	Artikel-Nr.	Preis [€]
31 a	Führungskasten, Gegengewicht L	_____	306 065	
31 b	Führungskasten, Gegengewicht R	_____	306 066	
32	*Bowdenzug	_____	157 317	
33	*Umlenkrolle Notöffnung, PA6	_____	159 237	
34	*Blechprofil Gegengewicht (Kommissionsnummer angeben)	_____		
35	Umlenkrolle für Gummizug	_____	157 050	
36	Aluprofil Sturzbürste mit Kabelkanal	_____	157 332	
37	Griff Bowdenzug Notöffnung	_____	157 449	
38	Gurtschnalle für Gummiseil	_____	157 891	
39	Bürste, Einfädelhilfe	_____	306 334	
40	Batteriehalter 2xUM2, Softedge	_____	159 372	
41	Batterie, kabellose Impulsübertragung	_____	159 381	
42	Gehäuse, kabellose Impulsübertragung	_____	159 371	
	*Option Notöffnung durch Gegengewicht.			

BESTELLUNG	Kunden-Nr.: _____		Bestell-Nr./Komm.: _____	
	Kunden-Name: _____			
	Versand-Anschrift: _____			
	Ort/Datum: _____		Stempel und Unterschrift _____	

8 Übersicht: Außentore V 6015 TR

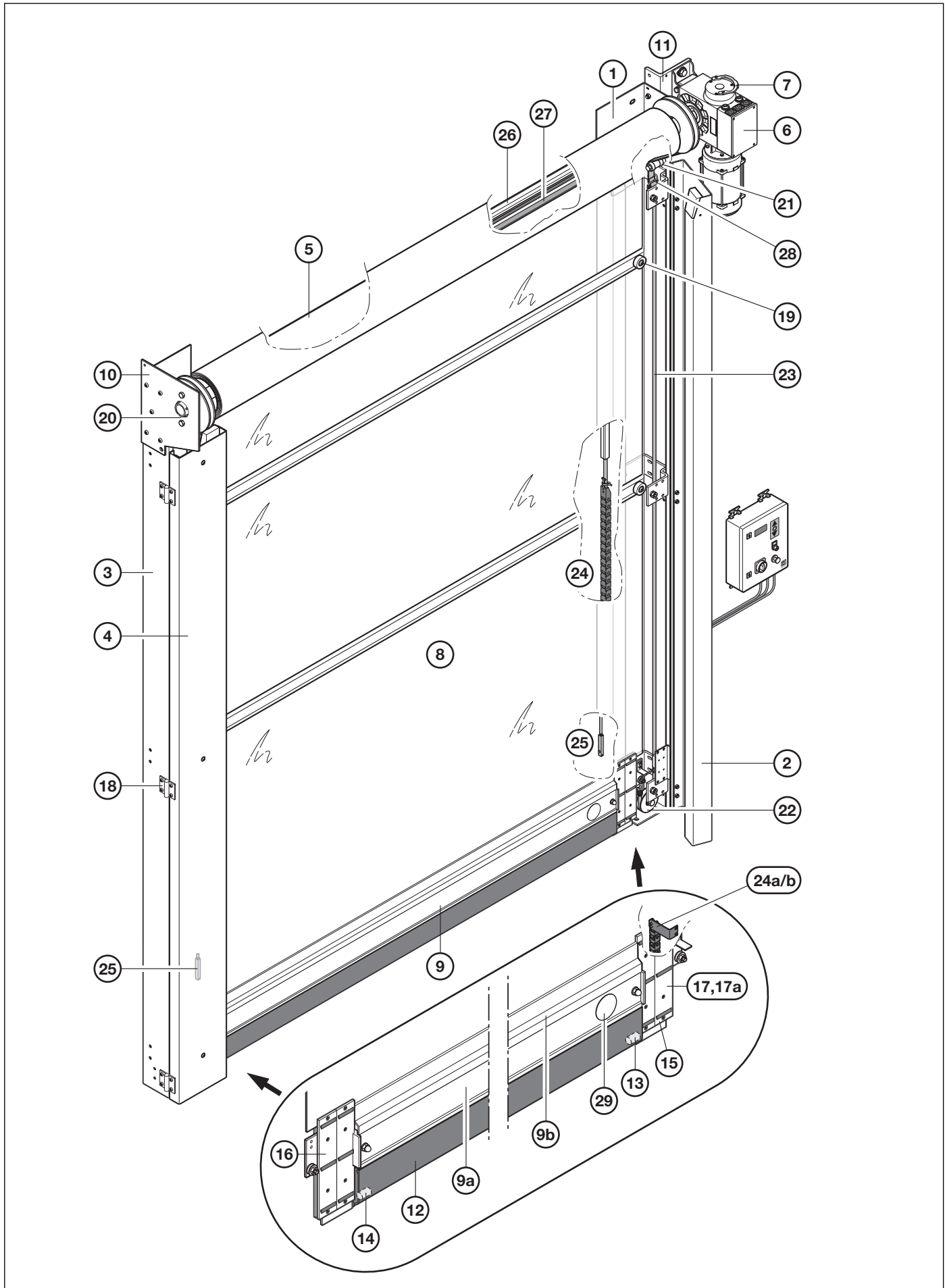


8 Außentor V 6015 TR Volltransparent

Pos.	Beschreibung	Menge	Artikel-Nr.	Preis [€]
1	Seitenteil, Lagerseite	_____	159 887	
2	Deckel, Seitenteil links	_____	157 466	
3	Seitenteil, Antriebseite	_____	159 827	
4	Deckel, Seitenteil recht	_____	157 465	
5	Konsole, Lager	_____	159 953	
6	Konsole, Antrieb (Kommissionsnummer angeben)	_____		
7	Welle, 159 mm	_____	159 790	
8	Antrieb (Kommissionsnummer angeben)	_____		
9	Bremse, 9 Nm, 102 V DC	_____	159 034	
10	Behang	_____	159 104	
11 a	Unterteil Alu, komplett	_____	159 835	
11 b	Unterteil Profil	_____	159 029	
11 c	Winkel für Unterteilprofil	_____	159 133	
12	Kontaktschienenprofil, FH 18-413	_____	157 055	
13	Opto Sender, Typ F, Lagerseite	_____	157 056	
14	Opto Empfänger, Typ F, Antriebsseite	_____	157 057	
15	Bürste, 40x140 mm mit doppelseitigem Klebeband	_____	159 107	
16	Einsatzstück, Lagerseite, Typ 99	_____	158 366	
17	Einsatzstück, Antriebseite, Typ 99	_____	159 106	
18	Scharnier	_____	159 575	
19	Windsicherungsprofil	_____	159 981	
20	Lager UCFC 208 (Flansch)	_____	159 838	
21	Umlenkrolle	_____	159 845	
22	Umlenkrolle Zugfeder	_____	159 103	
23	Zugfeder, TZ 40-45-600 für Seitenteil	_____	159 019	
24	Energiekette, komplett mit Kabel + Anschlußstück	_____	159 089	
25	Lichtschranke Einweg mit Kabel, EWS15/EWE5	_____	159 097	
26	Bürste Seitenverkleidung	_____	159 853	
27	Bürste Deckel, gerade	_____	159 854	
28	Gurt, 20 x 1.8, Transilon TT10/1-6378HC, schwarz	_____	159 855	
29	Endschalter Bernstein	_____	159 860	

BESTELLUNG	Kunden-Nr.: _____		Bestell-Nr./Komm.: _____	
	Kunden-Name: _____			
	Versand-Anschrift: _____			
	Ort/Datum: _____		Stempel und Unterschrift _____	

9 Übersicht: V 6020 TR

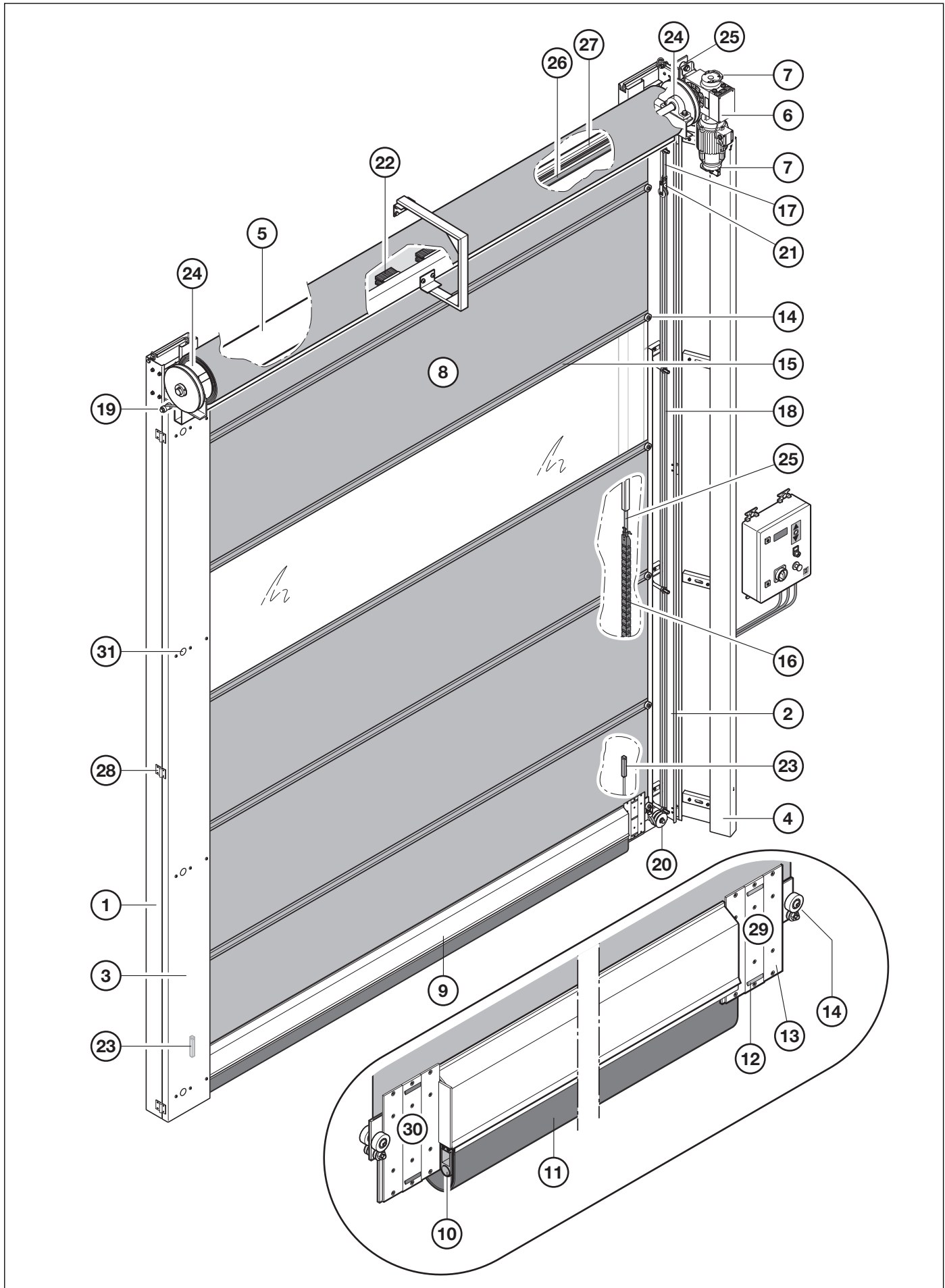


9 Außentor V 6020 TR, Volltransparent

Pos.	Beschreibung	Menge	Artikel-Nr.	Preis [€]
1	Seitenteil, Antriebsseite	_____	159 675	
2	Deckel, Antriebsseite	_____	159 677	
3	Seitenteil, Lagerseite	_____	159 676	
4	Deckel, Lagerseite	_____	159 678	
5	Welle	_____	159 679	
6	Antrieb (Kommissionsnummer angeben)	_____		
7	Bremse (Kommissionsnummer angeben)	_____		
8	Behang	_____	159 686	
9	Unterteil, komplett	_____	159 687	
9 a	Unterteil Profil, Typ 99	_____	159 024	
9 b	Aufhängung Unterteilprofil	_____	159 133	
10	Konsole, Lagerseite	_____	159 689	
11	Konsole, Antriebsseite	_____	159 690	
12	Kontaktschienenprofil	_____	157 055	
13	Opto Empfänger, Typ F, Antriebsseite	_____	157 057	
14	Opto Empfänger, Typ F, Lagerseite	_____	157 056	
15	Gleiter mit Bürste 270x55x5	_____	159 201	
16	Einsatzstück Lager, komplett	_____	159 691	
17	Einsatzstück Antrieb R, komplett	_____	159 692	
17 a	Einsatzstück Antrieb L, komplett	_____	159 693	
18	Scharnier mit loseem Stift	_____	014 294	
19	Rolle, 130/42/14.5/10	_____	159 446	
20	Flanschlager, ASFW 208	_____	159 876	
21	Umlenkrolle, komplett	_____	159 204	
22	Umlenkrolle Gummi unten, komplett	_____	159 694	
23	Gummizug (Seil-) mit 2 Spiralhaken	_____	159 203	
24	Energiekette Anschlußelement mit Bohrung	_____	159 084	
24 a	Energiekette Anschlußelement mit Bolzen	_____	159 085	
24 b	Energiekette	_____	159 849	
25	Lichtschranke Einweg ohne Kabel EWS/EWE	_____	157 344	
26	Aluprofil Sturzbürste mit Kabelkanal	_____	157 332	
27	Bürstendichtung, Sturz	_____	159 165	
28	Gurt 20 mm	_____	159 245	
29	Abdeckstopfen	_____	157 627	

BESTELLUNG	Kunden-Nr.: _____ Bestell-Nr./Komm.: _____	
	Kunden-Name: _____	
	Versand-Anschrift: _____	
	Ort/Datum: _____	Stempel und Unterschrift _____

10 Übersicht: V 10008

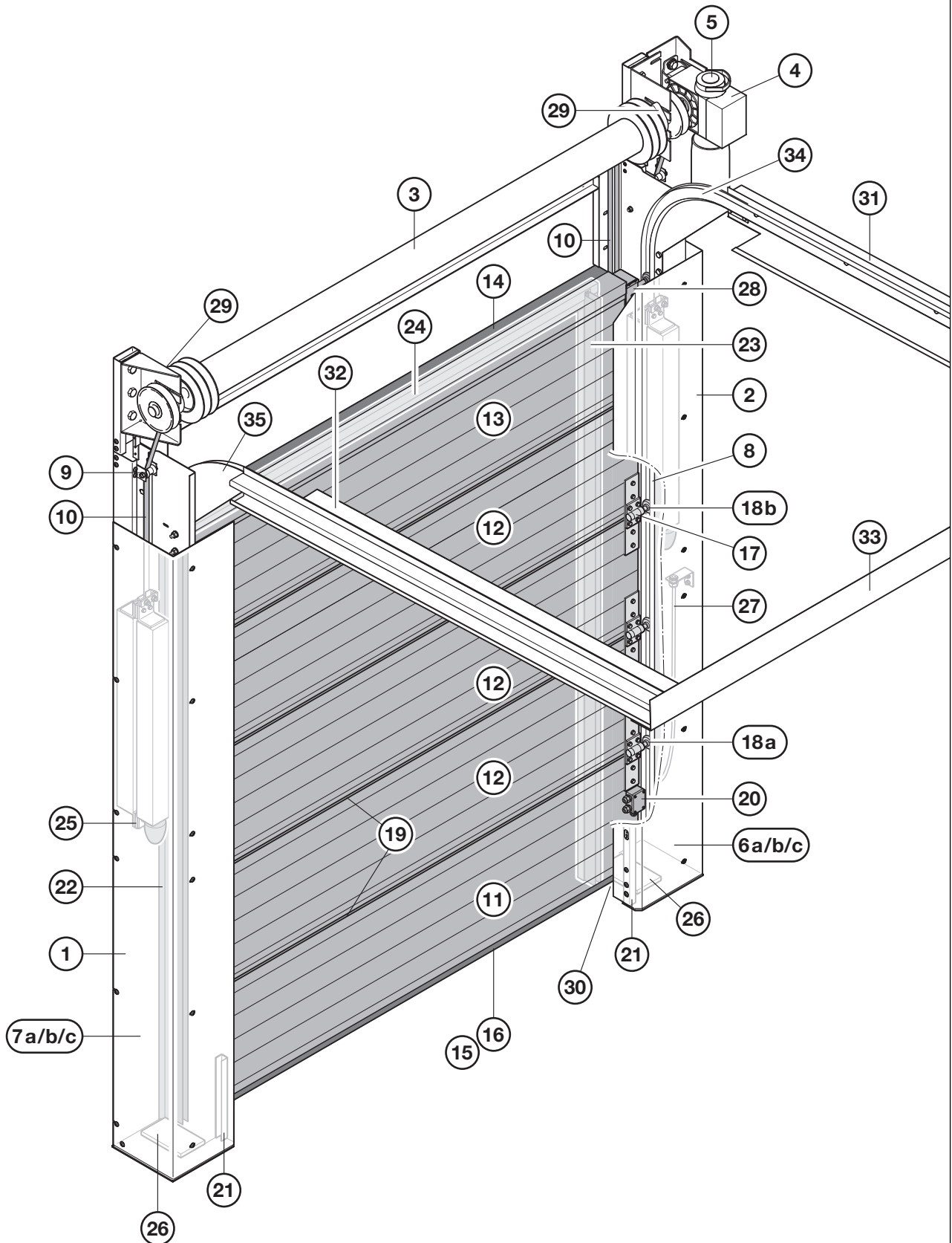


10 Außentor V 10008 Großtor

Pos.	Beschreibung	Menge	Artikel-Nr.	Preis [€]
1	Seitenteil, Lagerseite	_____	159 181	
2	Seitenteil, Antriebsseite	_____	159 182	
3	Deckel, Lagerseite	_____	159 183	
4	Deckel, Antriebsseite	_____	159 184	
5	Welle	_____	159 191	
6	Antrieb (Kommissionsnummer angeben)	_____		
7	Bremse, 9 Nm, 102 V DC	_____	159 034	
8	Behang 1,5 mm, antistatisch	_____	159 192	
9	Unterteil, komplett	_____	159 193	
10	Kontaktschiene, Typ G 31	_____	159 194	
11	Bodenabdichtung Kontaktschiene komplett	_____	159 195	
12	Gleiter mit Bürste, 270 x 55 x 5 mm	_____	159 201	
13	Gleiter 1 270 x 55 x 4 mm	_____	159 202	
14	Rolle 130/42/14.5/10	_____	159 446	
15	Windsicherung über 7,5 m Torbreite	_____	159 197	
16	Energiekette komplett mit Kabel + Anschlußstück	_____	159 089	
17	Gurt, 20 mm	_____	159 245	
18	Gummizug (Seil-) mit Spiralhaken	_____	159 203	
19	Umlenkrolle, komplett	_____	159 204	
20	Baugruppe Rolle (Seil)	_____	159 205	
21	Anbindung Gurt/Gummi	_____	159 346	
22	Bürste, Einfädelhilfe	_____	306 334	
23	Lichtschranke Einweg mit Kabel, EWS15/EWE5	_____	159 097	
24	Lager UCP (Kommissionsnummer angeben)	_____		
25	Gummi-Metall-Puffer C50/30, Ø14 mm	_____	159 206	
26	Bürstendichtung, Sturz Kombitore	_____	159 165	
27	Aluprofil Sturzbürste mit Kabelkanal	_____	157 332	
28	Scharnier	_____	159 575	
29	Einsatzstück Antriebsseite, komplett	_____	159 347	
30	Einsatzstück Lagerseite, komplett	_____	157 118	
31	Abdeckstopfen, 38,1 mm, schwarz	_____	157 166	

BESTELLUNG	Kunden-Nr.: _____		Bestell-Nr./Komm.: _____	
	Kunden-Name: _____			
	Versand-Anschrift: _____			
	Ort/Datum: _____		Stempel und Unterschrift _____	

11 Übersicht: Iso Speed Cold H-Beschlag



11 Kühl- und Tiefkühltor Iso Speed Cold

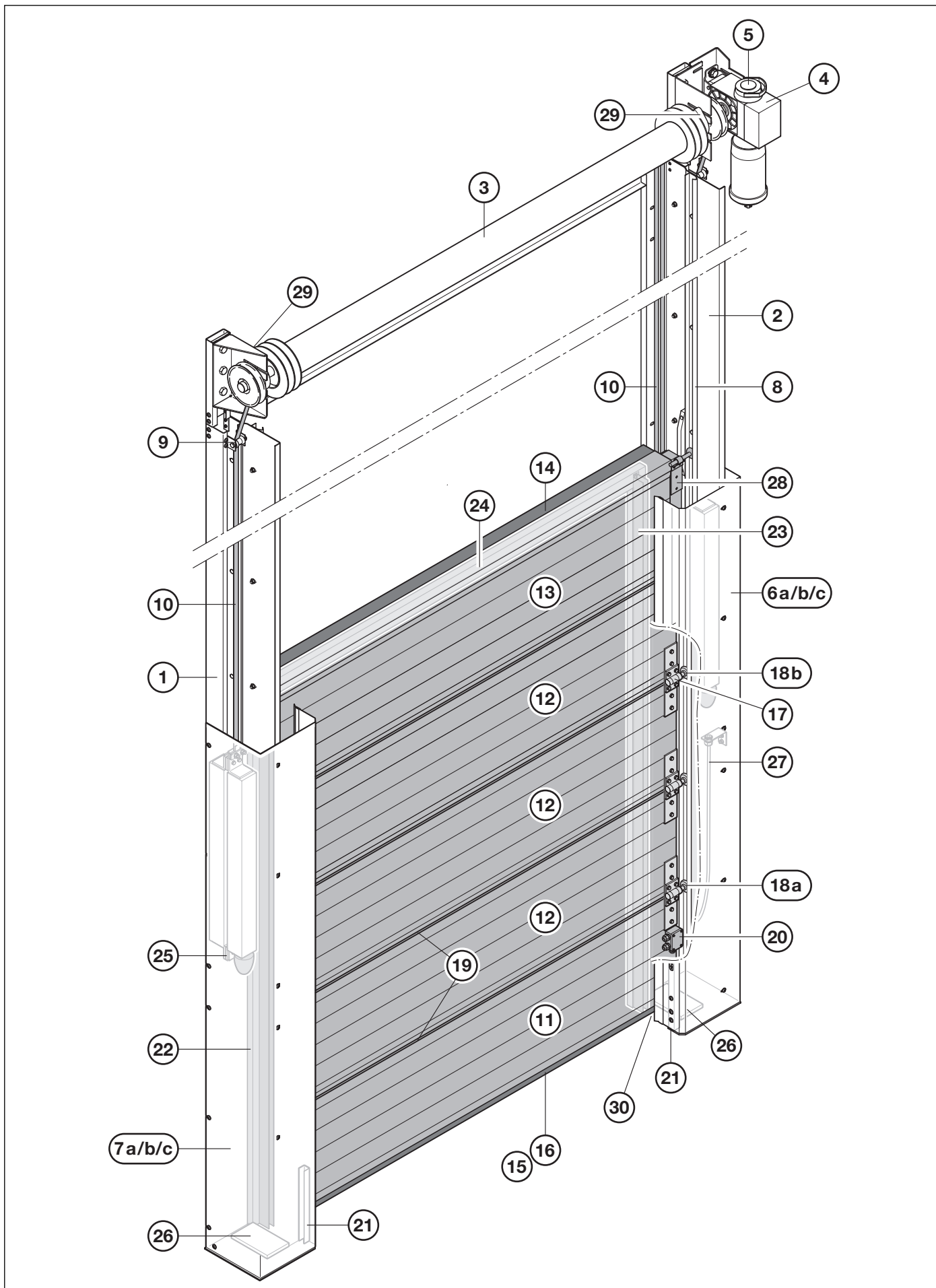
H-Beschlag

Pos.	Beschreibung	Menge	Artikel-Nr.	Preis [€]
1	Seitenteil, Lagerseite	_____	306 379	
2	Seitenteil, Antriebsseite	_____	306 378	
3	Welle	_____	306 343	
4	Antrieb (Kommissionsnummer angeben)	_____		
5	Bremse (Kommissionsnummer angeben)	_____		
6 a	Abdeckblech, rechts	_____	159 651	
6 b	Abdeckblech unten, rechts	_____	159 655	
6 c	Abdeckblech oben, rechts	_____	159 653	
7 a	Abdeckblech, links	_____	159 652	
7 b	Abdeckblech unten, links	_____	159 656	
7 c	Abdeckblech oben, links	_____	159 654	
8	Laufschiene, gerade	_____	306 353	
9	Umlenkrolle, komplett	_____	306 377	
10	Gurt (Kommissionsnummer angeben)	_____		
11	Bodenanschlusspaneelle	_____	306 364	
12	Folgepaneelle	_____	306 365	
13	Oberes Abschlusspaneel	_____	306 366	
14	Obere Abdichtung	_____	306 367	
15	Kontaktschiene, Typ G 21	_____	306 368	
16	Bodenabdichtung Kontaktschiene komplett	_____	159 649	
17	Scharnier komplett	_____	306 371	
18 a	Laufrolle mit Feder, l = 120 mm	_____	306 369	
18 b	Laufrolle mit Feder, l = 105 mm	_____	306 370	
19	Paneelfugenheizelement	_____	306 389	
20	Paneelanschlußdose	_____	306 396	
21	Halter für Lichtschränke	_____	306 382	
22	Heizeinheit, Lagerseite	_____	306 373	
23	Heizeinheit, Antriebsseite	_____	306 374	
24	Heizeinheit, oben	_____	306 375	
25	Gleiter, Gegengewicht	_____	306 384	
26	Fußplattenheizung	_____	306 393	
27	Flachbandkabel	_____	306 395	
28	Oberer Endbeschlag	_____	306 388	
29	Flanschlager, ASFW 208	_____	158 876	
30	Puffer mit Bolzen M8, 30 x 40	_____	159 650	
31	Horizontale Laufschiene komplett, R	_____	306 380	
32	Horizontale Laufschiene komplett, L	_____	306 381	
33	Verbindungswinkel, Umlenkung	_____	306 352	
34	Laufschienenbogen, R	_____	306 390	
35	Laufschienenbogen, L	_____	306 391	

BESTELLUNG	Kunden-Nr.: _____ Bestell-Nr./Komm.: _____	
	Kunden-Name: _____	
	Versand-Anschrift: _____	
	Ort/Datum: _____	Stempel und Unterschrift _____

12 Übersicht: Iso Speed Cold

V-Beschlag



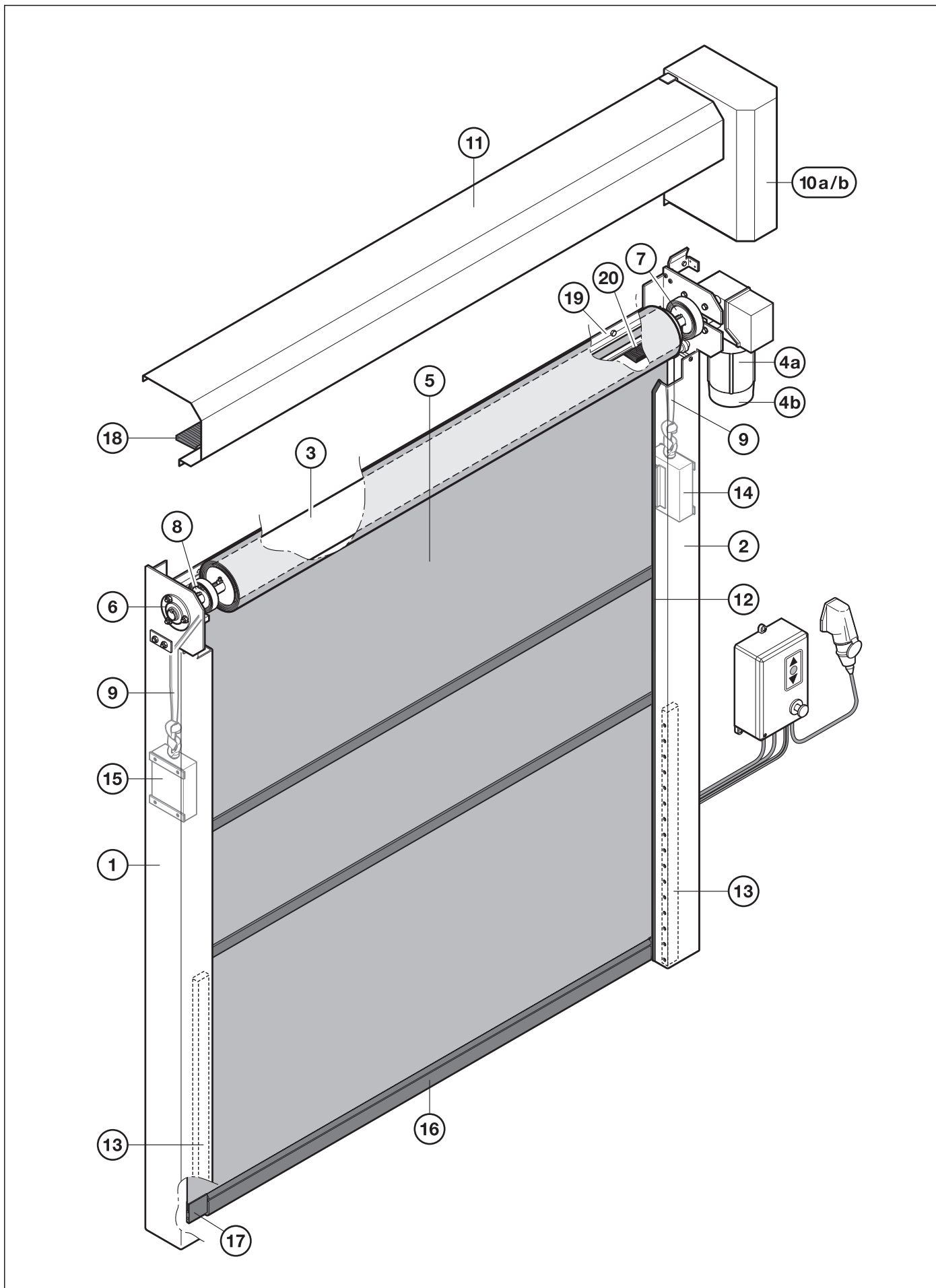
12 Kühl- und Tiefkühltoore Iso Speed Cold

V-Beschlag

Pos.	Beschreibung	Menge	Artikel-Nr.	Preis [€]
1	Seitenteil, Lagerseite	_____	306 360	
2	Seitenteil, Antriebsseite	_____	306 361	
3	Welle	_____	306 343	
4	Antrieb (Kommissionsnummer angeben)	_____		
5	Bremse (Kommissionsnummer angeben)	_____		
6 a	Abdeckblech, rechts	_____	306 345	
6 b	Abdeckblech unten, rechts	_____	306 346	
6 c	Abdeckblech oben, rechts	_____	306 347	
7 a	Abdeckblech, links	_____	306 348	
7 b	Abdeckblech unten, links	_____	306 349	
7 c	Abdeckblech oben, links	_____	306 350	
8	Laufschiene, gerade	_____	306 353	
9	Umlenkrolle, komplett	_____	306 377	
10	Gurt (Kommissionsnummer angeben)	_____		
11	Bodenanschlusspaneelle	_____	306 364	
12	Folgepaneelle	_____	306 365	
13	Oberes Abschlusspaneel	_____	306 366	
14	Obere Abdichtung	_____	306 367	
15	Kontaktschiene, Typ G 21	_____	306 368	
16	Bodenabdichtung Kontaktschiene komplett	_____	159 649	
17	Scharnier, komplett	_____	306 371	
18 a	Laufrolle mit Feder, l = 120 mm	_____	306 369	
18 b	Laufrolle mit Feder, l = 105 mm	_____	306 370	
19	Paneelfugenheizelement	_____	306 389	
20	Paneelanschlußdose	_____	306 396	
21	Halter für Lichtschränke	_____	306 382	
22	Heizeinheit, Lagerseite	_____	306 373	
23	Heizeinheit, Antriebsseite	_____	306 374	
24	Heizeinheit, oben	_____	306 375	
25	Gleiter, Gegengewicht	_____	306 384	
26	Fußplattenheizung	_____	306 393	
27	Flachbandkabel	_____	306 395	
28	Oberer Endbeschlag	_____	306 388	
29	Flanschlager, ASFW 208	_____	158 876	
30	Puffer mit Bolzen M8, 30 x 40	_____	159 650	

BESTELLUNG	Kunden-Nr.: _____ Bestell-Nr./Komm.: _____	
	Kunden-Name: _____	
	Versand-Anschrift: _____	
	Ort/Datum: _____	Stempel und Unterschrift _____

13 Übersicht: V 2012

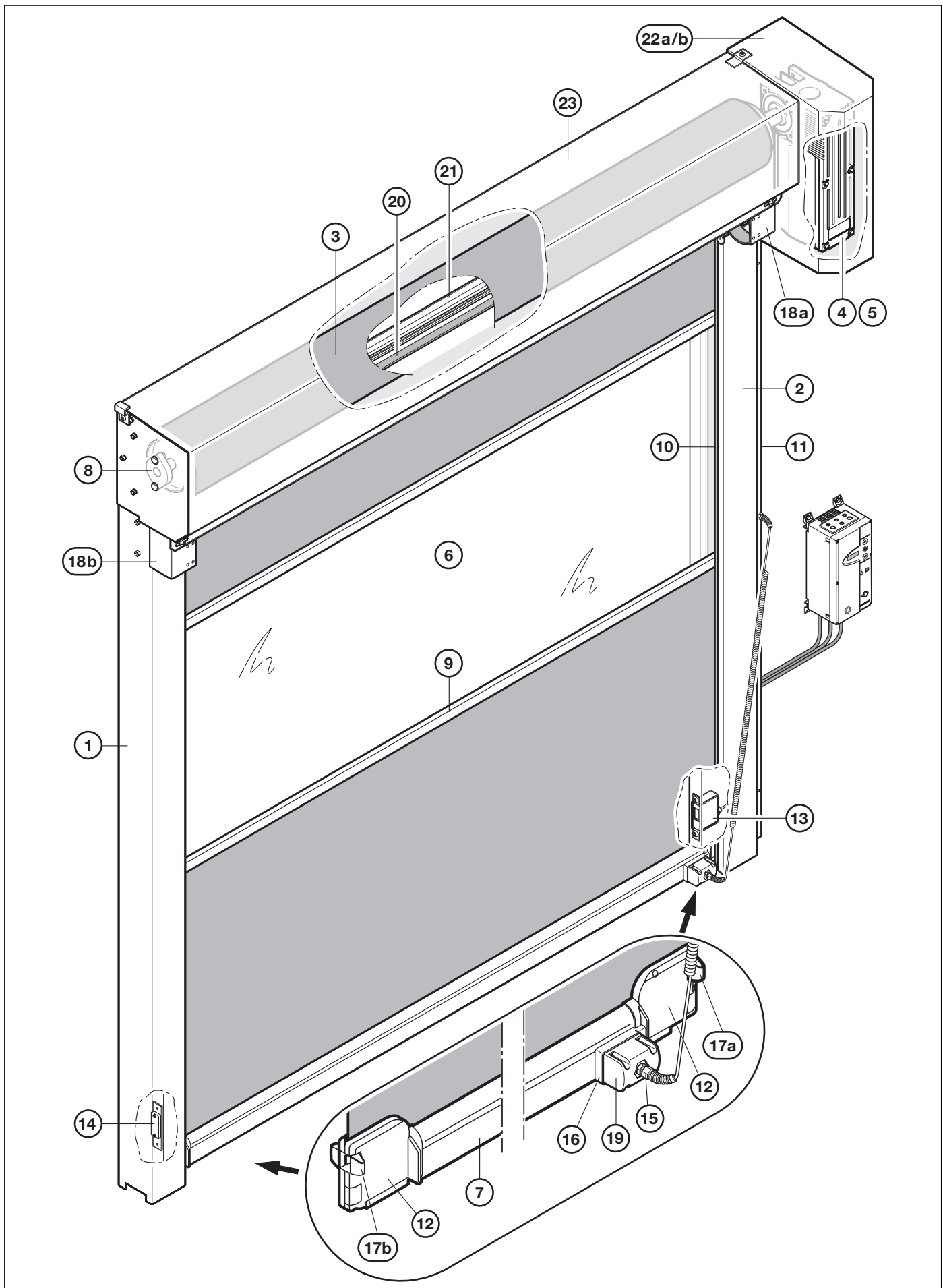


13 Sondertor V 2012 Supermarkt

Pos.	Beschreibung	Menge	Artikel-Nr.	Preis [€]
1	Seitenteil, Lagerseite	_____	157 218	
2	Seitenteil, Antriebsseite	_____	157 219	
3	Welle, 110 mm	_____	157 220	
4 a	Antrieb, SML-0.37-120-12-25,4 DES mit ABB	_____	157 221	
4 b	Bremse, 15 Nm, 95 V	_____	157 474	
5	Behang	_____	157 222	
6	Lager, UCPF 205-16, Ø25,4	_____	157 223	
7	Gurtscheibe, Antriebsseite	_____	157 224	
8	Gurtscheibe 65 x 30, Gegengewicht	_____	157 225	
9	Gurt 20 mm, 3.950 mm lang	_____	159 344	
10 a	Verkleidung Antrieb links	_____	157 226	
10 b	Verkleidung Antrieb, rechts gerade	_____	157 227	
11	Verkleidung Welle	_____	157 228	
12	Kantenschutz PVC, schwarz	_____	157 563	
13	Lichtgitter 510 mm	_____	4990 546	
14	Gegengewicht, Antriebsseite	_____	157 232	
15	Gegengewicht, Lagerseite	_____	157 233	
16	Unterteil, komplett	_____	157 473	
17	Abschlussstück für Gummiunterteil	_____	157 339	
18	Rückholbürste inklusiv 2x Blindniete 3 x 10	_____	157 176	
19	Aluprofil, Sturzbürste mit Kabelkanal	_____	157 332	
20	Rückholbürste	_____	157 341	

BESTELLUNG	Kunden-Nr.: _____		Bestell-Nr./Komm.: _____	
	Kunden-Name: _____			
	Versand-Anschrift: _____			
	Ort/Datum: _____		Stempel und Unterschrift _____	

14 Übersicht: V 2515 Food L



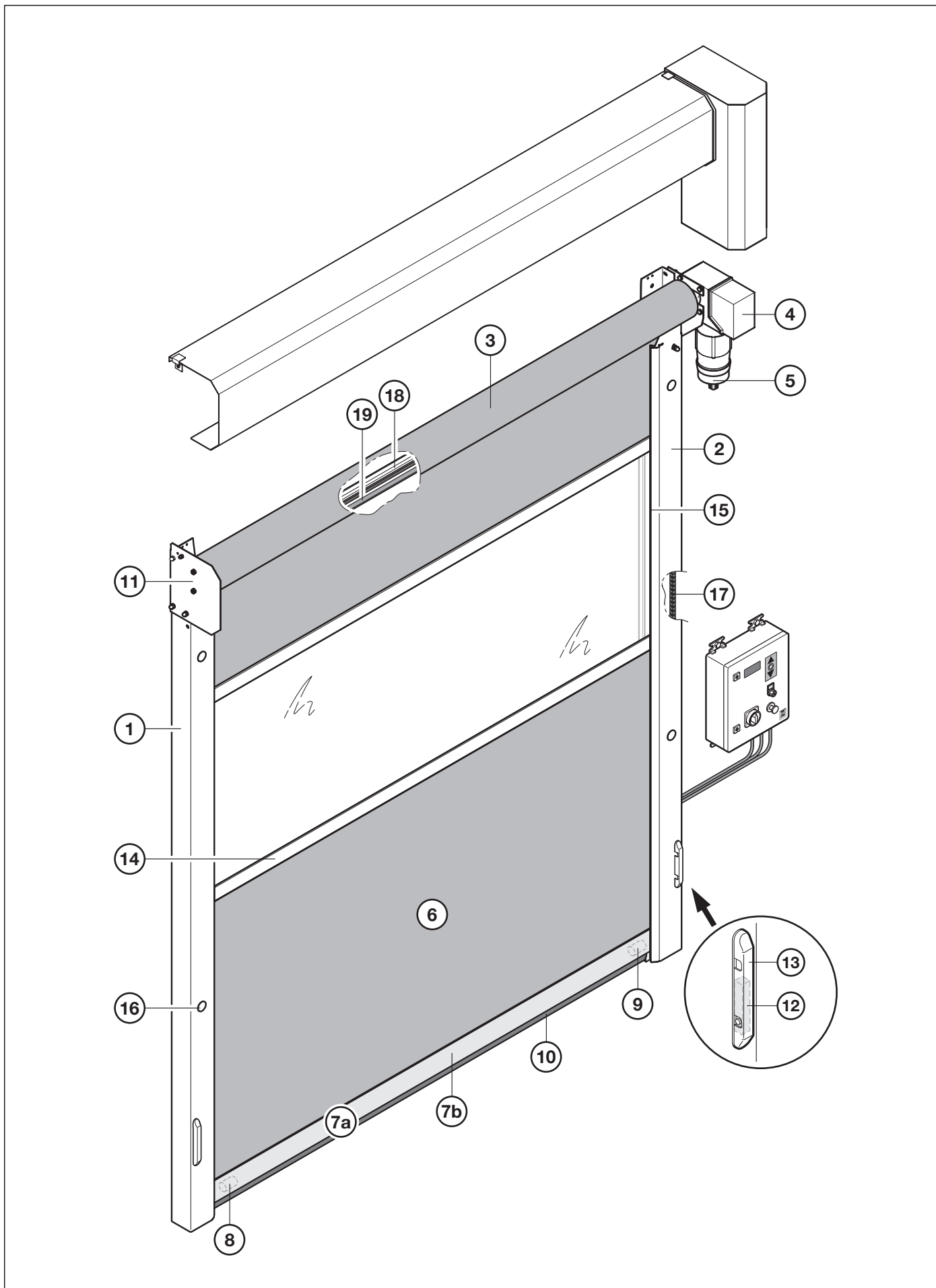
14 Sondertore V 2515 Food L

Lebensmittelproduktion

Pos.	Beschreibung	Menge	Artikel-Nr.	Preis [€]
1	Seitenteil, Lagerseite	_____	159 633	
2	Seitenteil, Antriebsseite	_____	159 634	
3	Welle	_____	159 635	
4	Antrieb, 0,75-113,5-45-30	_____	159 698	
5	Bremse, 4 Nm	_____	159 636	
6	Behang antistatisch	_____	159 617	
7	Unterteil SE, komplett	_____	159 637	
8	Lager, ASPFL 206	_____	159 638	
9	Federstahlwindsicherung, 2x23 mm	_____	157 356	
10	Abdichtung, Seitenteil	_____	159 639	
11	Kabelkanal	_____	159 640	
12	Kunststoffendstück, SE2	_____	159 334	
13	Reflektionslichtschranke	_____	159 769	
14	Reflektor 30x50 mm	_____	159 641	
15	Spiralkabel mit Deckel	_____	158 937	
16	Kabelkasten + Kabeldichtelement, SE2	_____	157 423	
17 a	Federschalter 500 mm, Antriebsseite	_____	157 318	
17 b	Federschalter 7000 mm, Lagerseite	_____	157 263	
18 a	Winkel inklusiv Wiedereinfädung, rechts	_____	159 642	
18 b	Winkel inklusiv Wiedereinfädung, links	_____	159 643	
19	Platine für Spiralkabel mit Klemme	_____	158 912	
20	Abdichtung, Sturz	_____	159 644	
21	Aluprofil Sturzbürste mit Kabelkanal	_____	157 332	
22 a	Verkleidung Antrieb, rechts, 5° schräg	_____	159 645	
22 b	Verkleidung Antrieb, links, 5° schräg	_____	159 646	
23	Wellenverkleidung	_____	159 647	

BESTELLUNG	Kunden-Nr.: _____		Bestell-Nr./Komm.: _____	
	Kunden-Name: _____			
	Versand-Anschrift: _____			
	Ort/Datum: _____		Stempel und Unterschrift _____	

15 Übersicht: V 3009

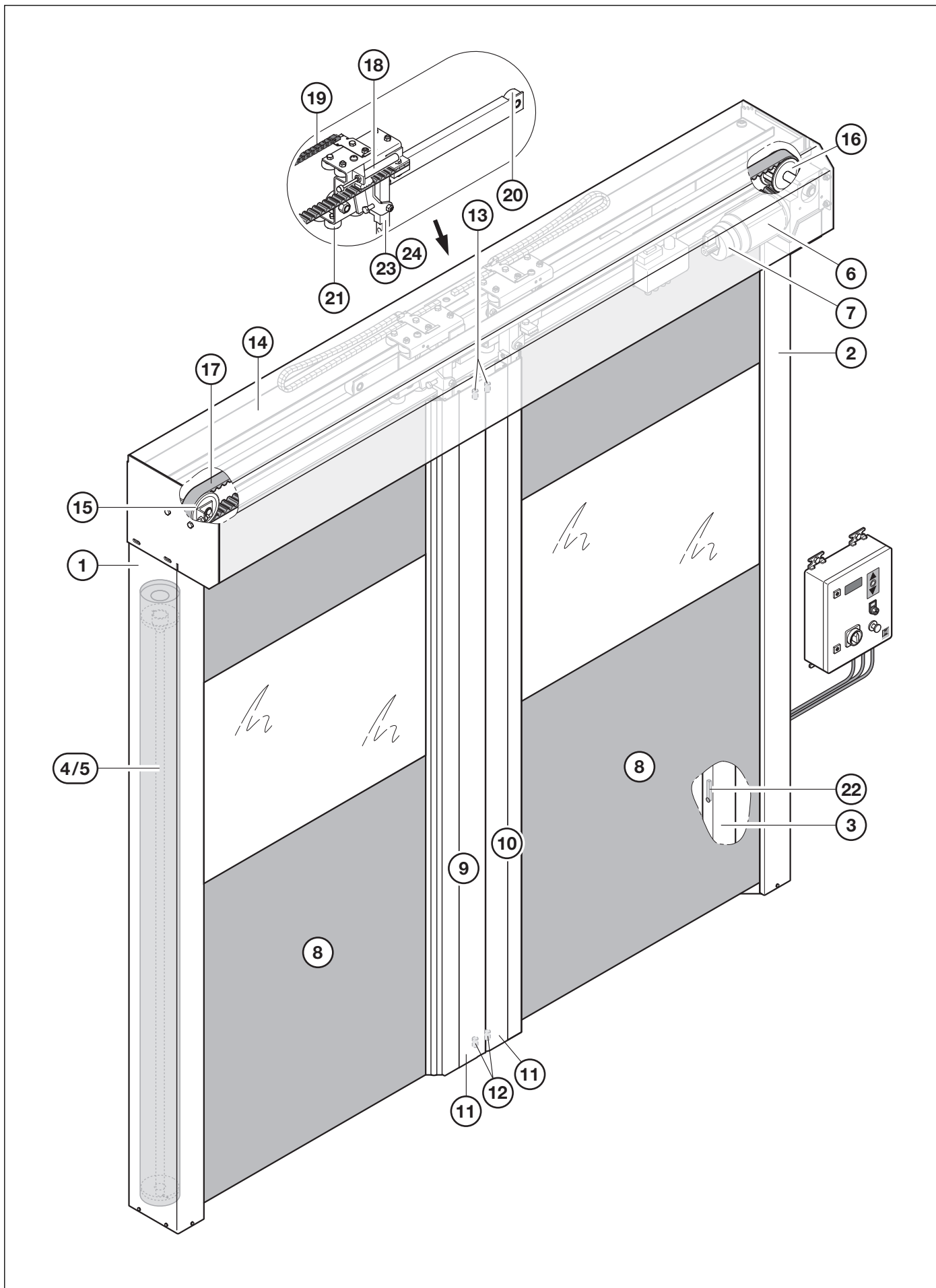


15 Sondertore V 3009 Fördertechnik

Pos.	Beschreibung	Menge	Artikel-Nr.	Preis [€]
1	Seitenteil, Lagerseite	_____	159 991	
2	Seitenteil, Antriebsseite	_____	159 992	
3	Welle, 133 mm	_____	159 093	
4	Antrieb (Kommissionsnummer angeben)	_____		
5	Bremse, 5 Nm, 103 VDC	_____	159 033	
6	Behang	_____	159 094	
7 a	Unterteil Alu, komplett	_____	159 994	
7 b	Unterteil-Profil, E6/EV1	_____	159 881	
8	Opto Sender, Typ F, Lagerseite	_____	157 056	
9	Opto Empfänger, Typ F, Antriebsseite	_____	157 057	
10	Kontaktschienenprofil, SEU 20 40 01	_____	157 021	
11	Lager ASFW 205 (Flansch-)	_____	159 861	
12	Lichtschranke Einweg mit Kabel, EWS15/EWE5	_____	159 097	
13	Lichtschrankengehäuse	_____	157 268	
14	Windsicherungsprofil, E6/EV1	_____	157 042	
15	Bürste, RAL 9005	_____	157 028	
16	Abdeckstopfen, 28.0 mm, schwarz	_____	158 997	
17	Energiekette komplett mit Kabel + Anschlußstück	_____	159 089	
18	Aluprofil Sturzbürste mit Kabelkanal	_____	157 332	
19	Bürstendichtung, Sturz	_____	157 333	

BESTELLUNG	Kunden-Nr.: _____		Bestell-Nr./Komm.: _____	
	Kunden-Name: _____			
	Versand-Anschrift: _____			
	Ort/Datum: _____		Stempel und Unterschrift _____	

16 Übersicht: H 3530



16 Sondertore H 3530 Horizontaltor

Pos.	Beschreibung	Menge	Artikel-Nr.	Preis [€]
1	Seitenteil, links	_____	159 109	
2	Seitenteil, rechts	_____	159 110	
3	Deckel Seitenteil, links und rechts	_____	159 829	
4	Welle, 133 mm (Feder) links	_____	159 888	
5	Welle, 133 mm (Feder) rechts	_____	159 889	
6	Antrieb (Kommissionsnummer angeben)	_____		
7	Bremse, 5 Nm, 103 V DC	_____	159 033	
8	Behang	_____	159 108	
9	Holm links, inklusive Holmgabel	_____	159 336	
10	Holm rechts, inklusive Holmgabel	_____	159 337	
11	Kontaktschiene Gummidichtung	_____	157 044	
12	Opto Sender, Typ F, Lagerseite	_____	157 056	
13	Opto Empfänger, Typ F, Antriebseite	_____	157 057	
14	Verkleidung, gerade	_____	159 909	
15	Zahnscheibe, HTD 38-8M-40, Lagerseite	_____	158 506	
16	Zahnriemenscheibe, HTD 38-8M-40, Antriebsseite	_____	158 505	
17	Zahnriemen, HTD S8M-30 mit HP-Zugstrang	_____	159 910	
18	Stoßdämpfer, TDE-28-100	_____	159 911	
19	Energiekette, komplett mit Kabel + Anschlußstück	_____	159 089	
20	Führungsrolle, 173 PUR/070/5/25	_____	159 113	
21	Führungsrolle, 130 PU/050/015/10	_____	159 913	
22	Lichtschranke Einweg mit Kabel, EWS15/EWE5	_____	159 097	
23	Holmhalter, links	_____	158 275	
24	Holmhalter, rechts	_____	158 276	

BESTELLUNG	Kunden-Nr.: _____		Bestell-Nr./Komm.: _____	
	Kunden-Name: _____			
	Versand-Anschrift: _____			
	Ort/Datum: _____		Stempel und Unterschrift _____	



Ersatzteil-Bestellformular an HÖRMANN KG _____

Zutreffendes ausfüllen oder ankreuzen.

Die grau unterlegten Felder werden vom Werk ausgefüllt.

Kunden-Name _____

Rechnung über _____

Versandanschrift** _____

Kd.-Nr.: _____ Bestell-Nr./Datum/Kom.: _____ Angebot-Nr./vom _____

Liefer- schlüssel _____ Zahl.- Kond. _____ Termin- wunsch _____ KW _____ Nieder- lassung _____ Blatt _____ von insg. _____ Sachbearbeiter _____ Datum _____

Pos.	Lfd. Nr.	Typ	Nr.	Art.-Nr.	Artikel-Bezeichnung	Menge	* ME	Einzelpreis

* ME = (Mangeneinheit) 1 = Stück, 2 = Meter **Gesamtsumme:** _____

+ MwSt.

Ort, Datum

Stempel und Unterschrift

** Nur ausfüllen bei Abweichung von der EDV-gespeicherten Dauerkundenanschrift. Berechnung erfolgt durch die HÖRMANN KG VKG.

Hörmann: Qualität ohne Kompromisse



Hörmann KG Amshausen



Hörmann KG Antriebstechnik



Hörmann KG Brandis



Hörmann KG Brockhagen



Hörmann KG Dissen



Hörmann KG Eckelhausen



Hörmann KG Freisen



Hörmann KG Ichtershäusen



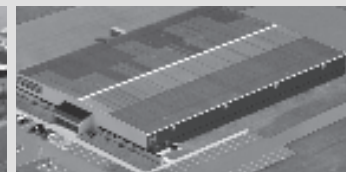
Hörmann KG Werne



Hörmann Genk NV, Belgien



Hörmann Beijing, China



Hörmann Gadco LLC, Vonore TN, USA

Als einziger Hersteller auf dem internationalen Markt bietet die Hörmann-Gruppe alle wichtigen Bauelemente aus einer Hand. Sie werden in hochspezialisierten Werken nach dem neuesten Stand der Technik gefertigt. Durch das flächendeckende Vertriebs- und Servicenetz in Europa und die Präsenz in Amerika und China ist Hörmann Ihr starker, internationaler Partner für hochwertige Bauelemente. In einer Qualität ohne Kompromisse.

GARAGENTORE

ANTRIEBE

INDUSTRIETORE

VERLADETECHNIK

TÜREN

ZARGEN