

// Ersatzteil-Übersicht: Gültig ab 01.02.2009

Industrietorantriebe  
WA 80, ITO 80, ITS 80



# Hörmann-Niederlassungen/Vertretungen

## Hörmann KG Verkaufsgesellschaft

Upheider Weg 94-98, D-33803 Steinhagen

Telefon +49 5204 915-0, Telefax +49 5204 915-277

Internet: www.hoermann.de, www.hoermann.com

## Internationale Vertriebsgesellschaften

- (A) Hörmann Austria Ges. mbH**  
Gewerbestr. 23  
A-5310 Mondsee  
Tel. +43 6232 27600-0  
Fax +43 6232 27600-10  
info@hoermann.at
- (B) Hörmann Belgium NV/SA**  
Vrijheidweg 13  
B-3700 Tongeren  
Tel. +32 12 399 222  
Fax +32 12 399 211  
info@hoermann.be
- (BG) Hörmann Bulgaria EOOD**  
Str. Bezimenna No. 10  
BG-1510 Sofia  
Tel. +359 2 9434224  
Fax +359 2 9441932  
info.sof@hoermann.com
- (CH) Hörmann Schweiz AG**  
Nordringstrasse 14  
CH-4702 Oensingen  
Tel. +41 62 388 60 60  
Fax +41 62 388 60 61  
info@hoermann.ch
- (CN) Hörmann Beijing Door Production Co. Ltd.**  
No. 13 Zhong He Street,  
BDA, 100176 Beijing  
P.R. China  
Tel. +86 10 6788 8371  
Fax +86 10 6788 7318  
info@hoermann.cn
- (CZ) Hörmann Česká republika s.r.o.**  
Stredokluky 315  
CZ-252 68  
Tel. +42 233 085 770  
Fax +42 233 085 798  
info@hoermann.cz
- (DK) Hörmann Danmark AS**  
Normansvej 6  
DK-8920 Randers  
Tel. +45 86 43 72 22  
Fax +45 86 43 71 40  
info@hoermann.dk
- (E) Hörmann Espana S.A.**  
Pol. Ind. "Can Guitart"  
Carretera de Rubi, 324C  
Apdo. Correos 1.080  
E-08228 Terrassa  
Tel. +34 93 721 69 70  
Fax +34 93 721 69 80  
info@hoermann.es
- (EST) Hörmann Eesti Oü**  
Tule 21, Saue  
EST-76505 Harjumaa  
Tel. +372 6 105 086  
Fax +372 6 105 085  
info.ee@hoermann.com
- (F) Hörmann France**  
SAS-Siège social  
6, rue des Frères  
Montgolfier  
B.P. 24, Z. I. de Gonesse  
F-95501 Gonesse Cedex  
Tél. +33 1 34 53 42 20  
Fax +33 1 34 53 42 21  
info@hoermann.fr
- (GB) Hörmann (UK) Ltd.**  
Gee Road, Coalville  
GB-Leicestershire  
LE67 4JW  
Tel. +44 1530 51 30 00  
Fax +44 1530 51 30 01  
info@hoermann.co.uk
- (H) Hörmann Hungária Kft.**  
Leshegy u. 15  
H-2310  
Szigetszentmiklós  
Tel. +36 24 52 51 00  
Fax +36 24 52 51 10  
info@hoermann.hu
- (HK) Hörmann (Hong Kong) Ltd.**  
Room 2208,  
Island Place Tower,  
510 King's Road,  
North Point,  
Hong Kong  
Tel. +852 2907 9999  
Fax +852 2907 9666  
info@hoermann.com.hk
- (I) Hörmann Italia S. r. l.**  
Via G. di Vittorio, 62  
I-38015 Lavis (Trento)  
Tel. +39 0461 24 44 44  
Fax +39 0461 24 15 57  
info@hoermann.it
- (IND) Hörmann India Pvt. Ltd.**  
402,Durga Chambers  
CTS No. 699, Plot No. A-8  
off Veera Desai Road,  
Andheri (W)  
Mumbai 400 058 India  
Tel. +91 22 40 16 6593  
Fax +91 22 26 73 0445  
info@hoermann.in
- (LT) Hörmann Lietuva, UAB**  
Kirtimu g. 53  
LT 2028,Vilnius  
Tel. +370 5 2602834  
Fax +370 5 2602837  
info@hoermann.lt
- (N) Hörmann A/S Norge**  
Lohnsler Industriområde  
N-4640 Sogne  
Tel. +47 380 32 91 0  
Fax +47 380 32 96 1  
e.vingen.nor@hoermann.no
- (NL) Hörmann Nederland BV**  
Harselaarseweg 90  
NL-3771 MB Barneveld  
Tel. +31 342 42 94 00  
Fax +31 342 42 94 09  
info@hoermann.nl
- (P) Hörmann Portugal, Lda.**  
Cent.Emp.Sintra  
Estoril VII Armazém C1  
P-02710 -297 Sintra  
Tel. +351 219 10 88 30  
Fax +351 219 10 88 39  
info@hoermann.pt
- (PL) Hörmann Polska sp. z o.o.**  
ul.Otwarta 1  
PL-62052 Komorniki  
Tel. +48 61 819 73 00  
Fax +48 61 810 75 75  
info@hoermann.pl
- (RO) Hörmann Romania S.R.L.**  
Str. Italia Nr. 1 -7  
Comuna Chiaiina Jud.Ifov  
Centrul logistic CEFIN,  
dep.13  
Tel. +40 312 25 40-60/61/62  
Fax +40 312 25 40 63  
info@hoermann.ro
- (RUS) Hörmann Russia**  
Schuschary, otd. Badaevs-  
koye 5A RUS-196626  
Sankt Petersburg  
Tel. +7 812 702 44 21/22  
Fax +7 812 702 44 23  
info@hoermann.com.ru
- Hörmann Svenska AB**  
Skjutbanevägen 10  
S-70369 Örebro  
Tel. +46 19 7 68 82 00  
Fax +46 19 7 68 82 01  
info@hoermann.se
- Hörmann Slovenska republika s.r.o.**  
Pestovateľska 1  
SK-821 04 Bratislava  
Tel. +42 12 48201071/72  
Fax +42 12 48201077  
info.bts@hoermann.com
- Hörmann Türkiye**  
Yapi Elemanlari Tic  
Ltd. Sti Gencilik  
Caddesi, Aydinlar  
Mahallesi Nr. 52-A  
Tasdelen-Umraniye,  
TR-Istanbul Tel.  
+90 216 484 44 61 Fax  
+90 216 484 44 66  
info.ist@hoermann.com
- Hörmann Ukraine**  
ul. Elektikov 23  
UA-04176 Kiev  
Tel. +38 044 593 02 16  
Fax +38 044 425 15 55  
info@hoermann.com.ua
- Hörmann Flexon LLC**  
Buncher Industrial Park  
Avenue "C" -  
Building 20 A  
USA-15056 -1376  
Leedsdale, PA  
Tel. +1 412 749 04 00  
Fax +1 412 749 04 10  
info@hoermann-flexon.com
- Hörmann LLC**  
5050, Baseline Road  
USA-60538 Montgomery,  
Illinois  
Tel. +1 630 859 30 00  
Fax +1 630 859 81 22  
info@hoermann.us

## Verkaufsniederlassungen in Deutschland

**Hörmann NL Berlin**  
Industriestraße 12-14  
15366 Hoppegarten  
Tel. 03342 3896-0  
Fax 03342 3896-11

**Hörmann NL Hamburg**  
Süderstraße 2  
24568 Kaltenkirchen  
Tel. 04191 8087-0  
Fax 04191 8087-10

**Hörmann NL München**  
Lise-Meitner-Straße 10  
85662 Hohenbrunn  
Tel. 08102 785-0  
Fax 08102 785-200

**Hörmann NL Bremen**  
Mittelwending 25  
28844 Weyhe  
Tel. 04203 8166-3  
Fax 04203 8166-65

**Hörmann NL Hannover**  
Industriestraße 4  
30916 Isernhagen  
Tel. 0511 97253-0  
Fax 0511 773390

**Hörmann NL Nürnberg**  
Am Pestalozziring 11  
91058 Erlangen  
Tel. 09131 6068-0  
Fax 09131 6012 48

**Hörmann NL Erfurt**  
Wandersleber Straße 17  
99192 Apfelstädt  
Tel. 036202 24-0  
Fax 036202 24-119

**Hörmann NL Herne**  
Schloßstraße 30  
44653 Herne-Wanne-Eickel  
Tel. 02325 9289-0  
Fax 02325 9289-10

**Hörmann NL Steinhagen**  
An der Jüpkle 5  
33803 Steinhagen  
Tel. 05204 1005-0  
Fax 05204 7500

**Hörmann NL Frankfurt**  
Hanauer Landstraße 88  
63538 Großkrotzenburg  
Tel. 06186 2007-0  
Fax 06186 2007-50

**Hörmann NL Köln/Bonn**  
Robert-Bosch-Straße 6 a  
53919 Weilerswist  
Tel. 02254 609-0  
Fax 02254 609-25

**Hörmann NL Stuttgart**  
Industriestraße 18  
71272 Renningen  
Tel. 07159 1635-0  
Fax 07159 1635-10

**Hörmann NL Freisen**  
Bahnhofstraße 43  
66629 Freisen  
Tel. 06855 993-0  
Fax 06855 9044

**Hörmann NL Leipzig**  
Gewerbeallee 17  
04821 Brandis  
Tel. 034292 61-600  
Fax 034292 61-829

## Ausländische Vertretungen

AUS AZ BIH BRN BY CY DOM DZ ET FIN GE GR HR IL IRL IS KZ L LV M MD OM  
PE RA RC RCH ROD SCG SLO SYR THA TN UAE

## Zahlungsbedingungen

Preise in € zuzüglich Porto und Verpackung.  
Die gesetzlich festgelegte Mehrwertsteuer wird hinzugerechnet.  
Rücknahmen und Umtausch gelieferter Ware ist ausgeschlossen.  
Es gelten die Verkaufs- und Lieferbedingungen, Stand 1.6.2003.  
Mit Erscheinen dieser Preisliste sind die bisherigen Ersatzteil-Übersichten für Industrietorantriebe WA 80, ITO 80 und ITS 80 ungültig.

Weitergabe sowie Vervielfältigung dieses Dokuments, Verwertung und Mitteilung seines Inhalts sind verboten, soweit nicht ausdrücklich gestattet. Zuwiderhandlungen verpflichten zu Schadenersatz. Alle Rechte für den Fall der Patent-, Gebrauchsmuster- oder Geschmacksmustereintragung vorbehalten.

Änderungen vorbehalten.



## Vertragspartner der Interseroh AG

Unsere Verpackungen werden erfasst, stofflich verwertet und somit dem Materialkreislauf zurückgeführt.  
Damit erfüllen wir alle Anforderungen der Verpackungsverordnung.

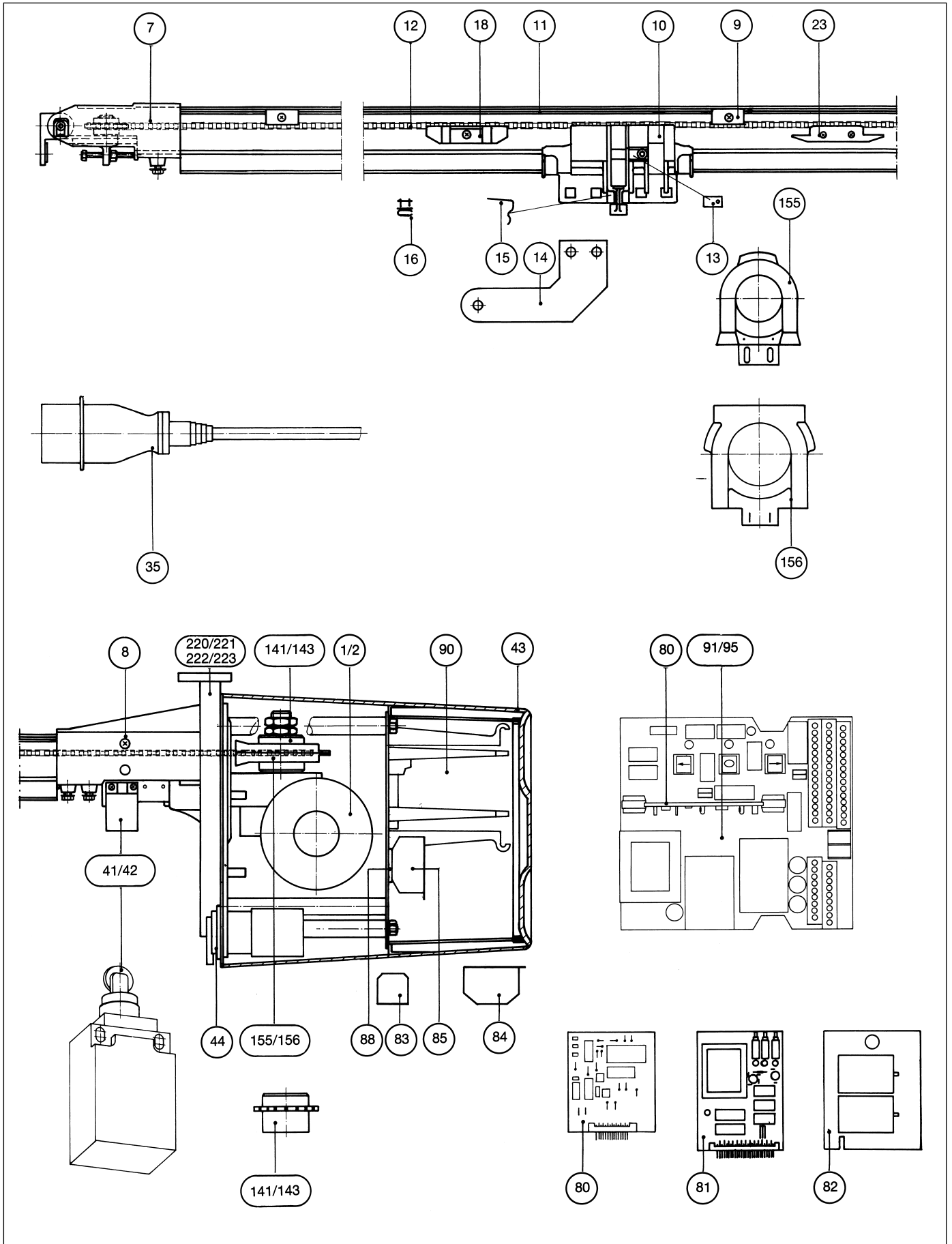
# Ersatzteile Industrietorantriebe WA 80, ITO 80, ITS 80

lfd. Nr.	ITO 80	ITS 80	WA 80	Artikel-Nr.	Bezeichnung	Preis/€
7	•	•		150 924	Führungsschienenendstück	
10	•	•		560 677	Führungsschlitten komplett	
16	•	•		560 685	Kettenschloss	
17		•		560 916	Führungswagenmitnehmer komplett Einbaulage rechts ersetzt durch: <b>562 912</b>	
18	•	•		562 912	Führungswagenmitnehmer komplett ITS 80 Einbaulage links	
19	•			560 715	Tormitnehmer <b>(begrenzt lieferbar)</b>	
23	•	•		561 679	Schaltstück, grün	
	•	•		561 267	Schaltstück, rot	
24	•	•		560 693	Umlenkritzel mit Buchse <b>(begrenzt lieferbar)</b>	
25	•	•		560 707	Kettenumlenkung kompl.	
27	•			561 844	Zusatzwinkel für Einbaukonsole	n. m. lieferbar
28	•			564 976	Tormitnehmer ITO 80 gekröpft <b>(begrenzt lieferbar)</b>	
31	•	•	•	560 979	Verschlussstopfen SPU, APU + ALR	
33	•	•	•	561 173	Profilstopfen DW-Testzylinder <b>(begrenzt lieferbar)</b>	
34	•		•	560 918	Abzweigdose Unfallschutz mit Befestigungsw. <b>(begrenzt lieferbar)</b>	
36	•	•	•	49 387	Druckwellenkontakt im Gehäuse A 80 bis 10.85 <b>(begrenzt lieferbar)</b>	
39	•	•	•	560 920	Wendelschnur für Schweden 4 x 0,75 <b>(begrenzt lieferbar)</b>	
38/40	•	•	•	46326	Wendelleitung für Unfallschutzeinrichtung mit Fangvorrichtung, mit Optosensor ersetzt durch: <b>8051023</b>	
40	•	•	•	8051023	Wendelleitung 5 x 0,25, WL 600	
41	•	•		560 922	Endtaster IP 65	
47	•	•	•	560 925	Druckwellenschalter im Gehäuse A 85	
48	•	•	•	562 328	Druckwellenschalter mit Platine A 85	
49	•	•	•	560 927	DW-Anschlussr. mit Silikonschl. für Sect.-Tor SPU, APU + ALR	
64		•		560 715	Tormitnehmer bis 10.83 <b>(begrenzt lieferbar)</b>	
91	•	•	•	564 800	Steuerungsplatine A 85 ab 10.85 bis 08.91 ersetzt durch: <b>562307</b>	
92/97		•	•	562 307	Torsteuerung A 85 kompl. mit Gehäuse, ab 04.89	
99	•		•	562 308	Gehäusedeckel A 85 kompl. ab 04.89	
106	•		•	152 818	Folientastaturplatine A 85/A 25 ab 04.89	
107	•		•	562 310	Hauptschaltelement <b>(begrenzt lieferbar)</b>	
110/111	•		•	563 980	Steuerungsplatine A 85 ab 04.91	n. m. lieferbar
113	•		•	563 766	Steuerungsplatine A 25 ab 08.91	n. m. lieferbar
123			•	563 976	Schlaffseilsicherungsschalter ersetzt durch: <b>638 388</b>	
123			•	638 388	Schlaffseilschalter für Industrietorantriebe WA 80	
129			•	560 935	Kettenschloss Antriebskette <b>(begrenzt lieferbar)</b>	
135			•	560 940	Haspelkette NHK - Länge angeben -, pro mtr. ersetzt durch: <b>638162</b>	
135			•	638162	Haspelkette 4x16 mm für S+K Antriebe, Länge pro mtr.	
136			•	8 002 117	Verbindungsglied für Nothandkette	
137			•	563 975	Fangvorrichtung (Schaltergehäuse für Schalter)	
141	•			151 955	Kettenrad 14 Zähne ab Torbreite 5.500 mm <b>(begrenzt lieferbar)</b>	
143	•			563 102	Kettenrad 18 Zähne bis Torbreite 5.500 mm	n. m. lieferbar
146			•	561 169	Kettenradscheibe 24 Zähne	
149			•	46 047	Flansch Federwelle Ø 40 mm ohne Nut mit Befestigungsschraube (Kettenradmitnehmer)	
155	•	•		151 629	Kettenschutz für Kettenrad 14 Zähne (2 Stück erforderlich)	
156	•		•	48 682	Kettenschutz für Kettenrad 18 Zähne (2 Stück erforderlich)	
157		•	•	151 998	Kettenschutz für Kettenrad bzw. -scheibe, 24 Zähne (2 Stück erforderlich) ersetzt durch <b>8001795</b>	
157		•	•	8001795	Kettenschutzhälfte, 24 Zähne	
158		•	•	152 005	Kettenschutz für Kettenrad bzw. -scheibe, 30 Zähne (2 Stück erforderlich)	

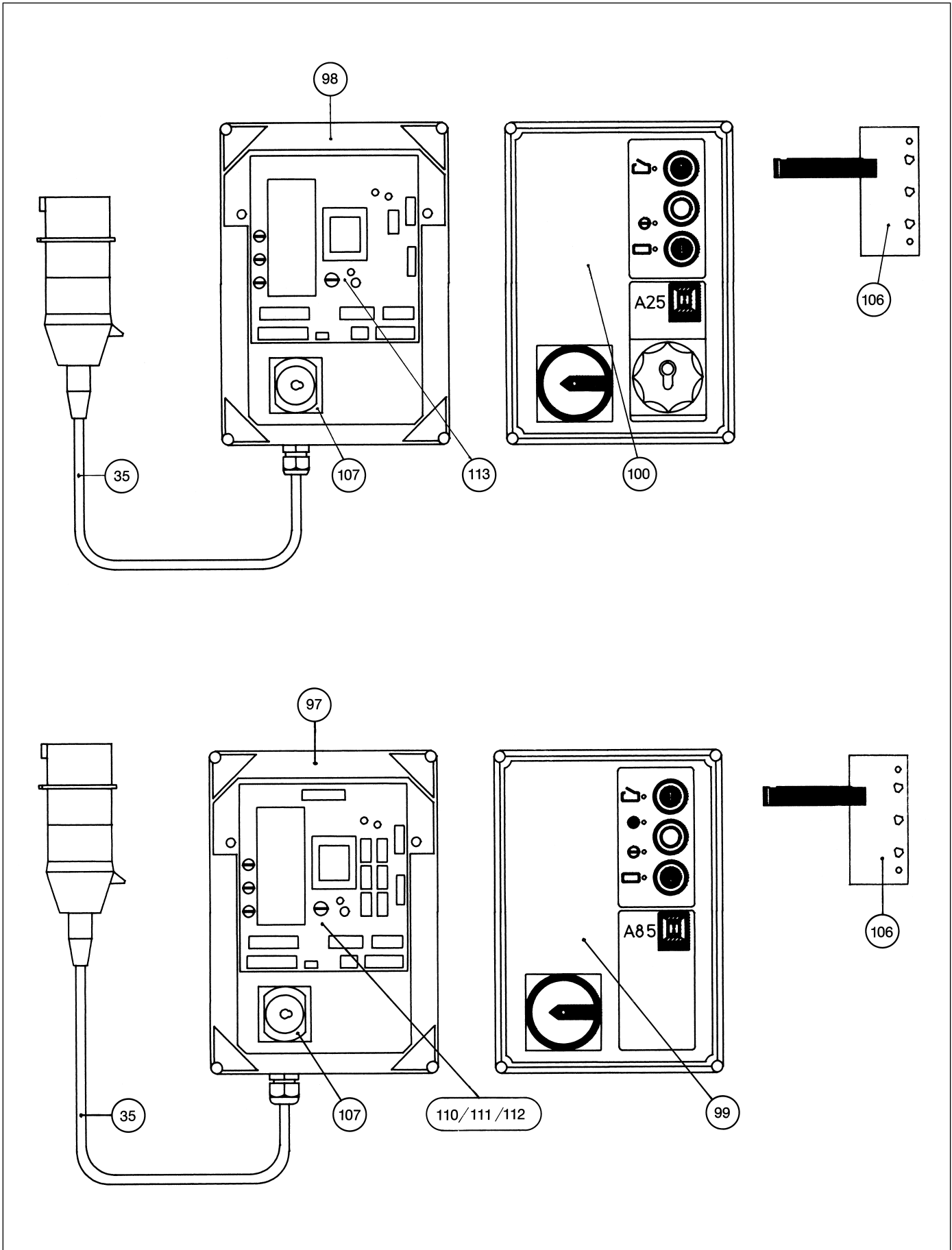
# Ersatzteile Industrietorantriebe WA 80, ITO 80, ITS 80

lfd. Nr.	ITO 80	ITS 80	WA 80	Artikel-Nr.	Bezeichnung	Preis/€
174			•	563 060	SE, Typ 5, DW-Stop, A 15, 3 ~ 380 V, IP 65	n. m. lieferbar
209	•		•	563 975	Fangvorricht. (Schalter im Geh. mit Knickschutz)	
211	•		•	562 210	Profilstopfen mit Luftschlauch <b>(begrenzt lieferbar)</b>	
212	•		•	153 779	Kabelverschraubung PG 9 (flexibel)	n. m. lieferbar
212	•		•	153 019	Knickschutz PG 11, 6-polig vormontiert	n. m. lieferbar
217	•		•	561 929	Magnet im Gehäuse für Schlupftürkontakt	n. m. lieferbar
218	•		•	561 928	Gehäuse - Schlupftürkontakt	
219	•		•	561 888	Platine Schlupftürkontakt	n. m. lieferbar
248	•	•	•	561 232	Luftschlauch I, 1.000 mm lang ersetzt durch: <b>561 252</b>	
249	•	•	•	561 252	Luftschlauch II, 1.200 mm lang <b>(begrenzt lieferbar)</b>	
250	•	•	•	561 119	Bowdenzug I für Sect.- Tore, bis 500 mm Lamellenhöhe	
251	•	•	•	561 120	Bowdenzug II für Sect.- Tore, über 500 mm Lamellenhöhe	
254			•	563 311	Endschalter Schlaufseilsicherung L/LD <b>(begrenzt lieferbar)</b>	
255			•	563 093	Endschalternocke L/LD	n. m. lieferbar
272	•			150 926	Gehäusedeckel A 100 komplett	n. m. lieferbar
277	•			151 222	Gehäusedeckel A 100 komplett, abschließbar	n. m. lieferbar
278	•			151 255	Gehäusedeckel B 101 komplett, abschließbar	n. m. lieferbar
289	•			152 818	Tastaturplatine (A 50/B 50, A 100/B 101)	
290	•			562 310	Hauptschalter (Zwischenbauschalter) kompl. <b>(begrenzt lieferbar)</b>	
293	•			150 145	Steuerungsplatine A 100/B 101	
295	•			562 024	Platine A15 (Halb-Auf-Funkt.) Steuerungen A100/B101 <b>(begrenzt lieferbar)</b>	
302	•			150 909	Platine Wendelleitung Optosensor ersetzt durch: <b>47015</b>	
302	•			47015	Platine Wendelleitung ab 6/98 -	
303	•			45 211	Platine Optosensor A 100	
304	•			151 237	Platine Anschlusseinheit Torblatt A 50/B 50 ersetzt durch: <b>45211</b>	
313	•			561 990	Endtastereinheit Nachtverriegelung kompl. ersetzt durch: <b>639 559</b>	
				639 559	Miniaturschalter Nachtverriegelung	
314	•			151 228	Abzweigung 3-fach, für Sicherheitskreis Nachtverriegelung	
319	•			153 132	Gehäuse für Steuerungserweiterungen	
321	•			150 919	Platine für Schlupftürkontakt FSK 01 <b>(begrenzt lieferbar)</b>	
323	•			561 929	Magnet im Gehäuse für Schlupftürkontakt FSK 01	n. m. lieferbar
324	•		•	562 256	Gehäuseunterteil für Steuerungen	
326	•		•	153 928	Doppeldichtflansch (oberer Flansch für den Einsatz der Steuerung im Außenbereich) <b>(begrenzt lieferbar)</b>	
327	•			564 483	Universal-Leergehäuse mit Deckel	n. m. lieferbar
328	•		•	8 051 023	Wendelleitung 5 x 0,25 mm <sup>2</sup>	
					Verbindungskabel Optosensor, 4-polig (für Verbindung durch das Abschlussprofil)	
	•			637 903	3.000 mm lang für Torbreite bis 2.300 mm	
	•			637 904	3.500 mm lang für Torbr. 2.310 mm - 2.800 mm	
	•			637 905	4.000 mm lang für Torbr. 2.810 mm - 3.300 mm	
329	•			637 906	4.500 mm lang für Torbr. 3.310 mm - 3.800 mm	
	•			637 907	5.500 mm lang für Torbr. 3.810 mm - 4.300 mm	
	•			637 908	5.500 mm lang für Torbr. 4.310 mm - 4.800 mm	
	•			637 909	6.500 mm lang für Torbr. 4.810 mm - 5.800 mm	
	•			637 910	7.500 mm lang für Torbr. 5.810 mm - 6.800 mm	
	•			637 911	6.500 mm lang für Torbr. 6.810 mm - 7.800 mm	
330	•		•	153 748	Universal-Verschraubungs-Set	
331	•		•	438 194	Distanzring-Schnäpper	
332	•			151 179	Einbaukonsole ITO 100 kurz, kompl.	
332	•			151 180	Einbaukonsole ITO 100 lang, kompl.	

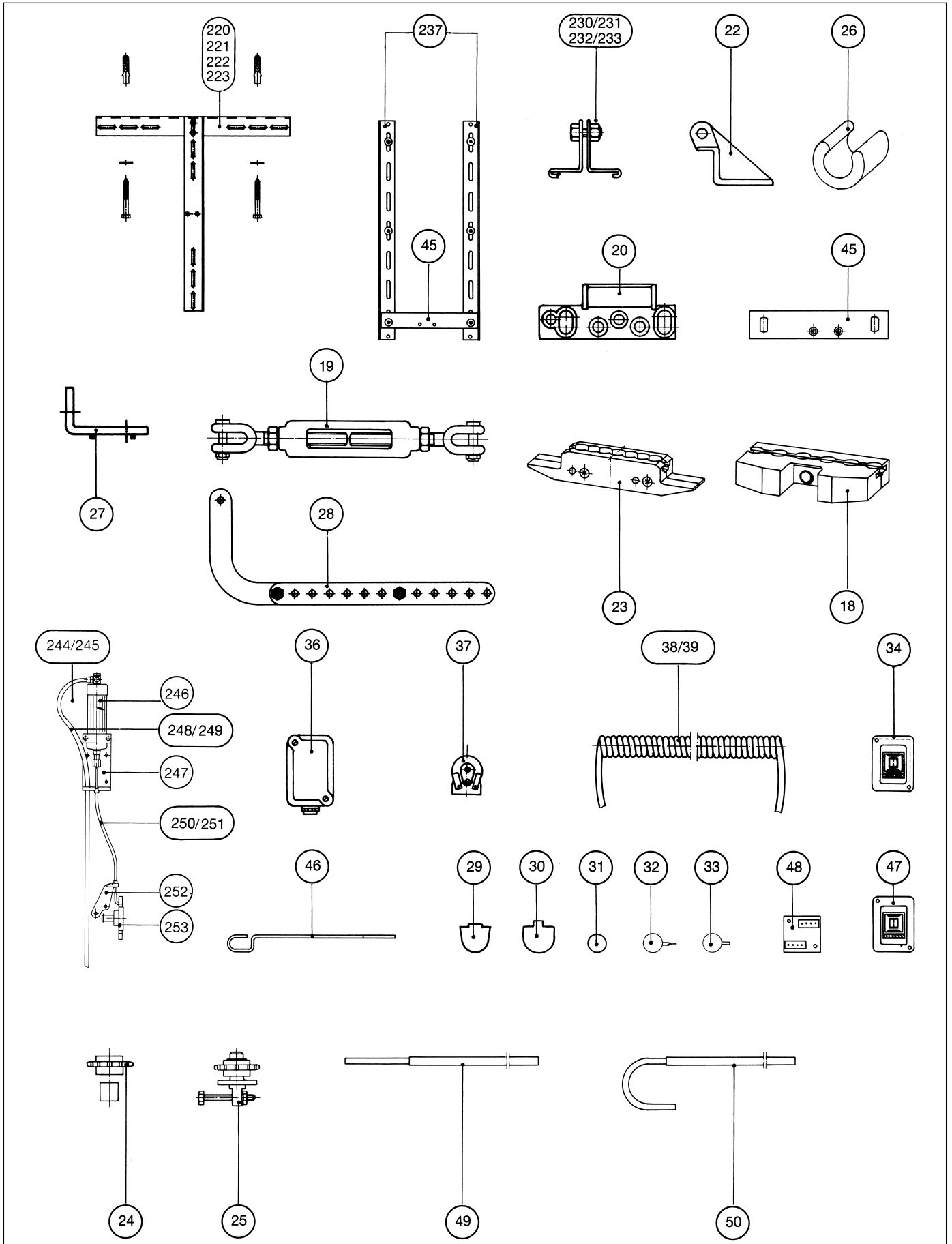
# Ersatzteile Industrietorantriebe ITO 80



# Ersatzteile Industrietorantriebe ITO 80

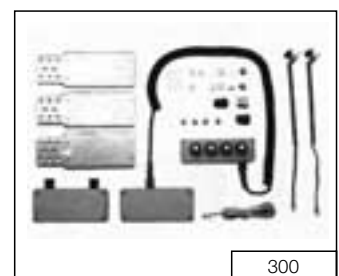
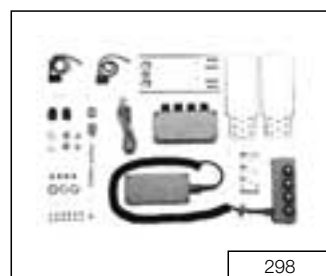
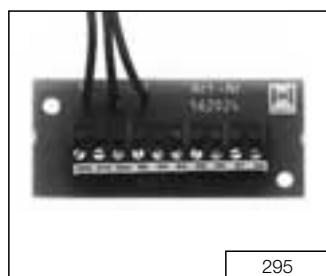
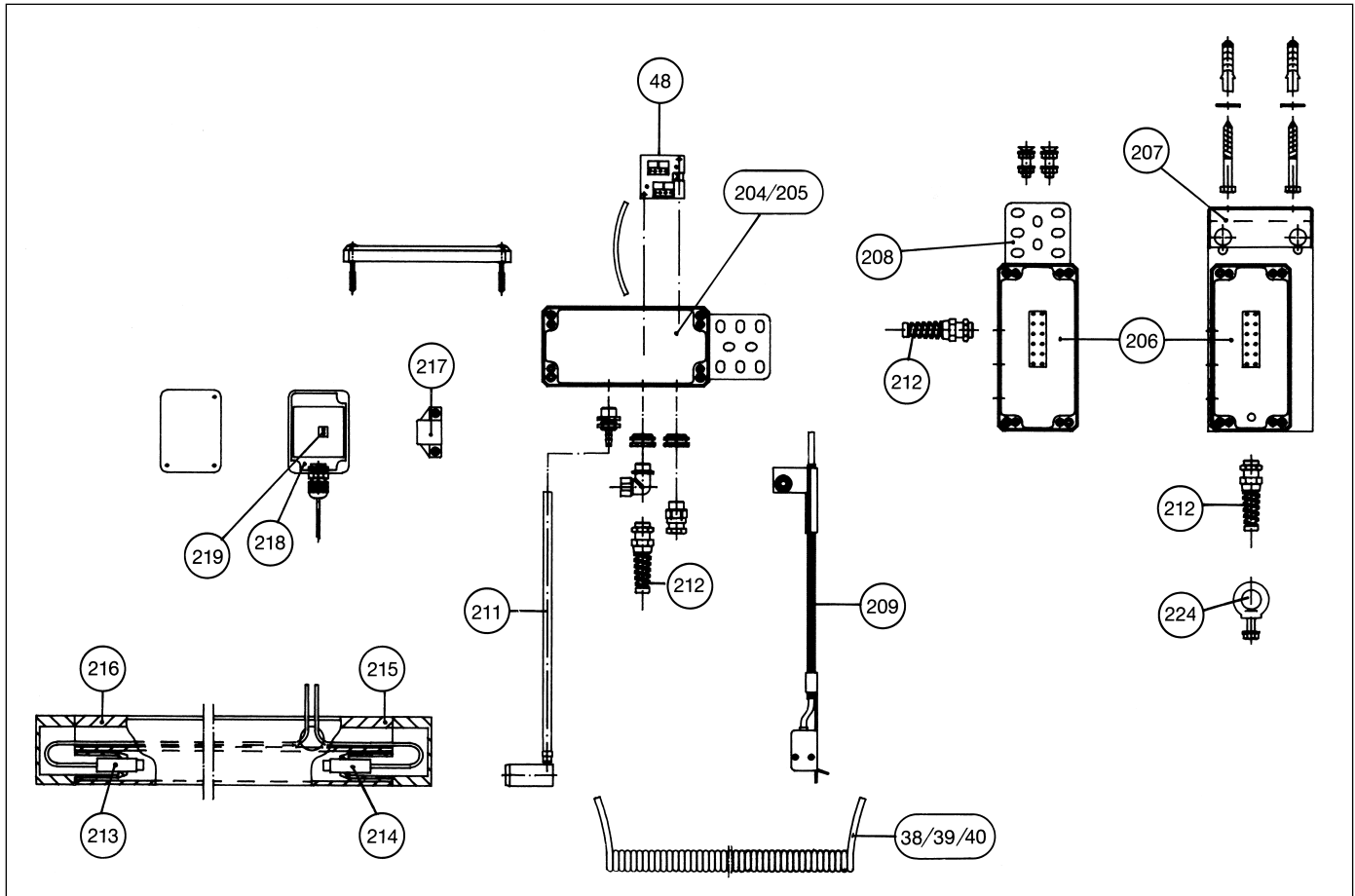


# Ersatzteile Industrietorantriebe ITO 80



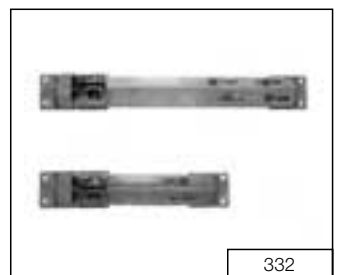
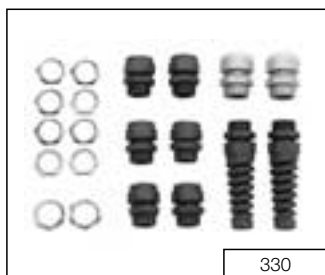
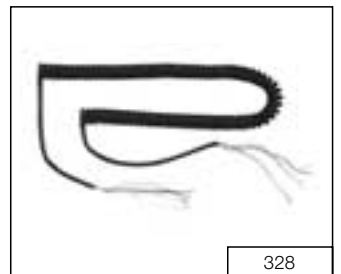
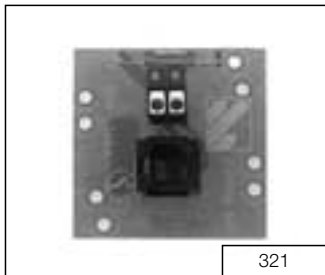
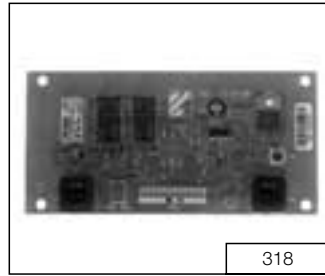
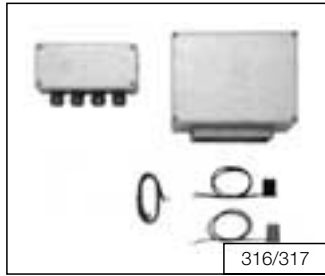
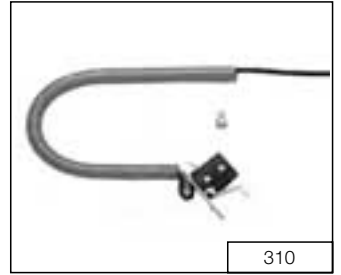
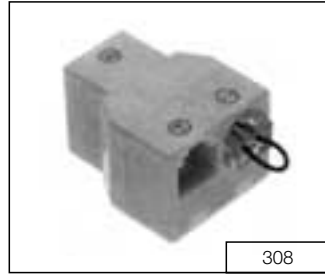
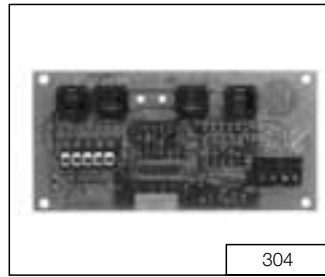
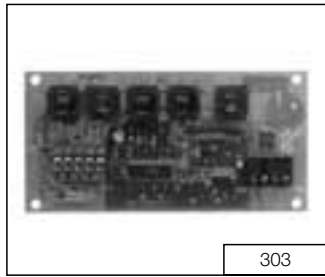
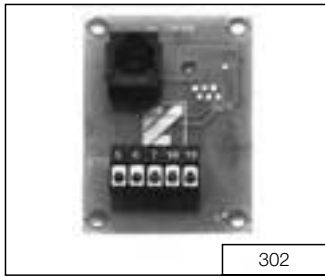


# Ersatzteile ITO 80/Steuerungen A50/B50, A100/B101

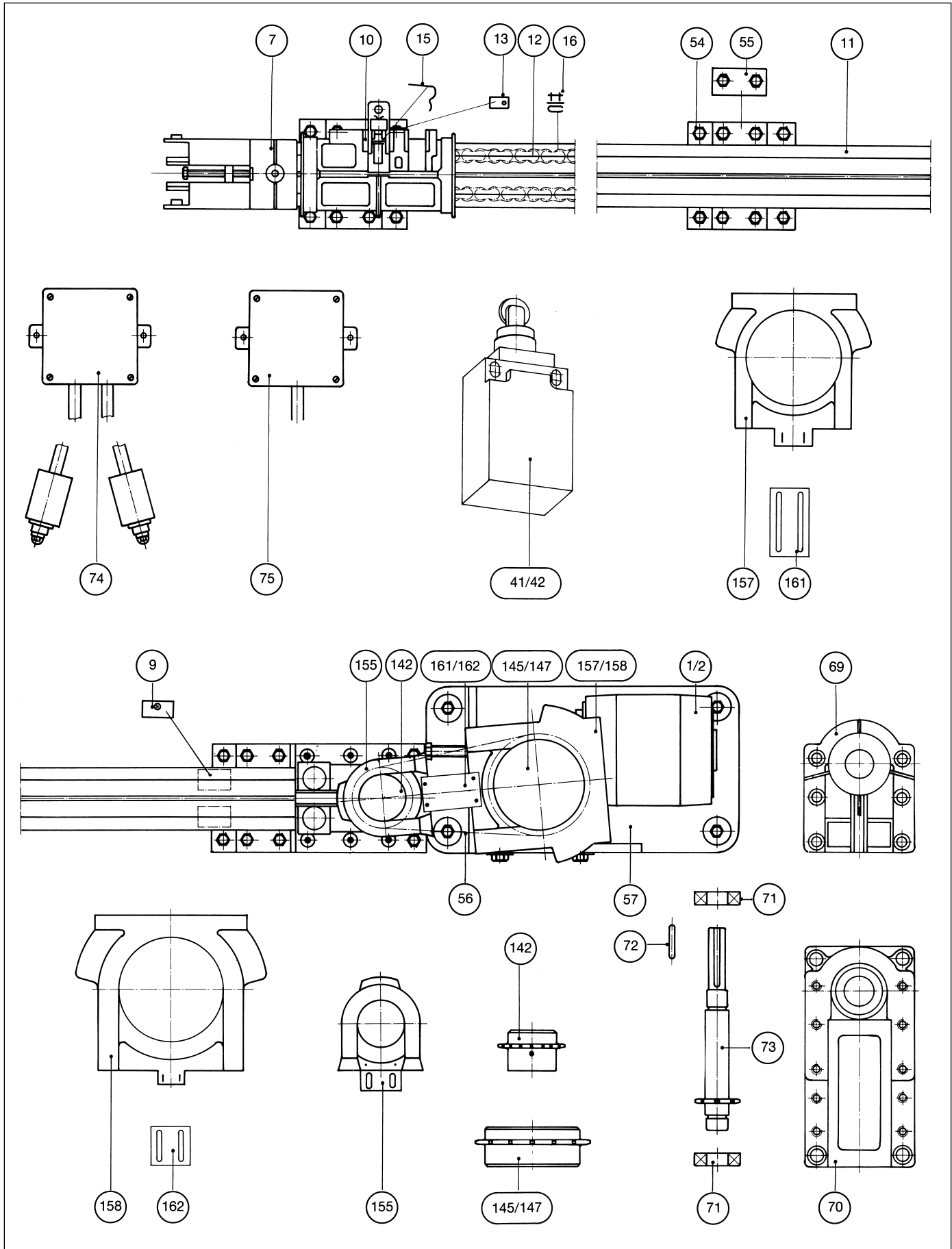




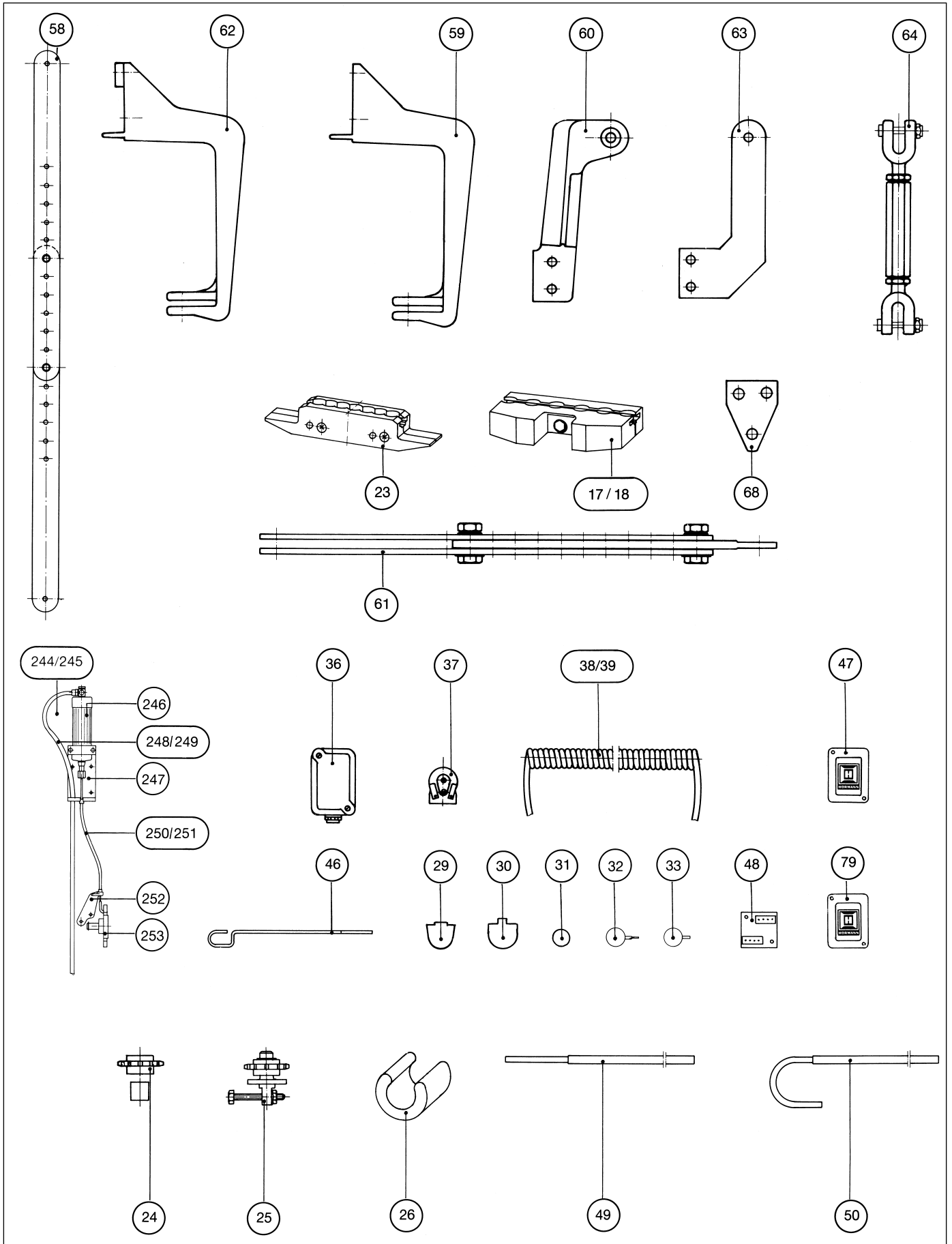
# Ersatzteile ITO 80/Steuerungen A50/B50, A100/B101



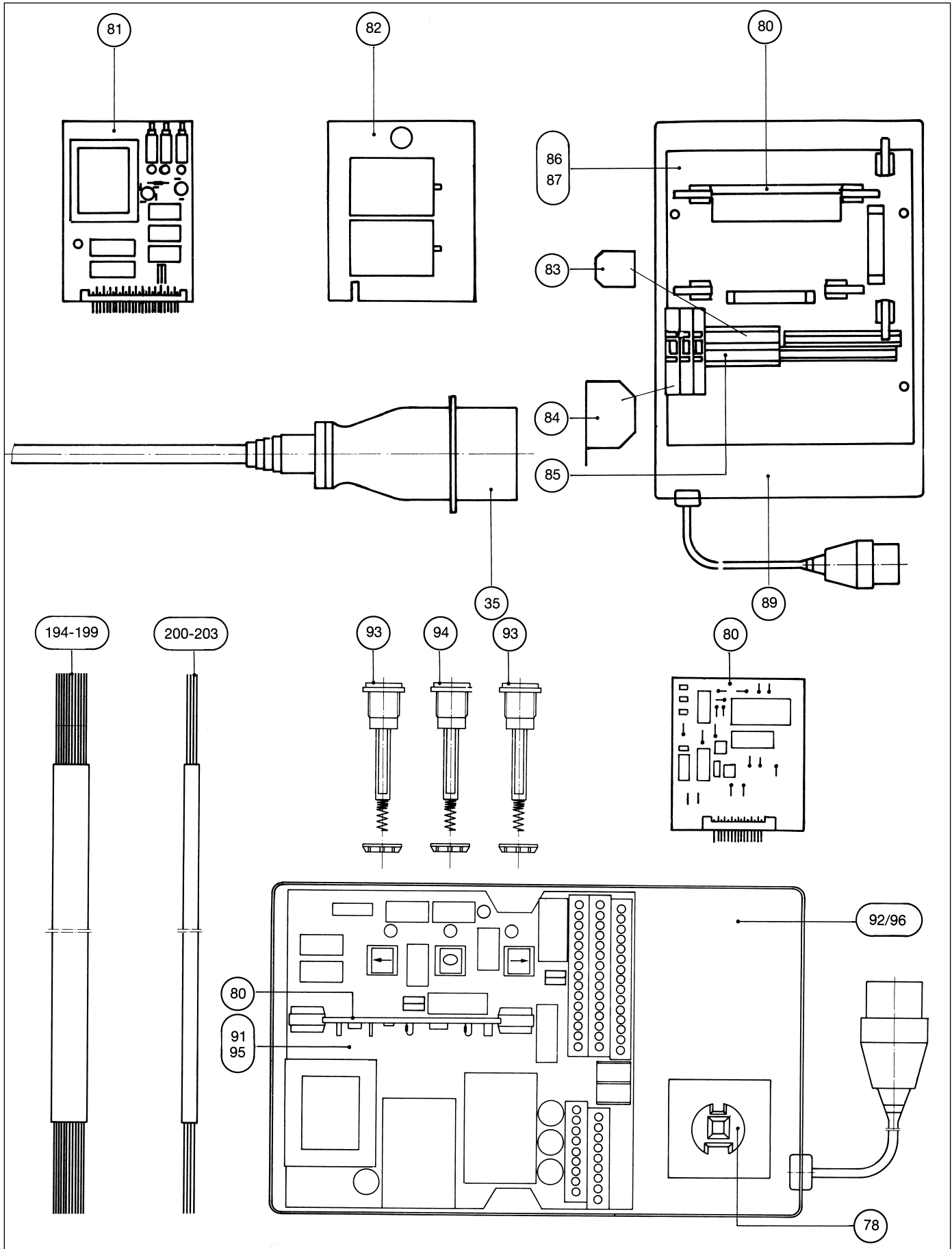
# Ersatzteile Industrietorantriebe ITS 80



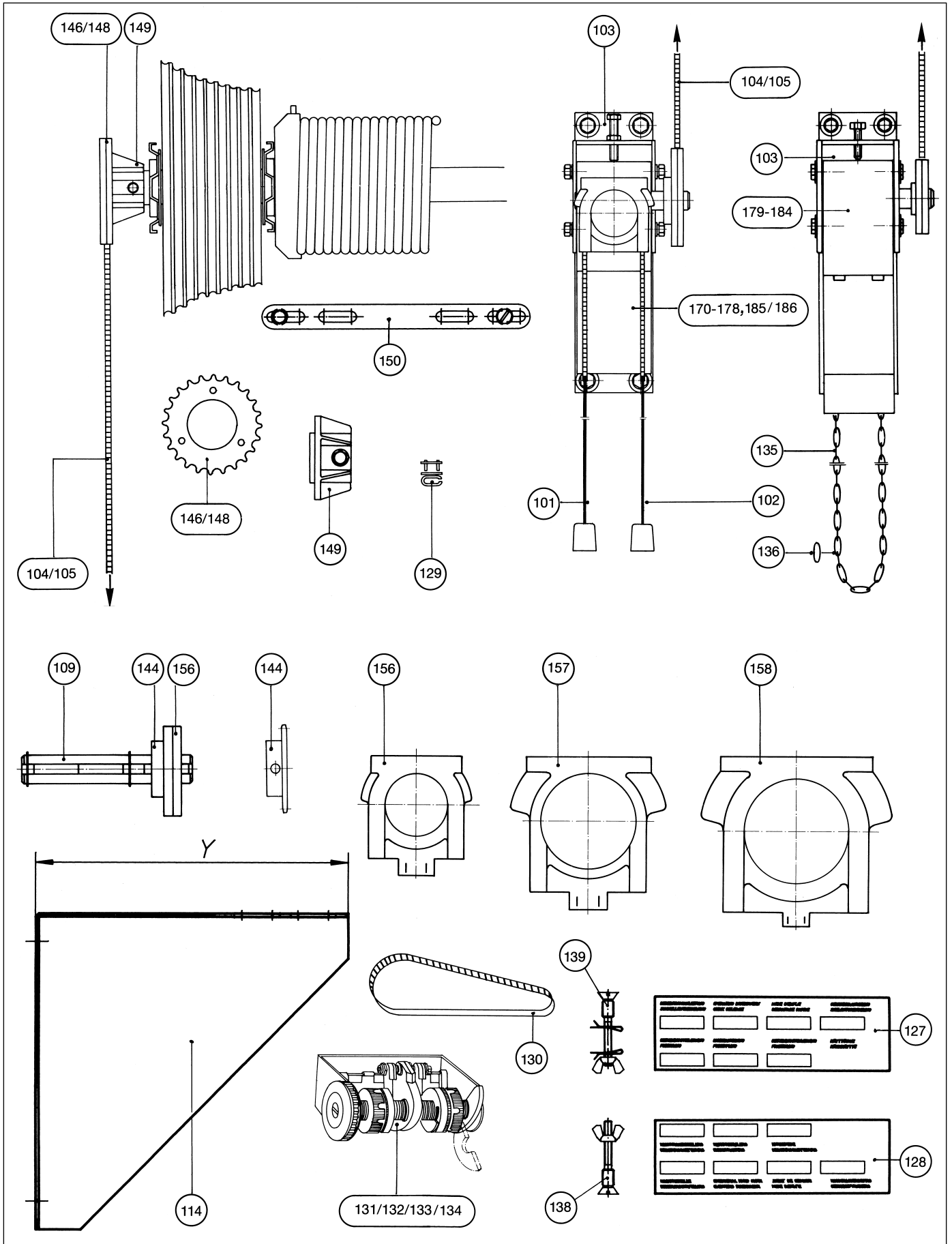
# Ersatzteile Industrietorantriebe ITS 80



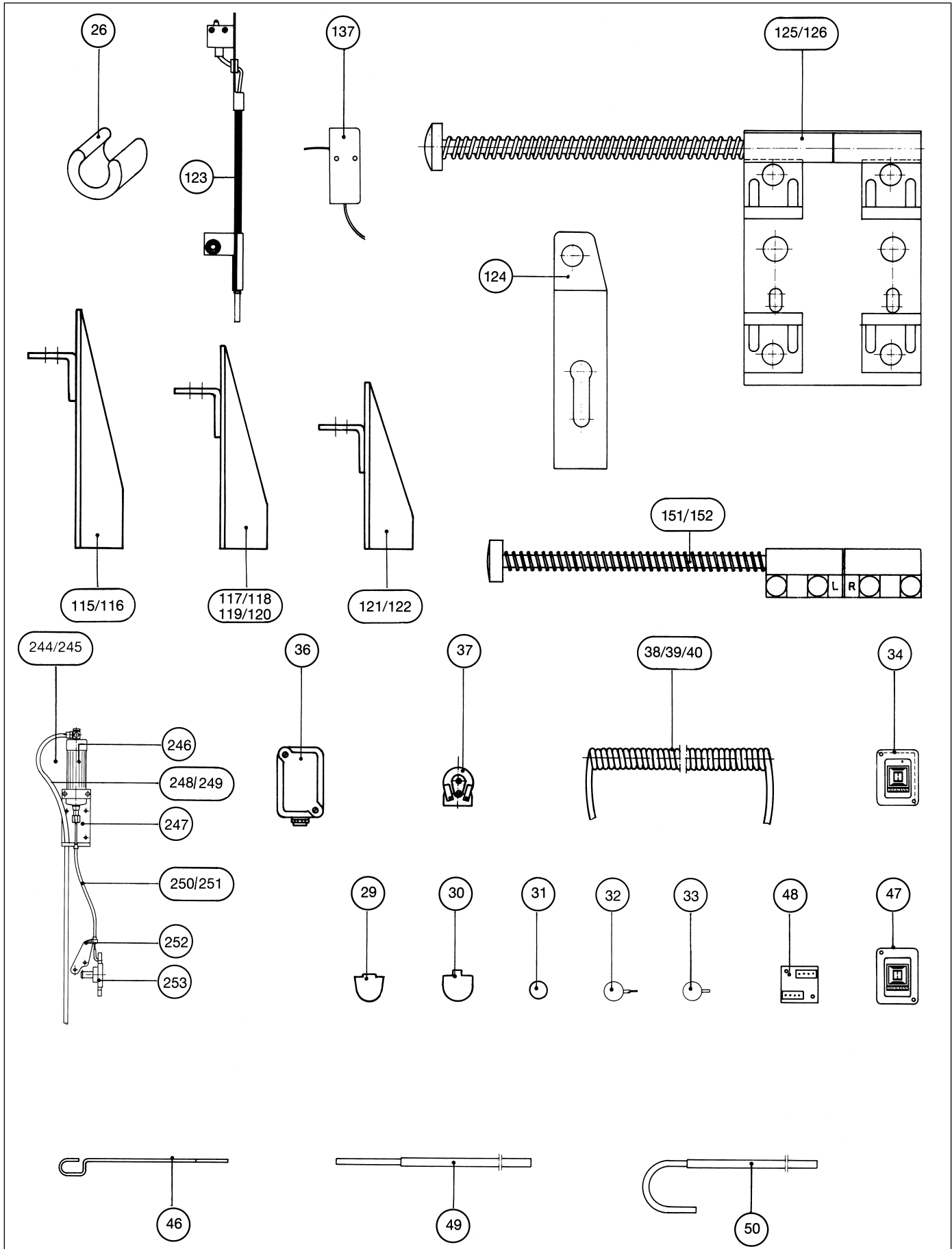
# Ersatzteile Industrietorantriebe ITS 80



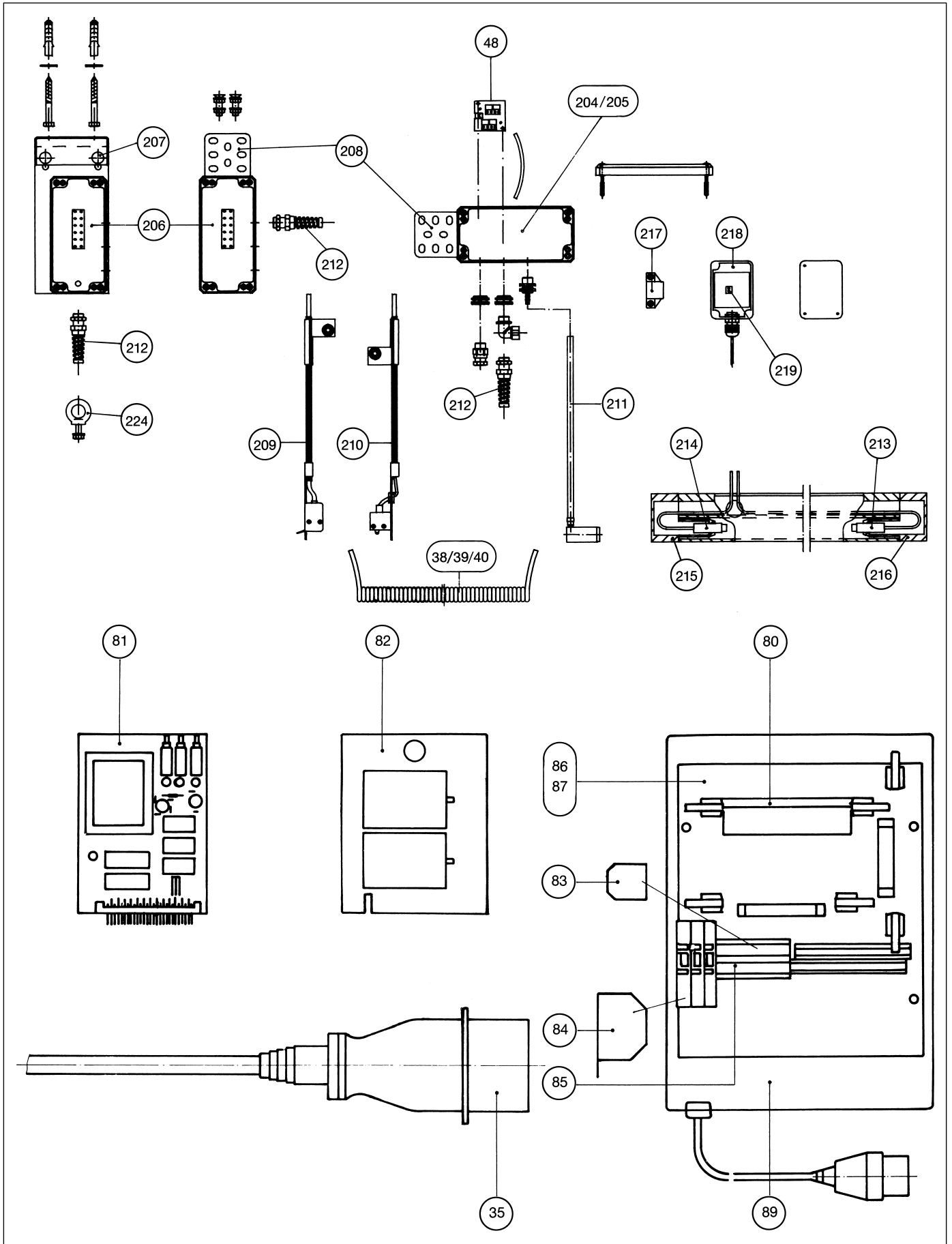
# Ersatzteile Industrietorantriebe WA 80



# Ersatzteile Industrietorantriebe WA 80

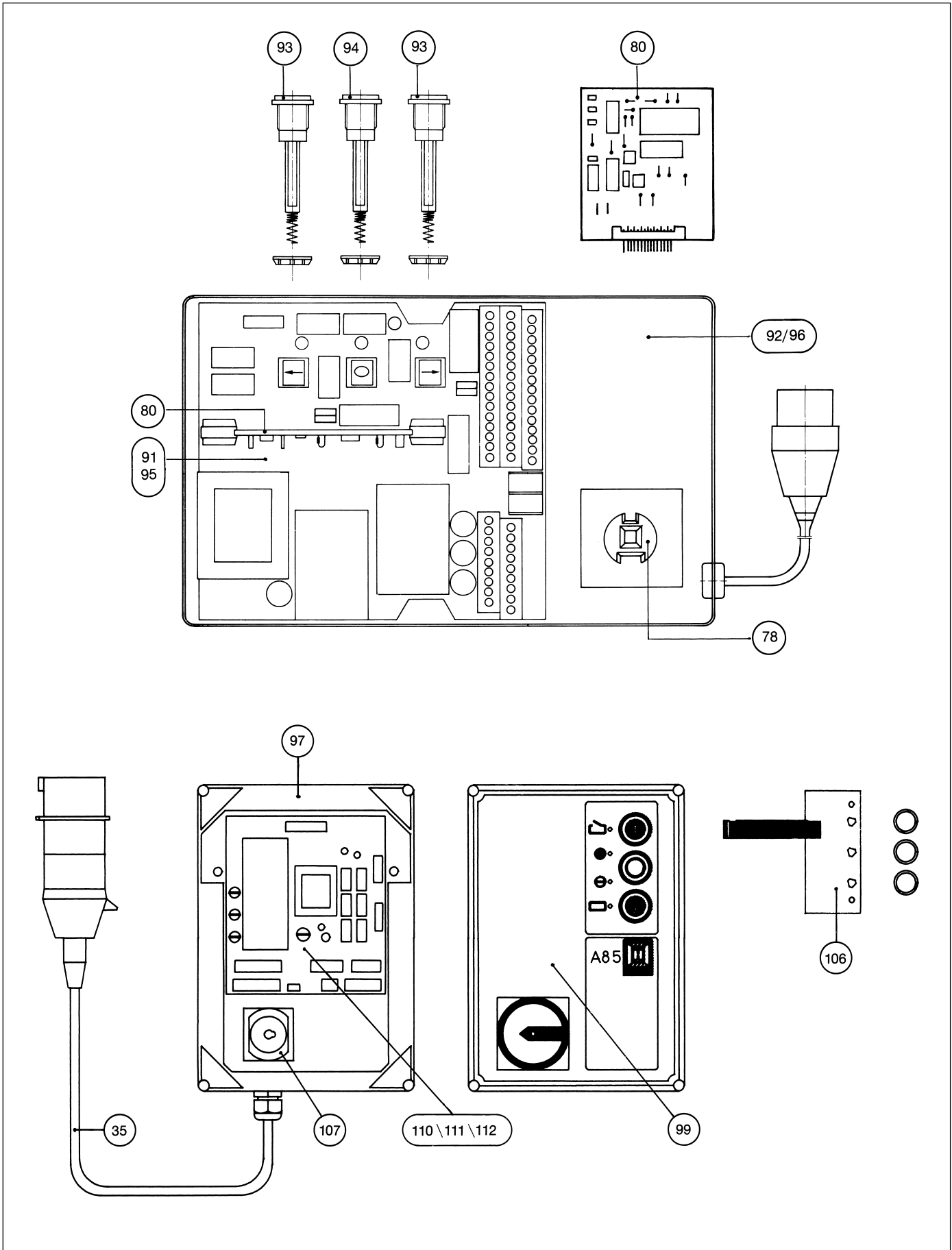


# Ersatzteile Industrietorantriebe WA 80

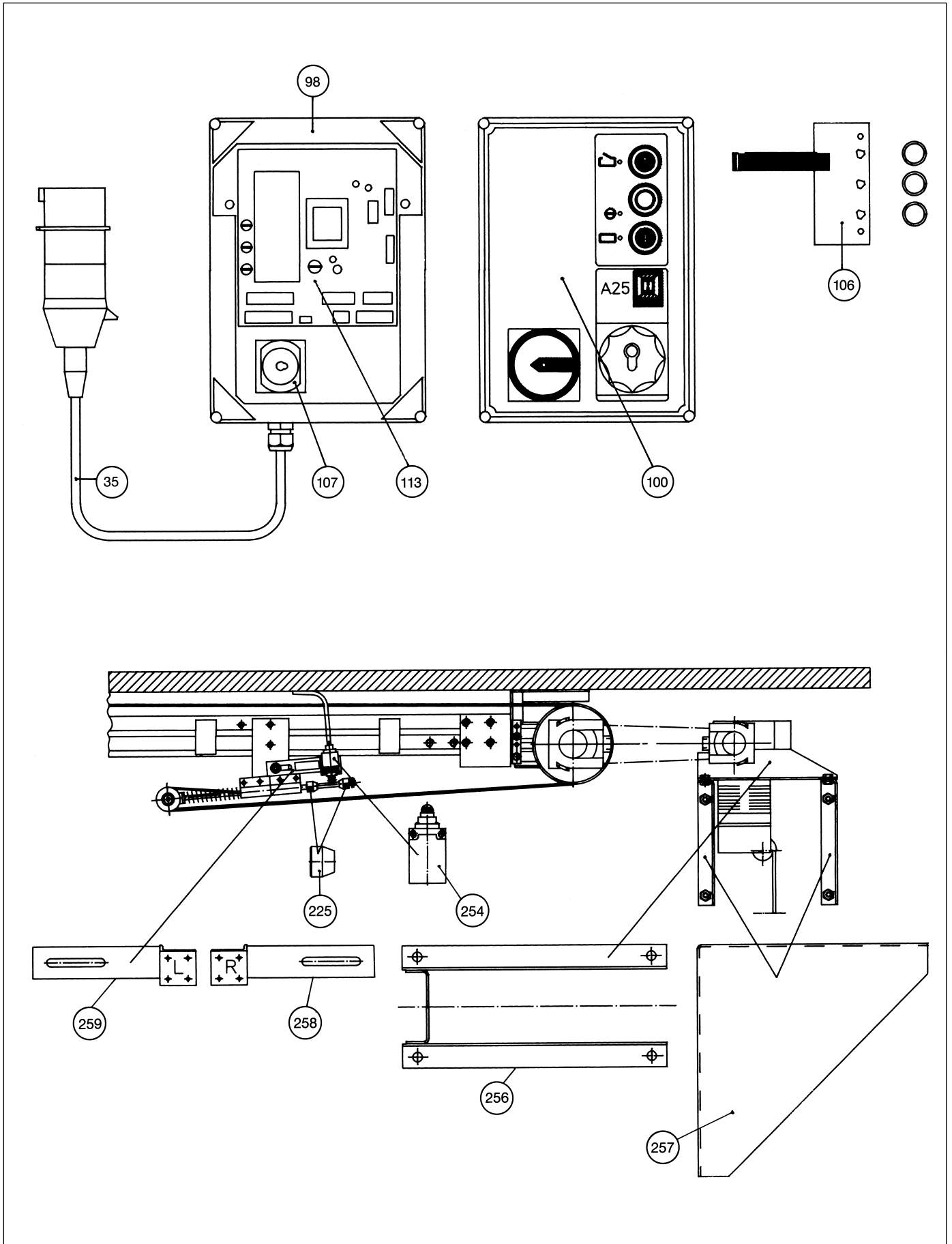




# Ersatzteile Industrietorantriebe WA 80



# Ersatzteile Industrietorantriebe WA 80







# Hörmann: Qualität ohne Kompromisse



Hörmann KG Amshausen



Hörmann KG Antriebstechnik



Hörmann KG Brandis



Hörmann KG Brockhagen



Hörmann KG Dissen



Hörmann KG Eckelhausen



Hörmann KG Freisen



Hörmann KG Ichtershhausen



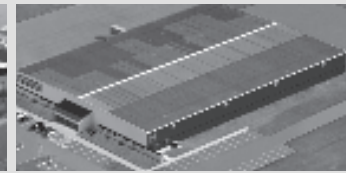
Hörmann KG Werne



Hörmann Genk NV, Belgien



Hörmann Beijing, China



Hörmann Gadco LLC, Vonore TN, USA

Als einziger Hersteller auf dem internationalen Markt bietet die Hörmann-Gruppe alle wichtigen Bauelemente aus einer Hand. Sie werden in hochspezialisierten Werken nach dem neuesten Stand der Technik gefertigt. Durch das flächendeckende Vertriebs- und Servicenetz in Europa und die Präsenz in Amerika und China ist Hörmann Ihr starker, internationaler Partner für hochwertige Bauelemente. In einer Qualität ohne Kompromisse.

**GARAGENTORE**

**ANTRIEBE**

**INDUSTRIETORE**

**VERLADETECHNIK**

**TÜREN**

**ZARGEN**

www.hoermann.com

Art.-Nr.: 439894 / PMD12888-02 RE / 02.2009

